

# Firmenrechnungen:

**Los 0400**                      **Ausruf: 12 €**  
**Frankfurt/Main, 1926: Arnd & Filius, Fahrradteile**

Abb. des Hauses mit Laden sowie diverser Fahrradteile. Tintenschrift teilweise vermischt. Knickfalten. Format: 22x28,5. (E005)



**Los 0401**                      **Ausruf: 11 €**  
**Frankfurt a/M.: Rosenthal & Co., Manufacturwaren en gros, 1903**

Illu. Rechnung mit Abb. des Geschäftshauses, davor belebte Straße mit Passanten und Pferdedroschken. Knickfalte, leicht fleckig. Format: 27x21. (E001)



**Los 0402**                      **Ausruf: 11 €**  
**Fröndenberg a/d. Ruhr i. Westfalen: Diedr. Keune, Messing-Gusswaren-Fabrik, 1911**

Ofen- u. Herdbeschläge. Thürdrücker v. Messing u.m. Horntheilen. Illu. Rechnung mit Abb. der Fabrikanlage, florale Umrandung. Knickfalte, leicht fleckig, kleine Abheftloch. Format: 28,5x22. (E001)



**Los 0403**                      **Ausruf: 12 €**  
**Fröndenberg-Warmen Westfalen: Joto-Werk Ges. für Ketten- u. Eisenindustrie GmbH., 1923**

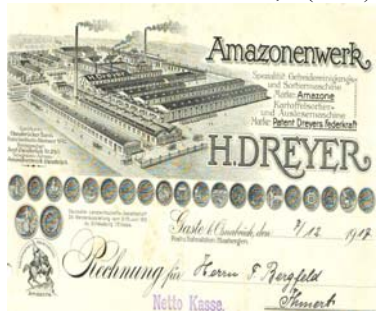
Gegründet 1895. Illu. Rechnung mit Abb. der Fabrikanlage davor Verladebahnhof, eingetragene Fabrikmarke. Knickfalte, leicht fleckig, Abheftloch, unterer Blattrand

mit kleinen Einrissen. Format: 28,5x22. (E001)



**Los 0404**                      **Ausruf: 12 €**  
**Gaste bei Osnabrück, 1917: H. Dreyer; Getreidereinigungs- und Sortieranlagen**

Markenname „Amazonenwerk“. Abb. des Firmengeländes mit zahlreichen Medaillen. Schutzmarke. Abheftloch. Knickfalten. Format: 22x28,5. (E011)



**Los 0405**                      **Ausruf: 13 €**  
**Geilenkirchen, 1888: Königliche Gerichtskasse**

Kostenrechnung einer Zwangsvollstreckung. Als gelaufener Brief mit Marke, Gerichtsstempel Geilenkirchen und Empfangsstempel Bardenberg. Briefknickfalten. Format: 21x33. (E022)



**Los 0406**                      **Ausruf: 10 €**  
**Geilenkirchen, 1885: Wilh. Jansen, Eisen- und Stahlwaren**

Kleine Nota mit rückseitiger Werbung der Firma. Knickfalten. Format: 9x14. (E022)



**Los 0407**                      **Ausruf: 10 €**  
**Gelsenkirchen, 1928: Gebr. Gerads, Gerads, Keks-, Zwieback- und Waffelfabrik**

Abb. der Firma, Schutzmarke und Keksdose. Knickfalten, Abheftloch. Format: 21,5x29. (E002)



**Los 0408**                      **Ausruf: 13 €**  
**Gera, Reuss: Ernst Erich Liebmann, Musikinstrumenten-Fabrik mit Dampftrieb, 1898**

Dekorative Rechnung mit Abb. der Fabrikanlage, Fabrikmarke. Originalunterschrift des Firmeninhabers. Knickfalte, leicht fleckig, Abheftloch. Format: 28,5x22. (E001)



**Los 0409**                      **Ausruf: 14 €**  
**Gera, Reuss j. L.: Gebrüder Haeussler (GmbH), Spiritus-Raffinerie, 1903**

Hochdekorative Rechnung mit Abb. der Fabrikanlage, Fabrikmarke, Medaillen. Gedruckt auf rosa Papier. Knickfalte, leicht fleckig, Abheftloch. Format: 28,5x22. (E001)



**Los 0410**                      **Ausruf: 12 €**  
**Gera, Reuss: Wilhelm Spaethe, Pianos, Flügel, Harmoniums, 1907**

Handschriftlicher Firmenbrief mit Abb. von zwei unterschiedlichen Fabrikanlagen, Fabrikmarke. Knickfalte, leicht fleckig, Abheftloch. Format: 28,5x22. (E001)



**Los 0411**                      **Ausruf: 10 €**  
**Geringswalde (Bez. Leipzig), 1937:**  
**Ing. Walter Schuricht, Hochleistungs-**  
**Werkzeuge zur maschinellen**  
**Holzbearbeitung**

Dekorative Rechnung nach Radeberg i.Sa. mit Werkzeug-Abb. Format: 29,5x21. Knickfalten, Abheftloch, gering fleckig. (E006)



**Los 0412**                      **Ausruf: 10 €**  
**Giessen, 1910: C. Klingspor,**  
**Zigarettenfabrik**

Abb. eines Zigarette rauchenden Eingeborenen. Kleine Abheftlochen, Knickfalte. Format: 22x28. (E022)



**Los 0413**                      **Ausruf: 10 €**  
**Goerlitz: Tuch-Fabrik Otto**  
**Schwetach, 1909**

Kleinformatige dekorative Rechnung mit Abb. der Fabrikanlage in Görlitz u. Spremberg. Knickfalte, leicht fleckig, Abheftloch. Format: 21,7x14,5. (E001)



**Los 0414**                      **Ausruf: 12 €**  
**Görlitz: Heinrich Reichstein,**  
**Scheuertuch Jute- u. Leinen-**  
**Weberei, 1901**

Handschriftliches Firmensreiben mit Stadt-Abb., sowie weibl. Allegorie mit Spinnspule. Knickfalte, leicht fleckig. Format: 28x23. (E001)



**Los 0415**                      **Ausruf: 11 €**  
**Grefrath bei Crefeld: A. Berger &**  
**Co. mbH., Mech. Leinen- u.**  
**Halbleinen-Weberei, Bleicherei,**  
**1914**

Dampffärberei, Appretur. Rechnung mit Abb. der Fabrikanlage der Fabrik sowie verschiedenen Geschäftshäusern und Lagerhalle. Knickfalte, leicht fleckig, Abheftloch. Format: 28,5x22. (E001)



**Los 0416**                      **Ausruf: 11 €**  
**Grimlinghausen a. Rh. (Kreis**  
**Neuss): Klein & Comp., Pappen-**  
**Fabrik, 1932**

Rechnung mit großer Abb. der Fabrikanlage. Knickfalte, leicht fleckig, Abheftloch. Format: 28x22. (E001)



**Los 0417**                      **Ausruf: 11 €**  
**Grossharthau i/Sa., 1932: Rau &**  
**Vogel, Schuhfabrik AG**

Dekorative Rechnung nach Grossröhrsdorf i.Sa. mit Abb. der Fabrikanlage und kleiner Schutzmarke. Format: 29x22,5. Knickfalten, Abheftloch, gering fleckig. (E006)



**Los 0418**                      **Ausruf: 10 €**  
**Gruiten (Rheinl.) : Ernst Herfeld,**  
**Leder-Treibriemen- und**  
**Lederwaren-Fabrik, 1935**

Rechnung, gedruckt auf gelbem Papier, mit kleiner Abb. der Fabrikanlage. Knickfalte, leicht fleckig (am unteren Blattrand), Abheftloch. Format: 28x22. (E001)



**Los 0419**                      **Ausruf: 10 €**  
**Hagen-Haspe, 1939: Beckers,**  
**Neugummierungswerk**

Abb. des Eckgrundstücks mit Werbung für Dunlop und Continental: Pkws und Lkws. Knickfalten, Abheftloch. Format: 21x29,5. (E002)



**Los 0420**                      **Ausruf: 10 €**  
**Halberstadt, 1941: Textil- und**  
**Lederwarenfabrik Röber, Planen-**  
**und Zelte-Fabrik**

Firmenbrief mit Abb. von wasserdichten Planen für Eisenbahnwaggons und Lastkraftwagen. Format: 29,5x21. Knickfalten, Abheftloch, gering fleckig, kleine Fehlstelle am rechten unteren Blattrand. (E006)





**Los 0421 Ausruf: 11 €**  
**Halle a/S.-Nietleben, 1938: Hallack GmbH., Lack- und Farben-Fabrik**

Dekorative Rechnung mit Abb. der Fabrikanlage, davor Dampfzug. Format: 29,5x21. Knickfalten, Abheftlochung, gering fleckig. (E006)



**Los 0422 Ausruf: 10 €**  
**Hamburg 1, 1928: Asbest- und Gummi-Werke Martin Merkel GmbH.**

Dekorative Rechnung Abb. der Fabrik. Format: 28x22. Knickfalten, Abheftlochung, gering fleckig. (E006)



**Los 0423 Ausruf: 10 €**  
**Hamburg 23, 1929: Paul Horn Lack- u. Politurenfabrik**

Dekorative Rechnung Abb. der Fabrik und kleinem Marken-Zeichen. Format: 28,5x22. Knickfalten, Abheftlochung, gering fleckig. (E006)



**Los 0424 Ausruf: 11 €**  
**Hamburg, 1916: H. Schlinck & Cie. AG, Margarine**

Marken Palmin und Palmona; Schutzzeichen. Abheftlochung, Knickfalten. Format: 21x28,5. (E005)



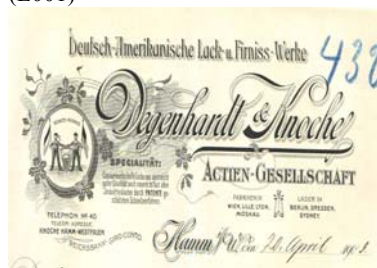
**Los 0425 Ausruf: 51 €**  
**Hamburg: LOT 14 Rechnungen 1924-40**

Wilhelm Carstens; A.L. Mohr; C.F. Stuhr & Co.; Benck & Mutzenbecherl; Lafargue Wwe. & Sohn, Gottfried Friedrichs, Conrad Scholz. Teils schlicht, teils mit großen Abb. (E006)



**Los 0426 Ausruf: 11 €**  
**Hamm i/W. : Degenhardt & Knoche AG, Deutsch-Amerikanische Lack- u. Firnis-Werke, 1903**

Rechnung mit Abb. der Schutz-Marke, Blätterumrandung. Fabriken in Wien, Lille, Lyon, Moskau. Knickfalte, fleckig, kleine Abheftlochung. Format: 28,5x22. (E001)



**Los 0427 Ausruf: 17 €**  
**Hannover: B. Sprengel & Co., Kgl. Hof-Dampf-Chocoladen - Zuckerwaaren- u. engl. Biscuit-Fabrik, 1883**

Hochdekorative und sehr alte Rechnung mit großer Oval-Abb. der Fabrikanlage in der Kronenstr., Fabrik-Marke (Bienenkorb und Anker), diverse Ausstellungs- und Leistungsmedaillen. Knickfalte, fleckig, kleine Abheftlochung. Format: 28,5x22. Ein TOP-Stück. (E001)



**Los 0428 Ausruf: 14 €**  
**Hannover: B. Sprengel & Co., Kgl. Hof - Dampf - Chocoladen - Zuckerwaaren- u. engl. Biscuit-Fabrik, 1892**

Hochdekorative alte Rechnung nach Lauenau mit großer Abb. der Fabrikanlage, Geschäftshaus, Fabrik-Marke (Bienenkorb und Anker) umrandet von diversen Ausstellungs- und Leistungsmedaillen, florale Umrandungen. Knickfalte, fleckig, kleine Abheftlochung, am unteren Blattrand mit kleinen Verletzungen. Format: 28,5x22. (E001)



**Los 0429 Ausruf: 11 €**  
**Hannover: Hannoversches Ultramarin-Werk Laux & Vaubel Nachf., 1932**

Angebot für Brillant-Ostereierfarben mit Abb. der Fabrikanlage, Leistungsmedaillen. Auf der linken Blattseite sind die einzelnen Produkte aufgelistet. Die Firma wurde 1891 gegründet. Knickfalte, fleckig, Abheftlochung, am unteren Blattrand kleinerer Einriss, jedoch ohne Papierverlust. Format: 28,5x22. (E001)



**Los 0430 Ausruf: 12 €**  
**Hannover, 1904: Continental-Caout-chouc- u. Gutta-Percha-Comp.**

Hochdekorative Rechnung mit großer Abb. der Fabrikanlage, Firmen-Marke, Einfachster u. verlässlichster Tourenreifen. Leichtester Renn-Reifen. Continental-Pneumatic. Knickfalte, fleckig, kleine Abheftlochung. Format: 28,5x22. (E001)



**Los 0432 Ausruf: 10 €**  
**Hannover, 1931: Continental**  
**Caoutchouc-Compagnie GmbH**

Kleine Firmenabb, zweimal Logo. Format: 21x29,5. (E027)



**Los 0432 Ausruf: 10 €**  
**Hannover: Adolph Schwarz,**  
**Herrenbekleidung und Bedarfs-**  
**artikel. Touristen-Ausrüstung, 1915**

Kleinformatige Rechnung mit Abb. des Geschäftshauses, Firmen-Marke, Medaillen, Wappen. Knickfalte, fleckig, Abheftlochung am oberen Blattrand, kleine Randverletzungen. Format: 22,5x13,7. (E001)



**Los 0433 Ausruf: 13 €**  
**Hannover: Georg Karl Keseling,**  
**Schokoladen-, Bonbon- und**  
**Marzipanfabrik mit elektrischem**  
**Betrieb, 1908**

Rechnung nach Liebenau mit Abb. des Geschäftshauses, zwei Innenansichten, Lageransicht. Knickfalte, fleckig, kleine Abheftlochung. Format: 29x23. (E001)



**Los 0434 Ausruf: 11 €**  
**Hannover: M. Neuberger & Co.,**  
**Mechanische Weberei, 1927**

Firmenanschreiben nach Hänigsen b/Burgdorf (Hann.) mit Abb. der Fabrik, Medaillen. Knickfalte, fleckig. Format: 28,5x22. (E001)



**Los 0435 Ausruf: 13 €**  
**Hannover-Linden, 1908: Werner &**  
**Ehlers, Federn- und Daunenfabrik**

Firmenabb., im Hintergrund Hannover; Schwan auf Teich; starke Jugendstilelemente. Knickfalten, kleine Abheftlochungen. Format: 22x29. (E011)



**Los 0436 Ausruf: 11 €**  
**Hannover-Linden: Hannoversche**  
**Gummiwerke "Excelsior" AG,**  
**1915**

Rechnung mit Litho-Abb. der Fabrikanlage. Format: 29x22. Knickfalten mit kleinen Einrissen. (E025)



**Los 0437 Ausruf: 41 €**  
**Harz u. Umland: 10 Rechnungen**  
**1919-39**

Teils schlicht, teils dekorativ. U.a. aus Wernigerode, Goslar, Nordhausen. Wenige mehrfach. (E006)



**Los 0438 Ausruf: 11 €**  
**Heilbronn a.N., 1921: M. Marschall**  
**Fabrikation in Drechslerwaren**  
**Specialität: Pfeifen.**

Dekorative Rechnung mit Pfeifen-Abb. Format: 29x22. Knickfalten, Abheftlochung, fleckig am oberen linken Blattrand. (E006)



**Los 0439 Ausruf: 12 €**  
**Heilbronn a. N.: Winzergenossen-**  
**schaft-Heilbronn e.G.m.b.H., 1928**

Firmenbrief nach Trossingen. Abb. des Gesellschaftshauses und Kellerei Hotel Falken, Wartberg mit Rebenpflanzung, kleines Gebäude, Weintrauben. Größte Rebveredelungsanstalt Süddeutschlands. Format: 29x22,5. Abheftlochung, Knickfalten, kleiner Einriss an der rechten Blattseite. Nicht häufig angebotener Regionalbeleg. (E025)



**Los 0440 Ausruf: 12 €**  
**Herzogenrath: LOT 5 Rechnungen**

Ohne Abbildungen. 1884-1901. U.a. Jungen Spedition; Essers Dekoration; Ritzerfeld Bierbrauerei. (E022)



**Los 0441 Ausruf: 13 €**  
**Hessen-Cassel: Hôtel Prinz**  
**Friedrich Wilhelm, um 1880**

Nota im eindrucksvoller Lith-Abb. des Hotelgebäudes, davor Strasse mit Passanten und Pferdroschke. Das Hotel lag in der Friedrich-Wilhelmstraße, nahe am Bahnhof. Format: 21,5x13,3. Kleine Abheftlöcher, Knickfalte, gering fleckig. (E025)





**Los 0442** Ausruf: 12 €  
**Hilden-Düsseldorf: J. Kaufmann, Hidalin Ledercreme, Hidalin Metallputz, 1914**

Rechnung mit Abb. der Fabrikanlage davor belebte Straßenszene mit Pferdefuhrwerken, Spaziergängern, Straßenbahn, Blumen, kleine Rund-Abb. der Fa. Tilly & Thiele, Elberfeld als Filiale. Gegründet 1863. Knickfalte, fleckig, Abheftlochung. Format: 28,5x22. (E001)



**Los 0443** Ausruf: 10 €  
**Höhr, 1935: J. Schilz-Müllénbach**

Handel mit Tonprodukten speziell zum Tabakkonsum. Kleine Abb. der Firma; Schutzmarken. Abheftlochung, Knickfalten, linke Seite perforiert. Format: 21x28,5. (E005)



**Los 0444** Ausruf: 11 €  
**Hof, 1921: Hans Hertrich, Fabrik feinsten Likörspezialitäten u. Punschessenzen**

Bayerische Hoflikörfabrik mit Vertretungen in Hamburg und Bremen. Dekorative Rechnung nach Krumbach (bayer. Schwaben). mit Abb. der Fabrikanlage, Wappen, Jugendstil-Elemente. Auflistung der Spezialitäten. Format: 29x22. Knickfalten, Abheftlochung, gering fleckig. (E006)



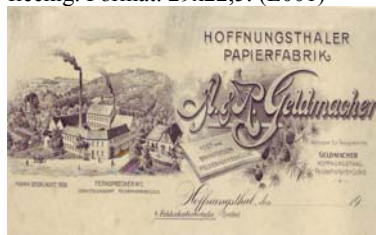
**Los 0445** Ausruf: 12 €  
**Hof, 1924: Gebrüder Herold, Likör- und Punschessenzfabrik**

Gegründet 1875; Fabrikabb., echter Kräuterlikör als Spezialität; dazu drei Flaschen. Diverse Medaillen. Knickfalte mit minimalem Einriss oben, Abheftlochung. Format: 22x28,5. (E017)



**Los 0446** Ausruf: 11 €  
**Hoffnungsthal b. Felderhoferbrücke, Böhlthal: A. & R. Geldmacher Hoffnungsthaler Papierfabrik, 19xx**

Firmenbriefbogen (blanko) auf Wasserzeichenpapier mit Abb. der Fabrikanlage eingerahmt in Landschaftspanorama. Knickfalte, gering fleckig. Format: 29x22,5. (E001)



**Los 0447** Ausruf: 10 €  
**Horst/Holstein, 1933: H. Ottens & Co., Kammgarnspinnerei**

Auch Streichgarnspinnerei und Strumpffabrik. 1864 gegründet. Schutzmarke und drei Fabrikabbildungen. Knickfalte, Abheftlochungen. Format: 21x29,5. (E005)



**Los 0448** Ausruf: 26 €  
**Iserlohn: LOT 6 Rechnungen**

Kirschbaum & Siebrecht 1931; Ross & Co. 1937; J.C. Lürmann 1951; Pich & Schulte 1936; 2x Heinrich Sudhaus 1939. Meist mit Firmenabb. (E006)



**Los 0449** Ausruf: 10 €  
**Jersey: The Grand Hotel, 1905**

Handschriftlicher Brief (in englischer Sprache) auf kleinformatigem Briefpapier des Hotels mit Abb. des Hotelgebäudes, davor belebte Strasse mit Passanten und Reitern. Beidseitig beschrieben. Knickfalten, gering fleckig. Format: 20,2x12,8. (E025)



**Los 0450** Ausruf: 10 €  
**Kempten, 1903: Allgäuer Zeitung**

Inseratrechnung für eine Feldarbeiter-Suche. Abb. des Kirchenportals im Ortszentrum. Format: 21,5x17. (E021)



**Los 0451** Ausruf: 11 €  
**Kevelaer (Rhd.): Butzon & Becker GmbH., Verleger des Heiligen Apostolischen Stuhles, Buchdruckerei, 1926**

Rechnung mit Ost- und Westansicht der Fabrikanlage, Wappen des Apostolischen Stuhles. Knickfalte, fleckig, Abheftlochung, kleiner Einriss in der Knickfalte rechte Blattseite. Format: 28,5x22. (E001)





**Los 0452** Ausruf: 11 €  
**Köln, 1942: Wilh. Weuschel, Weingroßhandlung, Weinbau**

Abb. des Firmenkomplices mit 10 Kleinabbildungen der Verarbeitung. Weinbau seit über 400 Jahren. Knickfalte, Abheftlochung. Format: 21x29,5. (E017)



**Los 0453** Ausruf: 11 €  
**Kitzingen, 1912: Martin Englert, Wachswaren- und Kunstwabenfabrik**

Abb. Fabrikgebäude, Auflistung des Warensortiments, Bienen als Ornamente. Knickfalte, Abheftlochung. Format: 21,5x29. (E017)



**Los 0454** Ausruf: 11 €  
**Kleve Bezirk Düsseldorf: Gustav Hoffmann AG, Größte Spezialfabrik für Kinder- und Jugendschuhe, 1936**

Firmenrechnung nach Velbert/Rhld. mit Abb. der Fabrikanlage, Markenzeichen "Elefanten" (roter Elefant). Knickfalte, leicht fleckig, Abheftlochung. Format: 29x21. (E001)



**Los 0455** Ausruf: 11 €  
**Köln: F.W. Brügelmann Söhne, Fabrik für: Arbeiterkleiderwäsche-Schürzen, 1924**

Gegründet 1820. Firmenrechnung mit Abb. der Fabrik Köln-Deutz und Geschäftshaus Köln, Firmenzeichen. Knickfalte, fleckig am oberen Blattrand, Abheftlochung. Format: 28,5x22. (E001)



**Los 0456** Ausruf: 11 €  
**Köln: B. Goldberg, Fahrräder-Zubehörteile-Motorradteile-Nähmaschinen-Radio, 1936**

Gegr. 1892. Firmenanschreiben nach Gersfeld/Rhön mit Abb. der Fabrik in Köln u. Filiale in Giessen, eingetragene Handelsmarke. Besonderheit: kleiner Stempel *Rein arisches Unternehmen*. Knickfalte, fleckig, Abheftlochung, kleiner Einriss am oberen Blattrand. Format: 29x22. (E001)



**Los 0457** Ausruf: 17 €  
**Köln-Ehrenfeld: Margarine-Fabrik W. Bornheim & Schanzleh, 1895**

Hochdekorative und alte Factura mit großflächiger Litho-Abb. des gesamten Firmenkomplices, davor Pferdedroschken auf belebter Strasse. Knickfalte, fleckig, Abheftlochung. Format: 29,5x22. Ein Köln-Beleg, der in keiner Köln-Sammlung fehlen darf. (E001)



**Los 0458** Ausruf: 15 €  
**Köln-Ehrenfeld: Bing & Hirsch, Strumpf-Fabrik, 1892**

Firmenanschreiben mit Litho- Abb. von Th. Fuhrmann, Köln, der Fabrikanlage.

Knickfalte, fleckig, linker Blattrand (alt) verstärkt. Format: 28,5x22. (E001)



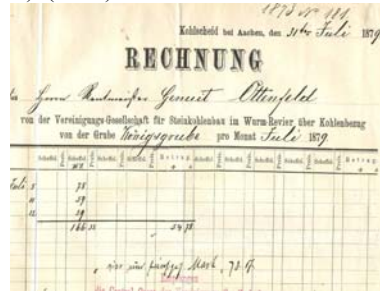
**Los 0459** Ausruf: 12 €  
**Köln-Ehrenfeld: L.Minos & Co., Fabrikation für Lessive Phénix Patent J. Picot Paris, 1910**

Firmenanschreiben wegen säumiger Zahlung mit Abb. der Fabrikanlage dahinter Stadtpanorama mit Dom, Schutzmarke. Knickfalte, fleckig. Format: 28,5x22. (E001)



**Los 0460** Ausruf: 15 €  
**Kohlscheid: LOT 3 Rechnungen Vereinigungsgesellschaft**

Seltene Belege der Abrechnungen der Gruben Ath-Teut und Königsgrube (1879 !!). (E022)



**Los 0461** Ausruf: 10 €  
**Kreischa b. Dresden, o.D.: August Schneider Stroh-, Filzhut- und Wollstumpen-Fabrik**

Bleicherei u. Färberei. Dekorative Rechnung (blanko) mit Abb. des Werkes. Ohne Datum und nicht beschrieben. Format: 29,5x21. Gering fleckig. (E006)





**Los 0462**                      **Ausruf: 12 €**  
**Langenberg (Westf.): B. Bartels,**  
**Spezial-Möbel-Fabrik für Speise-,**  
**Herren- und Schlafzimmer, 1936**

Firmenanschreiben über die Lieferung von drei Zimmer sowie weitere Offerten zu diesen Möbeln mit Abb. der Fabrikanlage. Knickfalte, fleckig, Abheftfaltung. Format: 29x21. (E001)



**Los 0463**                      **Ausruf: 10 €**  
**Langenöls Bez. Liegnitz, 1927:**  
**Langenölscher Ausziehtisch- und**  
**Möbelfabrik A. Hainke**

Dekorative Rechnung der 1879 gegründeten Firma mit Abb. der Fabrikanlage, davor Holzlager. Format: 28,5x22. Knickfalten, Abheftfaltung, gering fleckig, kleinere Randläsuren. (E006)



**Los 0464**                      **Ausruf: 10 €**  
**Leipzig, 1929: Emil Stephan**

Abb. des Geschäftshauses mit belebter Straßenszene. Kleine Abheftfaltungen, Knickfalten. Format: 22x28,5. (E005)



**Los 0465**                      **Ausruf: 10 €**  
**Leipzig, 1906: Max Loewenberg**

Abb. des Geschäftshauses mit Lagern in den Hintergebäuden. Straßen- und Ladeszenen. Kleine Abheftfaltungen, Knickfalten. Format: 22,5x29. (E005)



**Los 0466**                      **Ausruf: 12 €**  
**Leipzig, 1904: Fritz Schulz jun.**  
**AG, Chemische Fabriken**

Abb. der vier Fabrikanlagen mit vielen. Zahlreiche Medaillenabb. Knickfalten, Abheftfaltungen. Format: 22x29,5. (E011)



**Los 0467**                      **Ausruf: 16 €**  
**Leipzig, 1936/37: LOT 2 Stücke -**  
**Stadtgruppe Leipzig der**  
**Kleingärtner e.V.**

Bestätigung eines Mietvertrags und einer Kündigung. Jeweils großer Stempel des Verein. Knickfalten. Format: 21x29,5 u. 21x14,5. (E022)



**Los 0468**                      **Ausruf: 11 €**  
**Leipzig: Hotel Astoria, 1927**

Firmenzeugnis mit Originalunterschrift von Kommerzienrat H.P. Hartung Kgl. Hoflieferant, als Leiter des Hotels. Abb. von verschiedenen Königswappen und stilisiertem Löwe. Format: 28x22. Knickfalten, gering fleckig. (E025)



**Los 0469**                      **Ausruf: 10 €**  
**Leipzig-Mockau, 1939:**  
**Werkzeugmaschinenfabrik Arno**  
**Krebs**

Dekorativer Firmenbrief (S. 1) der 1901 gegründeten Firma mit Abb. der Fabrikanlage. Format: 29,5x21. Knickfalten, Abheftfaltung, gering fleckig. (E006)



**Los 0470**                      **Ausruf: 88 €**  
**Leipzig: LOT 17 Rechnungen**  
**1905-1941**

Teils schlicht, meist mit Abb. U.a. A. Krautzberger 6 Co. 1912, Alfred Hüttner 1940; Carl Reissmann 1909; Fenthol & Sandmann 1937; Levett & Findeisen 1905; Axel Brunner 1912; E. Kiessling & Co. 1925; Meier & Weichelt 1941; Gebr. Kretzschmar Nachf. 1905. (E006)



**Los 0471**                      **Ausruf: 12 €**  
**Letmathe: Max Schuchart,**  
**Zuckerwaren-Fabrik, 1925**

Firmenrechnung nach Helden i. Westf. mit Abb. der Fabrik davor Parkanlage und Nebengebäude. Abheftfaltung. Knickfalte, fleckig. Format: 28,5x22. (E001)



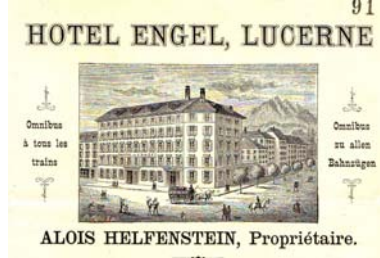
**Los 0472**                      **Ausruf: 10 €**  
**Liegnitz, 1931: Lorenz & Bick,**  
**Wollwarenfabrik**

Fabrikabb. Knickfalte. Format: 21,5x29. (E021)



**Los 0473** Ausruf: 12 €  
**Lucerne: Hotel Engel, vor 1900**

Alois Helfenstein, Propriétaire. Note mit Litho-Abb. des Hotelkomplexes, davor Straßenbild mit Passanten und Pferdroschke. Format: 31x14. Knickfalten, gering fleckig, rechter oberer Blattrand mit zwei kleinen Einrissen. (E025)



Knickfalte mittig, etwas fleckig. Rarität. (E025)



**Los 0477** Ausruf: 13 €  
**Miltenberg a.M., Bayern: G.J. Steingaesser & Cie., Samenhandlung, 1887**

Illu. Preis-Verzeichnis, 70. Jahrgang, Frühjahr 1887 über Wald-, Wiesen- und Feld-Samen. Doppelblatt. Eine Seite mit Stadt-Abb. Lithographie von Miltenberg, in der Druckplatte signiert B/e 85. H.B. Albrecht-X-A. Leipzig. 2. Seite mit Begleittext. Knickfalte, fleckig, an den rechten Seiten des Doppelblattes befinden sich zwei kleinere Randeinrisse. Format: 30x23. (E001)



**Los 0480** Ausruf: 11 €  
**M.Gladbach: Wilh. Rahe, Großbuchbinderei u. Gesangbuchfabrik, vor 1945**

Firmenanpreisliste für das Schott'sche Meßbuch (Verlag Herder) mit Abb. der Fabrik. Knickfalte, fleckig, Abheftlochung. Format: 29,5x22,5. Auf der Rückseite befinden sich die Preise (in RM) für die Messbücher. (E001)



**Los 0474** Ausruf: 13 €  
**Ludwigsburg i. Württemberg: Mack's Gips & Gipsdielenfabriken GmbH., 1904**

Seltenes Firmenschreiben mit Originalunterschrift des Inhabers Mack. Stilisierte Abb. der Fabriken in Ludwigsburg und Hesselthal, Hinweise auf versch. Ehrenpreise. Knickfalte, fleckig, Abheftlöcher. Format: 28,3x22. (E001)



**Los 0481** Ausruf: 11 €  
**M.Gladbach: Clem. Aug. Becker, Kleiderfabrik, 1937**

Eigene Baumwollweberei, ger. 1868. Firmenrechnung mit Abb. der Fabrikanlage, Markenzeichen. Knickfalte, fleckig, Abheftlöcher. Format: 28,5x22. (E001)



**Los 0475** Ausruf: 10 €  
**Luxor: Luxor Hotel, 1909**

Brief (Certificat) in franz. Sprache mit Originalunterschrift des Hotel-Manager. Kleine stilisierte Abb. einer Nil-Barke. Format: 27x21. Abheftlochung, Knickfalten mit kleinen Einrissen. (E025)



**Los 0478** Ausruf: 10 €  
**Mölkau-Leipzig, 1939: Alfred Hüttner Matratzen-Fabrik**

Dekorative Rechnung mit stilisierter Abb. der Fabrikanlage. Format: 20x21. Knickfalten, Abheftlochung, gering fleckig. (E006)



**Los 0482** Ausruf: 10 €  
**Mühlhausen/Thüringen, 1931 Hubert Laufer & Co.**

Große Abb. des Firmenkompleses. Abheftlochung, Knickfalten. Format: 21,5x28. (E005)



**Los 0479** Ausruf: 10 €  
**M.Gladbach, 1929: Webstoff-AG**

Baumwollwarenfabrik und Großhandel. Abb. des Geschäftshauses. Oberer Rand perforiert, Knickfalte, Abheftlochung. Format: 22x28. (E001)



**Los 0483** Ausruf: 13 €  
**München 25, 1921: Schweizer Cigarrenfabrik J.B. Wismer**

Fabrikation von Österreicher, Schweizer und italienischer Facons. (Virginier-, Vevey- und Toscani-Cigarren). Dekorative Firmenrechnung mit großer Abb. der Fabrikanlage und Schutz-Marke. Format: 28,5x22. Knickfalten, Abheftlochung, gering fleckig. Selten. (E006)

**Los 0476** Ausruf: 22 €  
**Milano: Hôtel du Faucon, 1841**

Handschriftliche Nota. Auf der Rückseite mit großer herrlicher Litho-Abb. des Hotels davor Platz mit Passanten, eingebunden in Stadtpanorama von Milan, kleine Friedenstaube, Historismusumrandung. Zweisprachig. Format: 21,5x16,7.





**Los 0484 Ausruf: 11 €**  
**München 8, 1921: Franz Kathreiners Nachfolger GmbH.**

Sehr dekorative Rechnung mit Abb. der Geschäftsanlage in München-Ost, Geschäftsanlage Hamburg Landseite u. Wasserseite, kleines Geschäftshaus. Volleinbezahltes Stammkapital Mark 4.200.000. Format: 28,5x21,5. Knickfalten, Abheftlochung, gering fleckig. (E006)



**Los 0485 Ausruf: 11 €**  
**München II, 1921: Ruckdeschel & Noack GmbH., Oelfabrik, Benzin, Benzol, Treiböl, Petroleum**

Dekorative Firmenrechnung mit kleinen Abb. von Fabrikhof, Benzinlagerhaus, Kontorgebäude. Format: 28,5x22. Knickfalten, Abheftlochung, gering fleckig. (E006)



**Los 0486 Ausruf: 12 €**  
**München: Bavaria mit Ruhmeshalle, vor 1900**

Handschriftlicher Brief (Doppelblatt, gefaltet und beschrieben) mit Abb. der Bavaria mit Ruhmeshalle, davor Spaziergänger. Format: 19x14,5. Knickfalte mittig. (E025)



**Los 0487 Ausruf: 28 €**  
**Münster: LOT W. Randbrock Wwe., Kohलगrosshandlung 1891/92**

Ca. 40 Briefbögen und Mitteilungen der Firma, u.a. Abrechnungen über Lieferungen etc.; teils angeschwärzt durch Beilage beim Lieferprodukt. (E006)



**Los 0488 Ausruf: 10 €**  
**Naunhof, 1940: Gebr. Funke, Holzgroßhandlung**

Dampfsäge- und Hobelwerk. Abb. der Firmensitzes mit großer Lagerfläche. Abheftlochung, Knickfalte. Format: 21x20. (E005)



**Los 0489 Ausruf: 12 €**  
**Nervi près Genes: Eden Hotel, o.D.**

Handschriftlicher Privatbrief (in deutscher Sprache) auf dekorativem Briefpapier des Hotels mit Litho-Abb. der Hotelanlage, eingebunden in Landschaftsansicht. Ohne Jahreszahl. Format: 21,3x13,5. Doppelblatt, vier Seiten beschrieben. Leicht fleckig und mit kleinem Einriss am unteren Blattrand. Selten angeboten. (E025)



**Los 0490 Ausruf: 10 €**  
**Neuhausen Bez. Dresden, 1939: Hermann Schlieder Nachf.: Albin Schlieder, Sitzmöbelfabrik**

Dekorative Rechnung der 1870 gegründeten Firma nach Werdau i/Sa. mit Abb. der Fabrikanlage, davor Dampfzug

und Fluss. Format: 29,5x21. Knickfalten, Abheftlochung, gering fleckig. (E006)



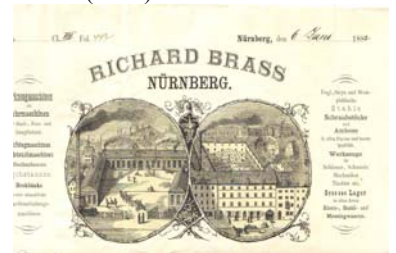
**Los 0491 Ausruf: 13 €**  
**Nottuln in Westfalen: Gebrüder Rhode GmbH., Strickereien, 1927**

Rechnung mit Abb. von 20 (!) unterschiedlichen Reklamemarken und zwei Firmenzeichen. Knickfalte, fleckig, Abheftlochung. Format: 29x22. (E001)



**Los 0492 Ausruf: 23 €**  
**Nürnberg, 1882: Richard Brass, Werkzeugmaschinen**

Äußerst dekorative Aufmachung. Aufführung der Warenliste. Kleine Abheftlochungen, Knickfalte. Format: 22x28. (E011)



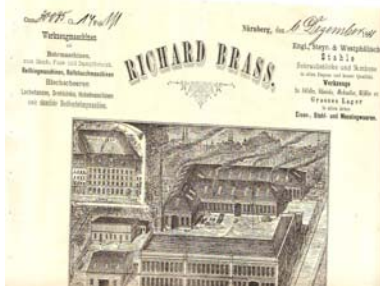
**Los 0493 Ausruf: 22 €**  
**Nürnberg, 1884: Richard Brass, Werkzeugmaschinen**

Andere, ebenso dekorative Aufmachung. Kleine Abheftlochungen, Knickfalte. Format: 22x28. (E011)



**Los 0494 Ausruf: 22 €**  
**Nürnberg, 1887: Richard Brass, Werkzeugmaschinen**

Andere, ebenso dekorative Aufmachung. Kleine Abheftlochungen, Knickfalte. Format: 22x28. (E011)



**Los 0498 Ausruf: 15 €**  
**Nürnberg, 1894: S. Levi, Destillerie & Liqueurfabrik**

Spezialität Eiskümmel. Fabrikabb. mit vielen floralen Elementen. Knickfalte, stockfleckig, minimale Einrisse und Fehlstellen am rechten Rand. Format: 23x30. (E017)

**Los 0495 Ausruf: 12 €**  
**Nürnberg, 1897: Vereinigte Pinselfabriken**

Zwei Putten mit zahlreichen Medaillen. Florale Elemente. Doppelblatt, Abheftlochung, Knickfalten. Format: 22x28,5. (E011)



**Los 0499 Ausruf: 10 €**  
**Nürnberg, 1920: J. J. Landmann, Export - Import**

1817 gegründete Firma mit Filiale in London. Fabrikabbildung. Knickfalte, Abheftlochung. Format: 22,5x28,5. (E017)

**Los 0496 Ausruf: 12 €**  
**Nürnberg, 1906: Leonh. Stadelmann, Kokosnussbutter-Fabrik**

Große Schutzmarke mit Koch „Palmarol“, Kuchen, Braten und Kokospalme. Medaillen. Kleine Knickfalten, Abheftlochung. Format: 21,5x28. (E017)



**Los 0497 Ausruf: 13 €**  
**Nürnberg, 1903: J. G. Keck, Maschinenfabrik**

Ebenso Giesserei und Mühlenbau. Fabrikabb., florale Elemente. Knickfalte, kleiner Einriss unten. Format: 22x28,5. (E017)