

# Firmenrechnungen:

**Los 400**                      **Ausruf: 10 €**  
**Bielefeld: Phoenix-Nähmaschinen**  
**Bielfelder Nähmaschinenfabrik Baer & Rempel 1915**

Rechnung mit Abb. der Fabrikanlage. Knickfalten, oberer Blattrand beschnitten und links mit kleinem Einriss. Format: 27,5x22. (E001)



**Los 401**                      **Ausruf: 10 €**  
**Bietigheim/Enz: Schumacher'sche**  
**Fabrik, 1922**

Abbildung des Firmengeländes in Landschaft, kleinformatig. Gegr. 1829; Fabrik u.a. für künstliche Bimssteine, Wetzsteine und Putzpulver. Knickfalte, kleinere Stockflecken. Format: 22,5x18,5. (E005)



**Los 402**                      **Ausruf: 13 €**  
**Bingen a. Rhein (6530): Wein-**  
**brennerei Scharlachberg A.G., 1925**

Rechnung mit Ansicht der Brennerei-Anlage in Bingen und der Zweigniederlassung in Grünberg i. Schl., Firmenzeichen Weinberg, Ratsherr mit erhobener Flasche, florale Elemente. Abheftlochung, Knickfalten, leicht fleckig, Kleberest von Beipacknotiz am linken unten Blattteil. Format: 28,5x22. (E036)



**Los 403**                      **Ausruf: 10 €**  
**Bochum: Ruhrtal mit Haus Kemnade,**  
**1938**

Brief mit Foto von August Niehuns. Knickfalte, Format: 16,5x22. (E021)



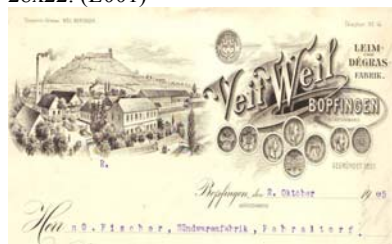
**Los 404**                      **Ausruf: 21 €**  
**Bonn: Bonner Fahnenfabrik, 1889**

Abb. von sechs Wappen von Königshäusern, die auf der Kundenliste stehen. Zwei Knickfalten, diese teils etwas eingewissen. Überformat: 23x37. (E021)



**Los 405**                      **Ausruf: 12 €**  
**Bopfingen/Württemberg: Veit Weil,**  
**Leim- und Dégras-Fabrik 1905**

mit Abb. der Fabrik, dahinter Berg mit Burg. Knickfalten, gering fleckig, kleiner Einriss am unteren Blattrand. Format: 28x22. (E001)



**Los 406**                      **Ausruf: 13 €**  
**Bremen: Petroleum-Raffinerie**  
**vorm. August Korff, 1912**

Großformatige Abbildung der 1865 gegr. Raffinerieanlage. Abheftlochungen, Knickfalten, gering fleckig. Format: 28,5x22. (E001)



**Los 407**                      **Ausruf: 13 €**  
**Bremen: Bracksieck &**  
**Brüggemann Cigarrenfabrik, 1924**

Großformatige Abbildung des Geschäftshauses innerhalb eines Stadtpanoramas von Bremen am Weserufer. Abheftlochungen, Knickfalten, gering fleckig. Format: 29x22,5. (E001)



**Los 408**                      **Ausruf: 12 €**  
**Bremen 10: Gustav Croll & Comp.,**  
**Import & Export in Schwämmen**  
**1912**

mit Abb. einer orientalischen Stadtansicht mit Hafen, im Wasser Schwammtaucher bei der Arbeit. Knickfalten, gering fleckig. Format: 28x22. (E001)



**Los 409**                      **Ausruf: 10 €**  
**Bremen: Gebrüder Brandmeyer,**  
**Schwämme, Fensterleder-Luffa,**  
**1925**

Abbildungen des Geschäftshauses, daneben in Ovalvignette Segelschiffe an Küste. Knickfalten, gering fleckig, Abheftlochung. Format: 28x22. (E001)



**Los 410**                      **Ausruf: 13 €**  
**Breslau: Verlag der Schlesischen**  
**Volkszeitungs-Buchdruckerei, 1887**

Kleine Abbildungen des Verlagshauses, davor Straßenszene. Knickfalten, gering fleckig, zwei kleine Löcher, jedoch die Abb. nicht betreffend. Format: 25x19. (E018)





**Los 411**                      **Ausruf: 10 €**  
**Breslau: Breslauer Packerfahrt-Gesellschaft, 1913**

Schlichte Gestaltung. Firmiert aus Spediteur der königl. Preussischen Staats-Eisenbahn. Abheftlochung, Knickfalte. Format: 22,5x28. (E005)



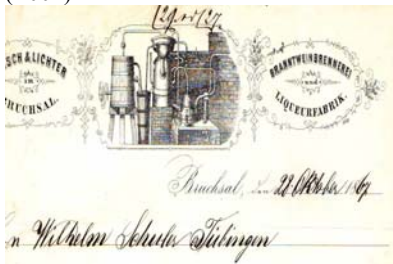
**Los 412**                      **Ausruf: 12 €**  
**Breslau: Vereinigte Cichorienfabriken AG, 1905**

Spezialität der ehem. A.F.C. Kallmeyer waren Malz- und Feigenkaffee. Abb. des Firmensitzes, der Schutzmarke und Medaillen. Abheftlochung, leicht gegilbt, Knickfalte. Format: 22x29. (E005)



**Los 413**                      **Ausruf: 15 €**  
**Bruchsal: Hirsch & Lichter Branntweinbrennerei und Liqueurfabrik, 1867**

Abbildung einer Destillationsappretur, Historismusumrandung. Linker Blattrand unsauber und mit kleinem Textverlust aus Rechnungsbuch getrennt, gering fleckig. Format: 28x20. Sehr seltener Regionalbeleg. (E001)



**Los 414**                      **Ausruf: 10 €**  
**Bünde i/Westfalen: Bündler Oel & Fettwaren-Fabrik Ewald Fröhlke & Co., 1912**

Hochdekorative Abbildung des Geschäftshauses mit Fabrikgelände, dahinter Stadtpanorama. Abheftlochung, Knickfalten, gering fleckig. Format: 28,5x22. (E001)



**Los 415**                      **Ausruf: 10 €**  
**Bünde i.W.: Althoff & Reinboldt, Cigarren-Fabrik, 1912**

Abb. der Fabrik mit Schutzmarke. Spezialität: Handarbeit. Knickfalte, Stempel des Händlers Willy Rüger, Bochum. Format: 19x28. (E020)



**Los 416**                      **Ausruf: 10 €**  
**Cambrai: Blanchisserie & Ceinturerie de Cambrai, 1918**

Große Abb. der Fabrikanlagen. Privater, zweiseitiger Brief in Deutsch. Knickfalten. Format: 21x27. (E020)



**Los 417**                      **Ausruf: 12 €**  
**Cambrai (Nord): L. Durocher Manufacture de Ganterie de Tissus 1932**

Franz. Rechnung mit Firmeninitiale und kleine Fabrik-Abb. Knickfalten, gering fleckig, Rostspur von Stecknadel. Format: 20,5x17,5. (E001)



**Los 418**                      **Ausruf: 12 €**  
**Cannstatt a. N.: Waagen- & Maschinen-Fabrik Friedrich Lang, 1916**

Hs. Brief auf Papier mit Abbildungen des Firmengeländes und mit Kohlen befüllte Lore auf einer Waage der o.g. Firma. Knickfalten, gering fleckig. Format: 29x21,5. (E001)



**Los 419**                      **Ausruf: 12 €**  
**Cannstatt, Wttbg.: Cannstatter Bettfedernfabrik Rothschild & Hanauer, 1919**

mit Abbildung der Fabrikanlage. Knickfalten, fleckig. Format: 29x21,5. (E001)



**Los 420**                      **Ausruf: 11 €**  
**Celle, Prov. Hannover: Chr. Hostmann-Steinberg'sche Farbenfabriken GmbH., 1929**

Anschreiben mit Abbildungen der Fabrikanlage in Celle, Kl. Hehlen bei Celle und Kopenhagen, Medaillen. Knickfalten, gering fleckig von rostiger Heftklammer. Format: 28,5x21. (E001)



**Los 421**                      **Ausruf: 11 €**  
**Chemnitz: Sächsische Webstuhlfabrik (Lous Schönherr), 1908**

Maschinengeschriebener Firmenbrief mit großer Litho-Abb. der Fabrikanlage aus der Vogelperspektive. Knickfalten, gering fleckig. Format: 29x22. (E001)



**Los 422**                      **Ausruf: 11 €**  
**Coblenz-Lützel: S. Adler, Fabrik von Wagenfett, Hufsalbe, Vaselinelederfett, consistent. Maschinenfett, 1902**



Mit Abbildung der Fabrikanlage, kleinem Wappen, Blumenumrandung. Knickfalten, fleckig, Einrisse in der Knickfalte. Format: 30x23. (E001)



**Los 423 Ausruf: 13 €**  
**Cunersdorf b. Kirchberg i.S.: Färberei und Wollgarn-Spinnerei M.A. Popp, 1896**

Ovalvignette mit großer Abb. der Fabrikanlage, davor Dampfisenbahn. Knickfalten, gering fleckig. Format: 28,5x22,5. *Selten angeboten.* (E001)



**Los 424 Ausruf: 14 €**  
**Darmstadt (6100), Conrad Appel, Wald-, Wiesengras- & Klee-Samen-Handlung, 1881**

Kleinanstalten für Holzsaamen mit Luft- und Dampfheizung. Rechnung nach Ellingen mit vielen unterschiedlichen Leistungs- u. Ausstellungs-Medaillen. Knickfalten, leicht fleckig, kleinere Randverletzungen. Format: 29x22,5. (E036)



**Los 425 Ausruf: 14 €**  
**Dessau: Dessauer Wollengarn-Spinnerei, 1904**

Mit großer Abbildung der Fabrikanlage, Medaillen. Knickfalten, gering fleckig. Format: 29x22. (E001)



**Los 426 Ausruf: 10 €**  
**Deutsch-Avrucourt: Jules Jaluzoi & Cie. Grand Magasins de Printemps, 1905**

Brief mit Abbildung des Kaufhauses in Paris. Knickfalten, fleckig. Format: 27x21. (E001)



**Los 427 Ausruf: 12 €**  
**Dresden: Orientalische Tabak- & Cigaretten-Fabrik YENIDZE, 1894**

Abbildungen der Fabrik mit belebter Straßenszene, dahinter Stadtpanorama, Palme, aufgeschlagenes Kontorbuch. Kleine Abheftfaltungen, Knickfalten, gering fleckig. Format: 29x21,5. (E001)



**Los 428 Ausruf: 10 €**  
**Dresden: Hôtel Garnis C.W. Gebauer, 1893**

Kleinformatige Nota mit rs. Abbildung des Hotelgebäudes in der Mitte der Altstadt an der Promenade gelegen, davor Straßenszene. Gedruckt auf dickem Karton, leicht fleckig. Format: 10,5x7,5. (E018)



**Los 429 Ausruf: 14 €**  
**Dresden: Carl Anhäuser, Porzellanhaus, 1901**

Aufwändig gestaltete Rechnung u.a. mit Abb. unterschiedlichen Porzellans. Knickfalte. Format: 22x29. (E005)



**Los 430 Ausruf: 13 €**  
**Dresden: Hartwig & Vogel, Süßwarenfabrik 1904**

Abb. der weitläufigen Fabrikanlagen. Spezialität waren Schokoladen und Konfitüren. Kleine Abheftfaltungen, Knickfalten. Format: 22x29. (E005)



**Los 431 Ausruf: 13 €**  
**Dresden: Wilh. Geissler, Seifenfabriken 1920**

Abb. der drei Produktionsstätten der seit 1884 existierenden Firma. Marke „Triumphseifen“. Kleine Abheftfaltungen, Knickfalte. Format: 22x28,5. (E005)



**Los 432 Ausruf: 15 €**  
**Dresden, C.F. Petzold, Papierdüten- & Couvert-Fabrik, Buchdruckerei, Maschinen-Papier-Fabrik, 1876**

Rechnung mit zwei Stahlstich-Ovalvignetten des Etablissement in Dresden und in Helmsdorf bei Stolpen. Knickfalten, leicht fleckig. Format: 28,5x22. (E036)



**Los 433 Ausruf: 35 €**  
**Dresden, Brühl'sche Terrasse, Golddruck, 1848!!!**



Handschriftlicher Brief (4 Seiten) mit hochdekorativer Mittelvignette (nimmt fast 1/3 des ersten Blattes ein) der Brühl'schen Terrasse in Dresden mit flanierenden Personen, Reiter zu Pferd, umrandet von floralen Elementen in **GOLDDRUCK!!** Ein seltenes Zeit- und Regionaldokument! Knickfalte, leicht fleckig. Format: 20,5x13,5. (E036)



**Los 434** Ausruf: 11 €  
**Dresden-A. 20: Hossfeld's Wetterschutzstand u. Wartehallen Gesellschaft mbH., 1912**

Maschinengeschriebener Geschäftsbrief mit großflächiger Abbildung einer Wartehalle, wobei auf der einen Seite eine regnerische, auf der anderen Seite eine sonnenüberflutete Straßenszene mit Personen dargestellt wird. Abheftlochungen mit Papiauraussriss, Knickfalten. Format: 29x22,5. (E001)



**Los 435** Ausruf: 12 €  
**Duisburg: M. Mendelssohn, Buch- & Steindruckerei, Papierwaren-Fabrik, 1894**

Abbildungen der Fabrik und des Geschäftshauses mit belebter Straßenszene, daneben Wappenportal. Kleine Abheftlochungen, Knickfalten, fleckig, linker Blattrand mit leichten Verletzungen. Format: 29x21,5. (E001)



**Los 436** Ausruf: 11 €  
**Düsseldorf (4000): Dahm & Halbach Strickgarne-, Strumpf-, Woll- Weiss-, Kurz- u. Manufaktur-Waren, 1913**

mit vier kleinen Abbildungen von Fabrikanlagen. Knickfalten, gering fleckig, Abheftlochung. Format: 29x22. (E001)



**Los 437** Ausruf: 12 €  
**Düsseldorf (4000): Westdeutscher Schwamm-Import, 1913**

mit großer Abbildung des Geschäftshauses in der Remscheiderstr. 10. Knickfalten, gering fleckig, Abheftlochung. Format: 29x22. (E001)



**Los 438** Ausruf: 10 €  
**Düsseldorf (4000): Chem. Fabrik Kossack A.G., 1930**

mit Abbildung der Schutzmarke *Dompfaff* (mehrfarbig). Abheftlochung, Knickfalten, leicht fleckig. Format: 28,5x20,5. (E018)



**Los 439** Ausruf: 18 €  
**Ebingen/Württemberg: Gottlieb Ott Sohn, Mech. Weberei, Färberei, Druckerei, 1897**

Abbildungen der Fabriken in Ebingen, Lautlingen u. Pfeffingen, Bogenportal mit gut gekleideter Dame, Medaillen. Kleines Loch am linken Blattrand, Knickfalten, Einriss ca. 1 cm am unteren Blattrand. Format: 28,5x21. (E001)



**Los 440** Ausruf: 16 €  
**Eidelstedt-Hamburg: Chemische Fabrik Zimmer & Gottstein, 1898**

Großes Litho der Fabrikanlage mit Fuhrwerk und Gleisanlagen. Knickfalten; Format: 22,5x28. (E005)



**Los 441** Ausruf: 12 €  
**Eiserfeld/Sieg: Arnold Vetter, Eisenkonstruktionen, 1928**

Abb. des Fabrikgeländes, einer Zeichensilhouette, diverser Konstruktionen und des Eingangs zum „Reinhold Förster Erbstollen“ mit Steiger und Lore. Knickfalte, Abheftlochung.; Format: 21,5x29. (E020)



**Los 442** Ausruf: 10 €  
**Eisleben: Gewerkschaftlich Mansfeld'sche Handels-Abtheilung, 1909**

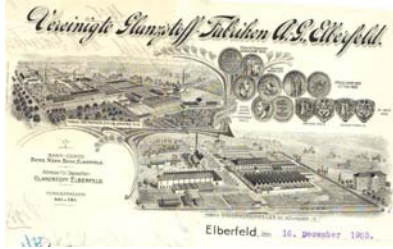
Schreiben der *Mansfeld'schen Kupferschiefer abbauende Gewerkschaft*. Handschriftliches Schreiben nach Kalk bei Köln. Stempel. Abheftlochung, zwei Knickfalten; leichter Einriss. Format: 22,5x28. (E002)



**Los 443** Ausruf: 12 €  
**Elberfeld: Vereinigte Glanzstoff-Fabriken A.-G., 1905**



mit Abbildungen der Fabriken in Oberbruch und Niedermorschweiler, Medaillen. Knickfalt, fleckig. Format: 28,5x22. (E001)



**Los 444** Ausruf: 11 €  
**Elberfeld: Joh. Abr. Görts,**  
**Werkzeug-Fabrik 1901**

Spezialist für Werkzeuge der Holzbearbeitung, insbesondere der Fassproduktion. Fabrikmarke „Columbus“. Abb. des Firmengeländes. Abheftlochung, Knickfalt. Format: 22x29. (E005)



**Los 445** Ausruf: 25 €  
**Elberfeld: Büren & Eisfeller 1905;**  
**LOT: 3 Stücke**

Manufaktur für Kurzwaren und Steppdecken. Große Abb. des Warenhauses mit Produktionsstätten vor der Stadtsilhouette. Knickfalt. Format: 22,5x29. (E005)



**Los 446** Ausruf: 11 €  
**Emsdetten i.W.: Hagel & Wegmann**  
**GmbH., Mech. Leinen- und Jute-**  
**Weberei Aufnehmer- und Säcke-**  
**Fabrik, 1913**

Abb. des Fabrikzeichens u. Fabrikanlage. Abheftlochung, Knickfalt, gering fleckig. Format: 29x22. (E001)



**Los 447** Ausruf: 10 €  
**Essen/Ruhr: Ernst Schulte J. Sohn,**  
**Tabakfabrik 1914**

Schlichte Rechnung der 1859 gegründeten Firma mit großer Abbildung der Schutzmarke. Knickfalt. Format: 22x28. (E020)



**Los 448** Ausruf: 16 €  
**Evingsen bei Altena (Westphalen),**  
**H.W. Ossenbergs, Fabrik von**  
**Draht, Drahtstiften und Spring-**  
**federn, Holzschrauben, Nieten,**  
**Ketten etc., 1867**

Rechnung mit Litho-Ovalvignette der Fabrik mit Pferdefuhrwerk und Arbeitern, dahinter Berglandschaft. Knickfalt, leicht fleckig, unterer Rand eng beschnitten. Format: 26x22. (E036)



**Los 449** Ausruf: 13 €  
**Flensburg: Fahrrad-Werke u.**  
**Versandhaus J. Fries, Beseler Nfl.,**  
**1906**

Abbildung von Fahrradfahrer in Sportdress mit Hantel. Knickfalt, gering fleckig. Format: 28,5x22,5. (E001)



*Unsere 6. Präsenzauktion veranstalten wir am 19.09.2009. Gerne nehmen wir auch Ihre Einlieferung zur Auktion entgegen. Sprechen Sie mit uns!*

**Los 450** Ausruf: 13 €  
**Frankfurt a/M. (6000):**  
**Gummiwaren-Fabrik Julius**  
**Roller, 1897**

Filialen in Hamburg, Mailand, Metz. Hs. Firmenanschreiben mit kleinen Wappen-Abbildungen und Blütenranken. Knickfalt, fleckig, kleine Abheftlöcher, am linken Rand kleine Fehlstelle. Format: 29x22,5. (E001)



**Los 451** Ausruf: 18 €  
**Frankfurt a/M. (6000): Gummi-**  
**waren-Fabrik Julius Roller, 1895**

Filialen in Hamburg, Mailand, Metz. Rechnung mit vielen Medaillen und Blütenranken. Knickfalt, fleckig, kleine Abheftlöcher, am unteren Rand kleiner Einriss. Format: 29x22,5. (E001)



**Los 452** Ausruf: 12 €  
**Frankfurt a/M. (6000): Gröning &**  
**Zoller, Glasmanufaktur, 1913**

Abbildung von Glasbläsern bei der Arbeit vor einem Hochofen und beim Blasen eines Glaskörpers. Knickfalt, fleckig, kleine Abheftlöcher, am oberen Rand kleine Fehlstelle. Format: 29x22,5. (E001)



**Los 453** Ausruf: 14 €  
**Frankfurt a. M. (6000): Bahn-**  
**industrie AG Fabrik für Bahnbe-**  
**darf. Bau von normal- und schmal-**  
**spurigen Eisenbahnen, Industrie-**  
**bahnen, Anschlussgleise, Feld-**  
**bahnen, 1911**

Abbildungen der Fabrikanlage mit Gleisanlagen, Loren, Schienen. Knickfalt, gering fleckig. Format: 29x22,5. (E001)





**Los 454** Ausruf: 14 €  
**Frankfurt a/Main (6000): Oettinger & Co. Versandt-Haus, 1898**

Handschriftliches Anschreiben auf Briefpapier des Verwandt-Hauses mit Abb. von Medaillen und Blumenumrandung. Knickfalten, fleckig. Format: 29x21. (E001)



**Los 455** Ausruf: 20 €  
**Frankfurt (6000): Gebrüder Hoff, 1897; LOT: 2 Stücke**

Geschäft für Damenkleiderstoffe und Modewaren. Abb. des Geschäftshauses an belebter Straßenkreuzung. Knickfalten. Format: 22,5x28. (E005)



**Los 456** Ausruf: 17 €  
**Frankfurt a.M. (6000), Georg Krebs, Cigarren-Import & Export, 1896**

Hof-Lieferant Sr. Majestät d. Deutschen Kaisers u. Königs v. Preussen. Rechnung an den Rittmeister Freiherr von Thüngen in Bamberg mit vielen Königshäuser-Wappen und des Geschäftshauses in Frankfurt a.M. Doppelblatt, Knickfalten, Abheftlochung, leicht fleckig. Format: 27,5x22. (E036)



**Los 457** Ausruf: 13 €  
**Frankfurt a.M.-Süd (6000), J.G. Hoffmann, Sachsenhäuser Aepfelwein-Kellerei, 1920**

Mehrfarbige Rechnung an Hoffmann's Stärkefabriken Aktiengesellschaft Abteilung Consum-Anstalt mit Abb. eines weintrinkenden Mannes, umrahmt von Blütenranken. Knickfalten, Abheftlochung, etwas fleckig. Format: 29x22. (E036)



**Los 458** Ausruf: 15 €  
**Freiberg i.S.: Carl Clauss, Eisen- & Eisenwarenhandlung 1896**

Abb. des Geschäftshauses sowie eines sitzenden Handwerkers mit Werkzeug. Bergbausymbol, florale Elemente. Knickfalten, minimale Schmutzstellen. Format: 23x29,5. (E005)



**Los 459** Ausruf: 15 €  
**Freudenberg, Kr. Siegen: Jost Hch. Siebel Söhne Leim-Fabriken, 1899**

Maschinengeschriebener Firmenbrief mit Abbildung von Medaillen, Blumenranken umschlingen den Firmennamen. Doppelblatt. Knickfalten, gering fleckig. Format: 28,5x23. (E001)



**Los 460** Ausruf: 12 €  
**Friedrichsdorf (Taunus): Ferd. Stemler, Zwiebackfabrik 1900**

Kleinformatig mit zwei Abb. der Firmengelände. Gegr. 1788; Schutzmarke: Zwieback essendes Kleinkind. Abheftlochung, Knickfalte, minimale Fehlstelle links unten. Format: 14x22,5. (E005)



**Los 461** Ausruf: 13 €  
**Fulda: Wilh. Rauscher Hof- und Domgoldschmied, Hofjuwelier Sr. Heiligkeit Papst Pius X, 1908**

Hs. Brief an den Bildhauer Oskar Zwink in Oberammergau mit Abbildungen von Wappen, Medaillen, Geschäftshaus mit belebter Straßenszene, dahinter Stadtpanorama. Doppelblatt, S. 1 beschrieben. Knickfalten, gering fleckig. Format: 28,5x22,5. (E001)



**Los 462** Ausruf: 13 €  
**Fulda: Carl Rübsam, Wachwarenfabrik 1907**

U.a. alleiniger Fabrikant der „Stumius“-Kerze. Abb. der 1886 gegründeten Fabrikanlage, Medaillen, Warenzeichen: Bienenstock mit Spruch: Rastlos strebe voran. Florale Elemente. Knickfalten. Format: 22x29. (E005)



**Los 463** Ausruf: 14 €  
**Gera: Gebrüder Haussler GmbH, Spiritus-Raffinerie 1901**

Abb. des Firmengeländes mit Umladeszenen. Schutzmarke, Medaillen. Kleine Abheftlochungen, Knickfalten. Format: 22x28. (E005)





**Los 464 Ausruf: 14 €**  
**Gevelsberg: Fischbach & Co., Lot**

Drei Blanketten mit Abb. der Fabrikanlagen und Straßenszene. Einmal vorgedruckter Text „Angebote“, einmal „Auftragsbestätigung“. Knickfalte. Formate: 22x29. (E020)



**Los 465 Ausruf: 15 €**  
**Giessen: Erste Giessener Cigarren-Fabrik Bruno Büttner 1906**

Herrliche Abb. der Fabrikanlagen und Produktionsstätten. Diese nehmen 2/3 des Formulars ein. Zweigstellen in Hamburg und Neuwied a. Rhein. Knickfalten. Format: 22x28,5. (E005)



**Los 466 Ausruf: 12 €**  
**Gladbach b. Neuwied a. Rhein: Joh. Moskopf; Senf- und Weinessigfabrik 1920**

1835 gegründet; Abb. der Fabrikanlage; florale Elemente. Abheftlochung, Knickfalten. Format: 22,5x28,5. (E005)



**Los 467 Ausruf: 12 €**  
**Glauchau: Hermann Gentsch, Inhaber M. Poege, Webstuhl-Jacquardmaschinen und Webutensilien-Fabrik, 1902**

Hs. Brief mit Abbildung von Medaillen, Geschäftshaus mit belebter Straßenszene. Knickfalten, gering fleckig. Format: 28,5x22,5. (E001)



**Los 468 Ausruf: 10 €**  
**Gnadenfrei i/Schl.: Th. Zimmermann, Mechanische Weberei, 1897**

Abbildungen eines Webstuhls in Rundvignette, florale Umrandung. Knickfalten, gering fleckig, echter Blatttrand unsauber aus Rechnungsbuch gelöst. Format: 24,5x16,5. (E001)



**Los 469 Ausruf: 10 €**  
**Göppingen, Württemberg: Chemische Fabrik von Fritz Müller jun., vorm. Müller & Erbe, 1928**

Anschreiben mit Abbildungen des Fabrikgebäudes, Geschäftshaus, vielen Leistungsmedaillen. Knickfalten (mit 1 Einriss, alt hinterklebt), gering fleckig. Format: 29x22,5. (E001)



**Los 470 Ausruf: 10 €**  
**Görlitz: Taschentuch-Fabrik Hugo Schnell, 1894**

Blanko-Rechnungsformular mit hs. Aufrechnungen auf der Rückseite. Abbildungen der Fabrik mit belebter Straßenszene, dahinter Stadtpanorama. Abheftlochungen, Knickfalten, gering fleckig. Format: 28,5x22. (E001)



**Los 471 Ausruf: 13 €**  
**Görlitz: Osw. Schmidt, Mechaniker 1907**

Spezialist für Nähmaschinen aller Systeme. Typenauswahl im Schmuckfenster mit zwei Putten. Knickfalte teils eingerissen. Format: 22,5x29. (E005)



**Los 472 Ausruf: 13 €**  
**Gravenhorst Station Hörstel (Westphalen), Friedrich-Wilhelms-Eisenhütte, 1892**

Rechnung an Primavesi & Comp. mit Litho-Ovalvignette der Hütte in dörflicher Umgebung, zwei Zwerge mit Bergwerksutensilien. Knickfalten, Abheftlochung, leicht fleckig. Format: 29x22,5. Selten angeboten und günstig ausgerufen. (E036)



**Los 473 Ausruf: 16 €**  
**Gütersloh: Carl Stahl, Brennerei 1894**

Abbildung des Firmengeländes mit regem Lageverkehr. Spezialität: Alter Korn und doppelter Steinhäger. Knickfalte; Format: 22,5x28,5. (E005)





**Los 474** Ausruf: 10 €  
**Gütersloh: Mielewerke AG 1927**

Abb. des riesigen >Firmenareals sowie dreier Herrenhäuser. 1899 gegründeter Hausmaschinenhersteller mit Fahrradwerk in Bielefeld. Abheftlochung, Knickfalten. Format: 22x28,5. (E005)



**Los 475** Ausruf: 15 €  
**Hagen i.W.: Lot - drei Firmenrechnungen**

Friedr. Schenkel Mode- und Aussteuergeschäft 1908; Abb. des Eckgeschäftshauses; Margarinewerke Wahnschaffe, Müller & Co. Werbung „Feinkostmargarine Blauband“ 1928; Hermann Grüne Bonbonfabrik 1929. Zweimal kleinformatig. (E020)



**Los 476** Ausruf: 11 €  
**Hagen i.W.: Gebr. Scherfig, Spezial-Haus für elegante Herren- und Knaben-Bekleidung, 1914**

mit Abbildungen der Geschäftshäuser in Bochum, Hagen i.W. und Göppingen in Württemberg. Knickfalten, gering fleckig, Abheftlochung. Format: 28,5x22,5. (E001)



**Los 477** Ausruf: 11 €  
**Hagen i.W.: Gebr. Scherfig, Spezial-Haus für elegante Herren- und Knaben-Bekleidung, 1912**

Hs. Brief mit Aufrechnung mit Abbildungen der Geschäftshäuser in Hagen i.W. und Göppingen in Wttb.. Knickfalten, gering fleckig, Abheftlochung. Format: 28x22. (E001)



**Los 478** Ausruf: 16 €  
**Halberstadt: L. Apel, Fabrik zu Koettewitz, 1879**

Uralte Rechnung mit sehr großformatiger Abbildungen der Fabrik mit Pferdefuhrwerken. Kleine Abheftlochungen, Knickfalten, gering fleckig, linker oberer Eckrand mit Verletzungen. Format: 28x21,5. (E001)



**Los 479** Ausruf: 14 €  
**Halberstadt: Kranke & Hoffmeister, Textilgroßhandlung 1912**

Dekoratив mit Abb. des Geschäftskomplexes mit Lagerräumen und Verwaltung. Eigene Produktion von Schürzen und Hemden. Knickfalte. Format: 22x29. (E005)



**Los 480** Ausruf: 11 €  
**Hamburg: New-York Hamburger Gummi-Waaren Compagnie, 1902**

mit großformatiger Abbildung der Fabrik, Schutz- und Fabrikmarke. Kleine Abheftlochungen, Knickfalten, fleckig. Format: 29x22. (E001)



**Los 481** Ausruf: 11 €  
**Hamburg: Wichmann's Wikinger Chocolate, 1912**

Kleinformatig mit buntem Wikingerschiff in voller Fahrt. Abheftlochung, Knickfalte. Format: 14x21. (E005)



**Los 482** Ausruf: 12 €  
**Hannover: Hans Adolf Kieoert, Gummiwaren 1929; 2 Rechnungen**

Leicht unterschiedliche Köpfe auf Rechnung und Mahnung. Sitz war die Theaterstr. 3. Abheftlochungen, Knickfalten. Formate: 21x29 bzw. 22,5x28,5. (E012)



**Los 483** Ausruf: 12 €  
**Hannover-Linden: Hannoversche Gummiwerke "Excelsior" AG, 1915**

Abbildung der Fabrikanlage, Schutzmarken. Knickfalten, gering fleckig. Format: 29x22. (E001)



**Los 484** Ausruf: 16 €  
**Harburg: Harburger Oelfabrik F. Thörl, 1897**

Äußerst dekorativ mit Fabrikgebäude im Hafen mit zahlreichen, unterschiedlichen Booten u.a. Segelschiff. Kleine Abheftlochungen, Knickfalte. Format: 22x29. (E005)





**Los 485 Ausruf: 13 €**  
**Heidenheim a.d. Brenz: L. Neunhoffer & Söhne, 1903**

Mechanische Baumwollspinnerei, Weberei und Färberei, gegr. 1829. Abb. der beiden Fabrikanlagen u.a. in Herbrechtingen. Schutzmarke, florale Elemente. Knickfalten, unten geklebt. Format: 22,5x28. (E005)



**Los 486 Ausruf: 22 €**  
**Heilbronn a/N.: Carl Wintermantel Bau- und Gartenarbeiten, 1847**

Uralt und hochdekorativ!! Hs. Aufstellung über einen Zeitraum von April bis November mit Abbildung einer Flusszene Arbeiter bei Holzverladung zum Flößen, Teil der Stadtmauer. Knickfalten, gering fleckig. Format: 32x21. Sehr selten angeboten. Ein Top-Beleg. (E001)



**Los 487 Ausruf: 12 €**  
**Heilbronn: C.H. Knorr AG Nahrungsmittelfabriken 1913**

Abbildung der drei Produktionsstätten, auch in Nancy und Thayngen (Schweiz). Abheftflochung, Knickfalten. Format: 22x28. (E005)



**Los 488 Ausruf: 12 €**  
**Heilbronn: E. F. Staehle, Stoffe und Kleidung 1906**

Gegr. 1853 als Manufaktur für Modewaren für Damen, Herren und Knaben. Abb. des Geschäftshauses in der Innenstadt. Knickfalten, linke Seite etwas beschnitten. Format: 21x31. (E005)



**Los 489 Ausruf: 13 €**  
**Heilbronn a.N.: Krämer & Flammer, Fichtenpech - Siederei, Fabrik technischer Öle und Fette, 1889**

Abbildung der Fabrikanlage in Heilbronn, dahinter Berglandschaft. Knickfalten, gering fleckig, kleines Fehlstück am linken Blattrand. Doppelblatt. Format: 28,5x22,5. (E001)



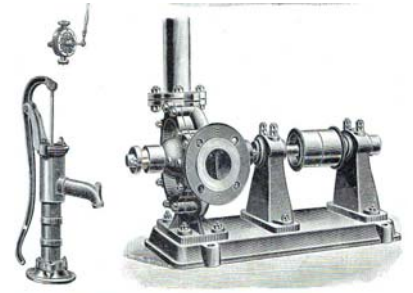
**Los 490 Ausruf: 11 €**  
**Heilbronn a.N.: C.H. Knorr A.G., Nahrungsmittel-Fabriken, 1915**

mit Abbildungen der Fabriken in Heilbronn, Nancy und Thayngen, Schutzmarken, rückseitig mit Posteinlagerungsscheinen (aufgeklebt) Stempel Döbeln. Kleine Abheftflochungen, Knickfalten, fleckig. Format: 29x22. (E001)



**Los 491 Ausruf: 14 €**  
**Herborn, Herborner Pumpen-Fabrik J.H. Hoffmann GmbH. Maschinenbau, Eisen- & Metallgiesserei, 1907**

Rechnung nach Hamm a/Sieg. Vorderseite Text, auf der Rückseite sind jedoch Medaillen und 17 !!! verschiedene Produkte der Firma als Litho-Abb. dargestellt. Knickfalten, Abheftflochung, leicht fleckig. Format: 29x23. (E036)



**Los 492 Ausruf: 13 €**  
**Herford: Ashoff, Ellerbrock & Gehne; Süßwarenfabrik 1927**

Abb. der Fabrikanlage im Zeitgeist mit belebter Szene im Innenhof. Marke „Nobletto“ als Schriftzug. Knickfalten, Format: 22,5x28. (E020)



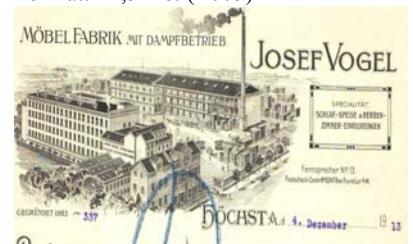
**Los 493 Ausruf: 14 €**  
**Herford: Kiel & Schmahl, Süßwaren 1900**

Dampfchocolate, Cacaopulver als Spezialität. Abb. der Fabrikanlagen. Florale Elemente. Knickfalte, gedruckt auf dünnem Papier. Format: 22,5x28,5. (E005)



**Los 494 Ausruf: 11 €**  
**Höchst a. Main: Josef Vogel, Möbelfabrik 1913**

Gegr. 1883, Abb. des Firmengeländes, auffallen im Hof die Transportboxen. Spezialist für Schlaf-, Speise- und Herrenzimmer. Knickfalten, Abheftflochung. Format: 21,5x28. (E005)



**Los 495 Ausruf: 10 €**  
**Höchst a.M.: Debuswerke GmbH; Metallgießerei 1927**



Detail-Abb. eines großen Schmelztiegels. Knickfalte, Abheftlochen. Format: 23x29. (E020)



**Los 499**                      **Ausruf: 13 €**  
**Ilmenau in Thüringen: E. F. Elmendorf,**  
**Kornbranntwein-Brennerei 1909**

Abb. der Produktionsstätten u.a. in Elmendorf. Viele Auszeichnungsmedaillen, große Darstellung einer Flasche Korn. Knickfalten. Format: 22,5x29. (E005)



**Los 496**                      **Ausruf: 20 €**  
**Hofgeismar: L. Keseberg, Paier und**  
**Druck 1892**

Äußerst dekorative Rechnung mit Firmenabbildung. Hessische Papierwarenfabrik und Hof-Buch- & Steindruckerei. Name in Goldprägung. Kleine Abheftlochen, Knickfalten, oberer Rand angeschmutzt. Format: 22x28,5. (E005)



**Los 497**                      **Ausruf: 21 €**  
**Idar: Oberstein - Idarer Elektrizitäts-**  
**AG, ca. 1930; LOT: 2 Stücke**

Äußerst attraktive Gestaltung, einmal für die elektrische Küche, zum anderen für Heißwasserboiler. Format: 27,5x21. (E005)



**Los 498**                      **Ausruf: 14 €**  
**Ilmenau in Thüringen: Gebr. Metzler**  
**& Ortloff Porzellan-Manufactur.**  
**Puppenköpfe, Nankingpuppen,**  
**Salbenkruken für Apotheker, 1880**

Doppelblatt: S. 1 mit Abbildung der Fabrik in Ovalvignette, S.2 mit hs. Anschreiben. Knickfalten, gering fleckig. Format: 28,5x22. (E001)