

**Teil I**

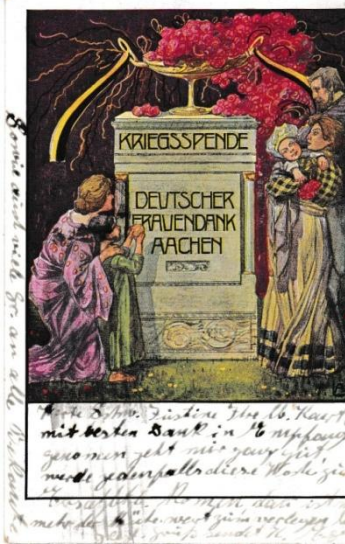
**Ansichtskarten/Postkarten/Leporellos/Fotos:**

**national**

**Los 1** Ausruf: 10 €  
**Aachen, 1913: Abiturientia Höhere Handelsschule**  
 Gelaufen. (E012)



**Los 2** Ausruf: 11 €  
**Aachen, 1917: Deutscher Frauendank Aachen - Kriegsspende**  
 Gelaufen mit Absender des Malteserlagers II am Bergdrisch 44. (E012)



**Los 3** Ausruf: 10 €  
**Aachen, 1914: Bauhütte Aachen**  
 Gelaufen. (E012)



**Los 4** Ausruf: 10 €  
**Altenkirchen (5230), 1904: Gruss aus Altenkirchen**  
 Gelaufen. (E008)



**Los 5** Ausruf: 10 €  
**Bad Godesberg, ca. 1932; Haus Rheingold mit Godesburg**  
 Gelaufen. (E008)



**Los 6** Ausruf: 10 €  
**Bad Lippspringe (4792), 1906: Sommerfrische "Heimat"**  
 Gelaufen. (E008)



**Los 7** Ausruf: 10 €  
**Bad Neustadt (Südharz) (8740), 1917: Badestrasse mit Kaiserl. Postanstalt**  
 Gelaufen als Feldpost. (E006)



**Los 8** Ausruf: 10 €  
**Bamberg (8600), um 1930: Park-Kaffee Theresienhain**  
 Nicht gelaufen. (E022)



**Los 9** Ausruf: 10 €  
**Bamberg (8600), 1936: Brauerei Helle-Schlenkeria**  
 Nicht gelaufen. (E022)



**Los 10** Ausruf: 11 €  
**Barop (4600), 1899: Jägerhof**  
 Gelaufen. (E008)



**Los 11** Ausruf: 10 €  
**Baunach (86xx), ca. 1930: Gasthof und Brauerei Mötzing**  
 Nicht gelaufen. (E022)



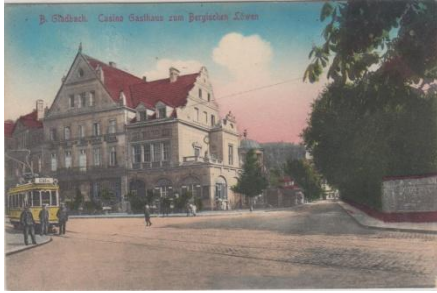
Kelleranlagen der Brauerei Mötzing

Gruß aus Baunach

Gasthof u. Brauerei Mötzing - Inh. Karl Mötzing



**Los 12** Ausruf: 10 €  
**Bergisch Gladbach (5070), 1913: Casino Gasthaus Bergischer Löwe**  
 Gelaufen. (E008)



Los 17 Ausruf: 10 €  
Bitburg (5520), 1921: Bahnhof  
Gelaufen. (E008)



Los 22 Ausruf: 10 €  
Bonn, 1907: Neubau St. Marien-  
Hospital auf dem Venusberg  
Gelaufen. (E008)



Los 13 Ausruf: 10 €  
Bergneustadt (5279), ca. 1910:  
Pension Rötger  
Nicht gelaufen. (E008)



Los 18 Ausruf: 10 €  
Bitburg (5520), 1921: Trierer Straße  
Gelaufen. (E008)



Los 23 Ausruf: 10 €  
Bonn, ca. 1910: Chirurgische Klinik  
Gelaufen. Ohne Marke. (E008)



Los 14 Ausruf: 10 €  
Beverberg - Post Jünkerath (Eifel)  
(5532), ca. 1938: Reicharbeitsdienst  
5/207 W 55  
Nicht gelaufen. (E022)



Los 19 Ausruf: 11 €  
Bochum, 1898: Grösse vom Bahnhof  
Bochum  
Gelaufen. (E008)



Los 24 Ausruf: 10 €  
Bonn, 1917: Nagelbild Stifts- und  
Remigiuspfarre  
Gelaufen. Feldpost. (E008)



Los 15 Ausruf: 10 €  
Bielefeld, 1908: Deutschvölkischer  
Turnverein Friesen  
Gelaufen. (E008)



Los 20 Ausruf: 10 €  
Bochum, 1900: Sechs-Bild Litho  
Gelaufen. (E008)



Los 16 Ausruf: 11 €  
Bilsteinhöhle (4788), 1899; Drei-Bild  
Karte  
Gelaufen. (E008)



Los 21 Ausruf: 10 €  
Bochum, 1900: Mondschein  
Schmuckkarte  
Gelaufen; dekoratives Adressfeld. (E008)



Los 25 Ausruf: 10 €  
Bonn, 1915: Universität und Automat  
Gelaufen. Feldpost. (E008)



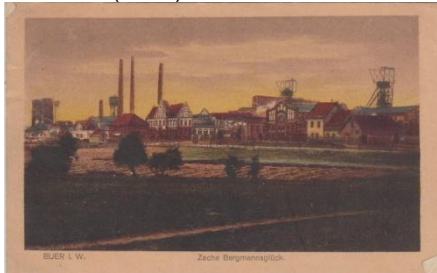
**Los 30** Ausruf: 11 €  
**Dannenfels (6765), 1907: Gruss aus Dannenfels am Donnersberg**  
 Gelaufen. (E022)



**Los 35** Ausruf: 10 €  
**Dortmund, 1914: Restaurant Grafenhof**  
 Gelaufen. Ohne Marke. (E008)



**Los 26** Ausruf: 10 €  
**Buer (4660), 1925: Zeche Bergmannsglück**  
 Gelaufen. (E008)



**Los 31** Ausruf: 11 €  
**Dattenfeld (5227), ca. 1910: Zwei-Bild mit Sieghthaler Hof**  
 Gelaufen. Bahnstempel Cöln-Frankfurt. (E008)



**Los 36** Ausruf: 10 €  
**Dortmund-Brünninghausen, 1907: Eingang zum Blomke**  
 Gelaufen. (E008)



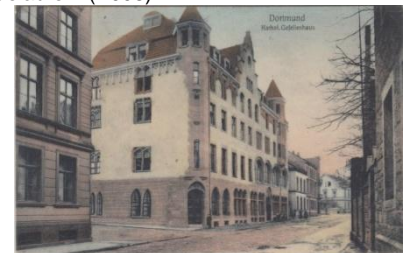
**Los 27** Ausruf: 10 €  
**Büttgen (4044), 1915: Zwei-Bild Karte mit Gasthaus von Wwe. Heinrich Maubach**  
 Gelaufen. Feldpost. (E008)



**Los 32** Ausruf: 10 €  
**Dortmund, 1956: Zeche Minister Stein**  
 Gelaufen. (E008)



**Los 37** Ausruf: 10 €  
**Dortmund, 1908; Kath. Gesellenhaus**  
 Gelaufen. (E008)



**Los 28** Ausruf: 10 €  
**Castrop-Rauxel (4620), 1927: Grimbergstraße**  
 Gelaufen. (E008)



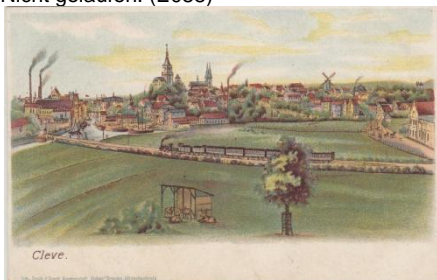
**Los 33** Ausruf: 10 €  
**Dortmund, 1907: Deutsche National-Bank**  
 Gelaufen. (E008)



**Los 38** Ausruf: 10 €  
**Drosendorf/Bamberg (8608), ca. 1960: Brauerei und Gasthof Göller**  
 Nicht gelaufen. (E022)



**Los 29** Ausruf: 10 €  
**Cleve, um 1900: Litho Stadtansicht**  
 Nicht gelaufen. (E088)



**Los 34** Ausruf: 10 €  
**Dortmund, 1912: Gärtnerhaus Kaiser-Wilhelm-Hain**  
 Gelaufen. (E008)



**Los 39** Ausruf: 10 €  
**Embken (5168), 1904: Drei-Bild Litho**  
 Gelaufen. (E008)



**Los 40** Ausruf: 10 €  
**Epe (4432), 1952: Vier-Bild Karte**  
 Gelaufen. (E008)



**Los 45** Ausruf: 10 €  
**Greiz (x6600), um 1900:**  
**Bahnhofstrasse**  
 Nicht gelaufen. (E007)



**Los 50** Ausruf: 10 €  
**Hamm/Sieg (5249), ca. 1935: RAD-Lager**  
 Nicht gelaufen, Örtlichkeit beschrieben. (E008)



**Los 41** Ausruf: 11 €  
**Kloster Ebrach (8602), 1902: Gruss aus ...**  
 4-Bild Litho; gelaufen. (E022)



**Los 46** Ausruf: 10 €  
**Greiz (x6600), um 1900: Bahnhof**  
 Nicht gelaufen. (E007)



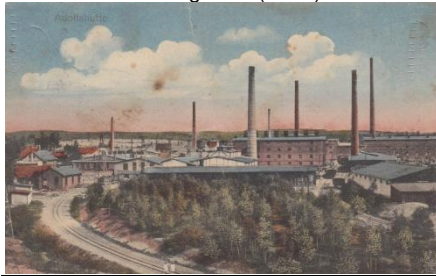
**Los 51** Ausruf: 10 €  
**Heidelberg, ca. 1925: Hofgut Bruchhausen - Wirtschaft**  
 Nicht gelaufen. (E022)



**Los 42** Ausruf: 10 €  
**Euskirchen (5350), ca. 1930: Neustraße**  
 Nicht gelaufen. (E008)



**Los 47** Ausruf: 11 €  
**Großlübrau, ca. 1910: Adolphshütte**  
 Gelaufen. Marke abgelöst. (E001)



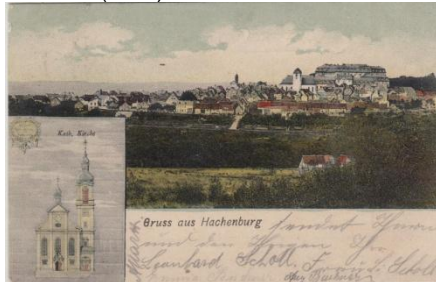
**Los 52** Ausruf: 10 €  
**Herchen/Sieg (5227), 1903: Zwei-Bild Karte mit Pädagogium**  
 Gelaufen. (E008)



**Los 43** Ausruf: 10 €  
**Fühlingen (5000), ca. 1910: Gastwirtschaft Geschw. Zaun und Kriegerdenkmal**  
 Bei Chorweiler/Köln. Nicht gelaufen. (E008)



**Los 48** Ausruf: 10 €  
**Hachenburg (5238), 1908: Gesamtansicht und kath. Kirche**  
 Gelaufen. (E008)



**Los 53** Ausruf: 10 €  
**Herdorf (5243), ca. 1920: Hohenzollernstraße**  
 Nicht gelaufen. (E008)



**Los 44** Ausruf: 10 €  
**Godesheim bei Godesberg (5300), 1904: Diasporahaus nach Brand**  
 Gelaufen. (E008)

**Los 49** Ausruf: 10 €  
**Hagen, 1923: Sparkasse mit Körnerstraße**  
 Gelaufen. (E008)

Los 54 Ausruf: 11 €  
**Herford (4900), 1897: Sechs-Bild Litho**  
 Gelaufen. Bahnstempel Köln-Hannover.  
 (E008)



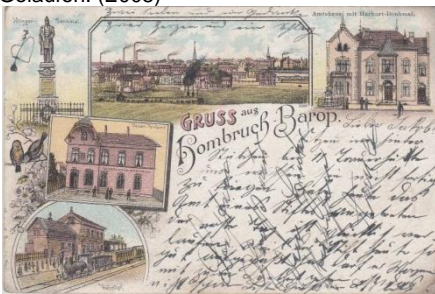
Los 55 Ausruf: 11 €  
**Hindenburg/Zabrze, 1912: Donnersmarckhütte**  
 Gelaufen. (E001)



Los 56 Ausruf: 11 €  
**Hindenburg/Zabrze, 1931: Donnersmarckhütte**  
 Gelaufen. (E001)



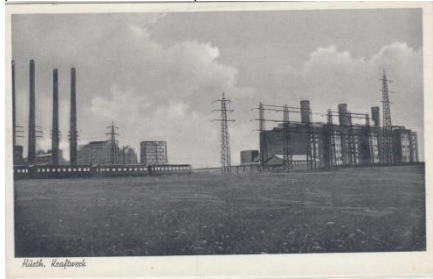
Los 57 Ausruf: 11 €  
**Hombruch-Barop (4600), 1898: 5-Bild Litho**  
 Gelaufen. (E008)



Los 58 Ausruf: 11 €  
**Hombruch-Barop (4600), 1898: 6-Bild Litho**  
 Gelaufen. (E008)



Los 59 Ausruf: 10 €  
**Hürth/Köln (5030), 1953: Kraftwerk**  
 Gelaufen. (E008)  
 (siehe auch Los 244)



Los 60 Ausruf: 10 €  
**Kaltenengers (5401), 1957: Vier-Bild Karte**  
 Gelaufen. (E008)



Los 61 Ausruf: 10 €  
**Köln-Holweide (5060), ca. 1925: Drei-Bild Karte**  
 Nicht gelaufen. (E008)



Los 62 Ausruf: 10 €  
**Königswinter, 1912: Weinhaus Bellinghausen**  
 Gelaufen. (E008)



Los 63 Ausruf: 10 €  
**Kronenburg (5347), 1904: Drei-Bild mit Bahnhof und Gasthaus Josef Soens**  
 Gelaufen. (E008)



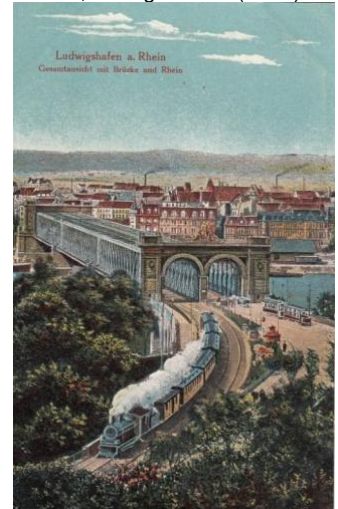
Los 64 Ausruf: 10 €  
**Leverkusen-Wiesdorf (5090), ca. 1938: Neun-Bild Karte**  
 Gelaufen. Ohne Marke. (E008)



Los 65 Ausruf: 11 €  
**Lieblos/Gelhausen, ca. 1935: Drei-Bildkarte, Gastwirtschaft "Zum Storch"**  
 Mit NS-Beflaggung. nicht gelaufen. (E015)



Los 66 Ausruf: 10 €  
**Ludwigshafen - Brücke über de Rhein**  
 Künstlerkarte; nicht gelaufen. (E022)



Los 67 Ausruf: 10 €  
**Lünen (4670), 1969: Zeche Victoria u. Kasino**  
 Gelaufen. (E008)  
 (siehe auch Los )



**Los 68** Ausruf: 10 €  
**Mammelzen (5231), 1939: Dorfstraße und Gastwirtschaft Lang**  
 Gelaufen. (E008)



**Los 69** Ausruf: 10 €  
**Mayen (5440), 1909: Alte Stadtansicht**  
 Gelaufen. (E008)



**Los 70** Ausruf: 10 €  
**Mayen (5440), 1909: Stadtansicht**  
 Gelaufen. (E008)



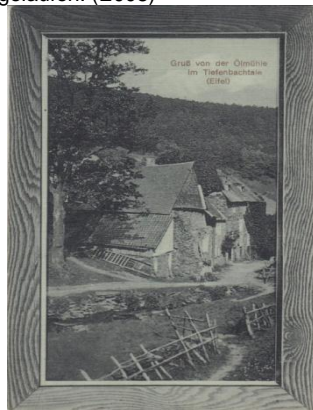
**Los 71** Ausruf: 10 €  
**Mertloch (5441), 1910: Hotel Restaurant "Zur Erholung"**  
 Gelaufen. (E008)



**Los 72** Ausruf: 10 €  
**Messerich (5521), 1917: Drei-Bild Karte**  
 Gelaufen. (E008)



**Los 73** Ausruf: 10 €  
**Monschau (5108), ca. 1920: Ölmühle im Tiefenbachtal**  
 Nicht gelaufen. (E008)



**Los 74** Ausruf: 10 €  
**Moritzheim (5581), ca. 1920: Jagdhaus Drachenhöhle**  
 Nicht gelaufen. (E008)



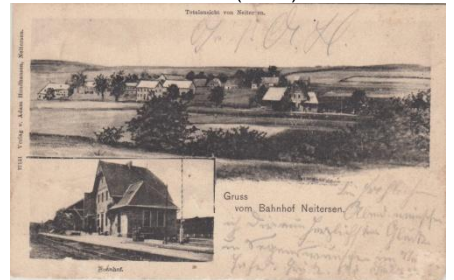
**Los 75** Ausruf: 10 €  
**Mülheim/Rhein, ca. 1910: die beiden Bahnhöfe**  
 Nicht gelaufen. (E008)



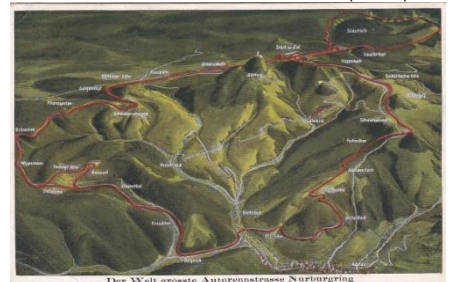
**Los 76** Ausruf: 10 €  
**Mudersbach/Sieg (5245), 1916: Gesamtansicht**  
 Gelaufen. Feldpost. (E008)



**Los 77** Ausruf: 11 €  
**Neitersen (5231). 1901: Totalansicht und Bahnhof**  
 Gelaufen. Ohne Marke. (E008)



**Los 78** Ausruf: 10 €  
**Nürburgring, 1939**  
 Verlauf der Nordschleife. Gelaufen. (E006)



**Los 79** Ausruf: 11 €  
**Oberhausen, ca. 1920 Gute Hoffnungshütte**  
 Beschrieben. (E001)  
 (siehe auch Los 529)



**Los 80** Ausruf: 10 €  
**Oberschwarzach (8722), ca. 1960: 4-Bild-Karte**  
 Nicht gelaufen. (E022)



**Los 81** Ausruf: 10 €  
**Offhausen bei Kirchen (5242), 1937: Drei-Bild-Karte**  
 Gelaufen. Ohne Marke. (E008)



**Los 82** Ausruf: 11 €  
**Peine, 1911: Walzwerk i zwei Ansichten**  
 Gelaufen. (E001)



**Los 83** Ausruf: 11 €  
**Pommersfelden (8602), 1898: Gruss aus ...**  
 4-Bild Litho. Gelaufen. (E022)



**Los 84** Ausruf: 10 €  
**Quakenbrück (4570), ca. 1936: Fliegerhorst - Wache**  
 Nicht gelaufen. Mit NS-Fahne. (E008)



**Los 85** Ausruf: 10 €  
**Reckendorf (8601), 1959: 3-Bild Karte Gasthaus Schwarzer Adler**  
 Gelaufen. (E022)



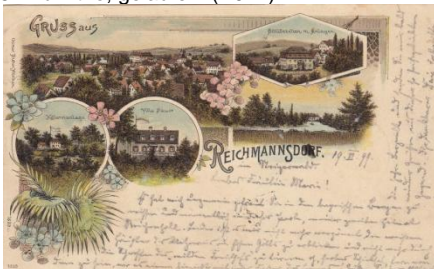
**Los 86** Ausruf: 10 €  
**Reckendorf (8601), um 1950: 3-Bild Karte Brauerei und Mälzerei Stolbinger**  
 Nicht gelaufen. (E022)



**Los 87** Ausruf: 10 €  
**Rees/Rh. (4242), 1918: Bahnstrasse**  
 Gelaufen. Feldpost. Stempel "Vereins-Lazarett Rees". (E008)



**Los 88** Ausruf: 11 €  
**Reichmannsdorf (8602), 1899: Gruss aus ...**  
 5-Bild Litho; gelaufen. (E022)



**Los 89** Ausruf: 10 €  
**Rombach, ca. 1925: Hüttenwerke Ornethal**  
 Nicht gelaufen. (E001)



**Los 90** Ausruf: 10 €  
**Scheßlitz (8604), ca. 1930: 4-Bild-Karte**  
 Gelaufen. (E022)



**Los 91** Ausruf: 10 €  
**Schladern/Sieg (5227), 1908: Drei-Bild Karte mit Ruine, Bahnhof und Schloss**  
 Gelaufen. (E008)



**Los 92** Ausruf: 10 €  
**Sieker/Bielefeld (4800), 1927: Restauration zum Rußkamp**  
 Gelaufen. Bahnstempel Köln-Hannover. (E008)



**Los 93** Ausruf: 10 €  
**Sistig/Sieg (5370), 1942: Drei-Bild mit Gasthaus Alfred Drehsen**  
 Gelaufen. (E008)



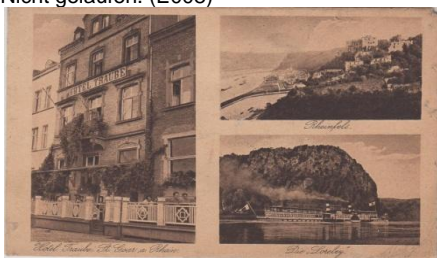
**Los 94** Ausruf: 10 €  
**Spich/Köln (5000), ca. 1932: Drei Bild mit Gaststätte A. Vollbach**  
 Gelaufen. (E008)



**Los 95** Ausruf: 10 €  
**St. Goar (5401), 1942: Winzerhaus Gärtner**  
 Gelaufen. Feldpost. SSSt. (E008)



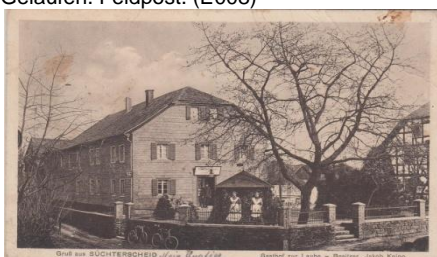
Los 96 Ausruf: 10 €  
**St. Goar (5401), ca. 1910: Drei-Bild mit  
Hotel Traube und Loreley**  
Nicht gelaufen. (E008)



Los 97 Ausruf: 10 €  
**St. Goar (5401), 1932: Wirtschaft zur  
Linde**  
Gelaufen. (E008)



Los 98 Ausruf: 11 €  
**Süchterscheid (5202), 1916: Gasthof  
zur Laube**  
Gelaufen. Feldpost. (E008)



Los 99 Ausruf: 10 €  
**Traben-Trarbach, ca. 1935: Oscar  
Haußmann Weingut**  
PK-Einteilung; nicht gelaufen. (E008)

