

Geldscheine/Lotterie/Fahrscheine:

Los 500 Ausruf: 20 €
Bremen - Francke Werke KGaA
 gestempeltes Datum (1922)
 50 M + 100 M; mit Seriennummer.



Los 501 Ausruf: 40 €
Bremerhaven-Geestemünde - Konsum- und Sparverein "Unterweser" 28.8.1923
 100.000 M; mit Seriennummer- Logo im Unterdruck.



Los 502 Ausruf: 18 €
Chemnitz - Lohnscheckbank Chemnitzer Industrieller GmbH 1.11.1923
 20 Pf. GOLD; mit Seriennummer.



Los 503 Ausruf: 21 €
Chemnitz - Moll-Werke AG 15.2.1923
 500.000 M; mit Seriennummer.



Los 504 Ausruf: 10 €
Duisburg - AG für Eisenindustrie und Brückenbau (vorm. Johann Caspar Harkort) 15.9.1923
 100 Mio. M; mit Seriennummer.



Los 505 Ausruf: 20 €
Duisburg - AG für Eisenindustrie und Brückenbau (vorm. Johann Caspar Harkort) 15.8.1923
 2 Mio. + 5 Mio. M; mit Seriennummern.



Los 506 Ausruf: 44 €
Duisburg - Deutsche Maschinenfabrik AG 9.8.1923
 1 Mio. + 2 Mio. + 5 Mio. M; mit Seriennummern.



Los 507 Ausruf: 22 €
Duisburg - Deutsche Maschinenfabrik AG 9.8.1923
 5 Mio. M (anderes Design) + 50 Mio. M (Demag); mit Seriennummern.



Los 508 Ausruf: 30 €
Duisburg - Duisburger Kupferhütte 1.8.1923
 200.000 M + 500.000 M; mit Seriennummern.



Los 509 Ausruf: 40 €
Duisburg - Duisburger Kupferhütte 15.8.1923
 100.000 M + 200.000 M + 100 Mio. M; mit Seriennummern.



Los 510 Ausruf: 10 €
Duisburg - Niederrheinische Maschinenfabrik und Waggonanstalt GmbH 17.8.1923
 5 Mio. M; mit Seriennummer; Verfärbung.



Los 514 Ausruf: 20 €
Duisburg-Wanheide - "Berzelius"
Metallhütten AG, 10.8.1923
2 Mio. M; mit Seriennummer.



Los 520 Ausruf: 22 €
Frankfurt a.M. - Frankfurter
Maschinenbau-AG 1.11.1918
5 M; mit Seriennummer.



Los 511 Ausruf: 25 €
Duisburg - Schwefelsäurewerke Curtius
GmbH, 20.8.1923
1. Mio. M; mit Seriennummer.



Los 515 Ausruf: 18 €
Düsseldorf - Klöckner-Werke AG Abt.
Eisen- und Drahtindustrie 8.1923
1/2 Mio. M; mit Seriennummer. Verzierungen.



Los 521 Ausruf: 40 €
Freiberg - Staatl. Sächs. Hüttenwerke
8.1923
500.000 M + 1 Mio. M; mit Seriennummern.



Los 512 Ausruf: 15 €
Duisburg - Treuhandgesellschaft
Duisburger Fabrikanten mbH 15.8.1923
1 Mio. M; mit Seriennummer



Los 516 Ausruf: 22 €
Ehmen/Fallersleben - Gewerkschaft
Einigkeit I, Kaliwerk 8,3,1923
500 M auf 500.000 M gestempelt; mit
Seriennummer.



Los 522 Ausruf: 10 €
Gelsenkirchen - Phoenix AG für
Bergbau u. Hüttenbetrieb 14.9.1922
1.000 M; mit Seriennummer. (E022)



Los 513 Ausruf: 40 €
Duisburg-Meiderich - Gesellschaft für
Teerverwertung mbH 1923
5 Mio. (23.8.) + 20 Mio. (8.9.) + 100 Mio. (21.9.) M; mit Seriennummern.



Los 517 Ausruf: 25 €
Eisleben - Mansfeldsche
Kupferschiefer bauende Gewerkschaft
31.5.1919
1 M + 20 M; mit Seriennummern.



Los 523 Ausruf: 52 €
Gottesberg - Schlesische Kohlen- &
Cokes-Werke, 30.10.1914
5 M (16.11.1914) + 5 M + 10 M; mit
Seriennummern.



Los 518 Ausruf: 22 €
Emmagrube - Rybniker Steinkohlen-
Gewerkschaft 15.8.1914
1 M; mit Seriennummer; Datum auch als
Lochung.



Los 519 Ausruf: 18 €
Essen - Th. Goldschmidt AG 9.1923
100 Mio. M; mit Seriennummer.
(siehe auch Los 160)

Los 524 Ausruf: 25 €
Groß Ilse - Ilse der Hütte 25.10.1923
 20 Mrd. M, mit Seriennummer.
 (siehe auch Los 190)



Los 525 Ausruf: 22 €
Grube Golpa - Elektrowerke AG, ca. 1918
 10 Pfg., mit Seriennummer.



Los 526 Ausruf: 50 €
Grube Ilse, Nieder-Lausitz - Ilse Wohlfahrts-Gesellschaft mbH ca. 1919
 2 + 5 + 10 + 20 + 50 Pfennige.



Los 527 Ausruf: 22 €
Gustavburg - Maschinenfabrik Augsburg-Nürnberg, Werk Gustavburg 23.8.1923
 5 Mio. M; mit Seriennummer; Logo im Unterdruck. Rechts Klebestreifen.



Los 528 Ausruf: 20 €
Hagen - Boecker & Voormann GmbH 31.8.1923
 500.000 M; mit Seriennummer.



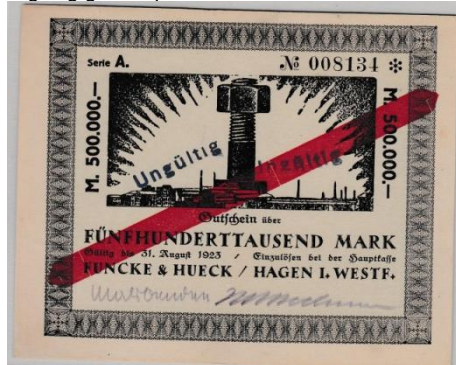
Los 529 Ausruf: 22 €
Hagen - Edelstahlwerke J.C. Söding & Halbach 23.8.1923
 500.000 M; mit Seriennummer.



Los 530 Ausruf: 25 €
Hagen - Fried. Beyersmann 11.8.1923
 1 Mio. M; mit Seriennummer.



Los 531 Ausruf: 45 €
Hagen - Funcke & Hueck 31.8.1923
 500.000 M; mit Seriennummern. Einmal ungültig gestempelt.



Los 532 Ausruf: 25 €
Hagen - Schöne Weiss & Co. GmbH 15.9.1923
 500.000 M; mit Seriennummer; Abheftlochung.



Los 533 Ausruf: 25 €
Hagen-Eckesey - Remy-Stahlwerke GmbH o.D. (1923)
 1 Mio. M; mit Seriennummer.



Los 534 Ausruf: 18 €
Halle/Saale - Hugo Stinnes-Riebeck Montan- und Oelwerke AG 8.1923
 500.000 + 2 Mio. M; mit Seriennummern.



Los 535 Ausruf: 10 €
Halle/Saale - Hugo Stinnes-Riebeck Montan- und Oelwerke AG 9.1923
 10 Mio. M; mit Seriennummern



Los 536 Ausruf: 12 €
Halle/Saale - Hugo Stinnes-Riebeck Montan- und Oelwerke AG 9.1923
 5 Mio. M; mit Seriennummer.



Los 537 Ausruf: 18 €
Hannover-Langenhagen - Hannover-
sche Werkzeug- und Maschinenfabrik
AG 17.8.1923
 200.000 M; mit Seriennummer.



Los 538 Ausruf: 35 €
Hannover-Langenhagen - Hannover-
sche Werkzeug- und Maschinenfabrik
AG 24.10.1923
 10 Mrd. + 20 Mrd. + 50 Mrd. M; mit Seriennummer.



Los 539 Ausruf: 20 €
Harkort/Haspe - Johann Caspar
Harkort GmbH o. D. (1923)
 1 Mio. M; mit Seriennummer.



Los 540 Ausruf: 25 €
Haspe - Klöckner-Werke AG Abt.
Hasper Eisen- und Stahlwerk, 23.8.1923
 500.000 M + 3 Mio. + 10 Mio. M; mit Seriennummern.



Los 541 Ausruf: 24 €
Herdecke - E. Buchwald & Co. GmbH
o.D. (1923)
 2 Mio. M, mit Seriennummer. Adler mit Fass im Unterdruck.



Los 542 Ausruf: 18 €
Herne - Maschinenfabrik Baum AG
15.8.1923
 5 Mio. M; mit Seriennummer.



Los 543 Ausruf: 30 €
Hohenlimburg - Eisen- und Stahlwerk
Halden 20.8.1923
 500.000 M + 1 Mio. M; mit Seriennummern.



Los 544 Ausruf: 20 €
Hückelhoven - Gewerkschaft Sophia-
Jacoba 31.8.1923
 2 Mio. + 5 Mio. M, mit Seriennummern. Abb. der Zeche; dekorative Rückseite.



Los 545 Ausruf: 24 €
Jena - Carl Zeiss 26.10.1923
 1 Mrd. M; Firmenlogo; Lochung C.Z.; Faksimileunterschrift Carl Zeiss.



Los 546 Ausruf: 18 €
Köln - Rheinisches Braunkohlen-
Syndikat GmbH 1.8.1923
 500.000 + 1 Mio. M; mit Seriennummern.



Los 547 Ausruf: 18 €
Köln-Deutz - Kölnische Gummifäden-
Fabrik vorm. Ferd. Kohlstadt & Co.
11.8.1923
 1 Mio. M; mit Seriennummer. Rückseitig Fabrikabbildung.



Los 548 Ausruf: 10 €
Köln-Kalk - Maschinenbau-Anstalt
Humboldt 8.8.1923
 1 Mio. M; mit Seriennummer.



Los 549 Ausruf: 10 €
Köln-Mülheim - Felten & Guilleaume
Los Carlswerk AG 1.8.1923
 200.000 M; mit Seriennummer. Werksabbildung auf Rückseite.



Los 550 Ausruf: 15 €
Langendreer - Westfälische Eisen- und Drahtwerke AG 25.8.1923
 5 Mio. M; mit Seriennummer.



Los 551 Ausruf: 45 €
Leipzig - Mitteldeutsches Braunkohlen-Syndikat GmbH 8.1923
 2 Mio. + 3 Mio. + 5 Mio. + 10 Mio. M; mit Seriennummern.



Los 552 Ausruf: 18 €
Letmathe - Stahl- und Eisenwerke Döhmer AG 14.8.1923
 100.000 M; mit Seriennummer.



Los 553 Ausruf: 15 €
Letmathe - Stahl- und Eisenwerke Döhmer AG 9.8.1923
 1 Mio. M; mit Seriennummer.



Los 554 Ausruf: 15 €
Letmathe - Stahl- und Eisenwerke Döhmer AG 14.8.1923
 1 Mio. M; mit Seriennummer.



Los 555 Ausruf: 21 €
Leverkusen - Farbenfabriken vorm. Friedr. Bayer & Co., 1.8.1923
 1 Mio. + 5 Mio. M; mit Seriennummer.
 (siehe auch Lose 163/ 945)



Los 556 Ausruf: 30 €
Lohr am Main - G.L. Rexroth, Lohrer Eisenwerk 27.10.1923
 2 Mrd. M, mit Seriennummer. Fabrikabbildung im Unterdruck.



Los 557 Ausruf: 24 €
Lübeck - Hochofenwerk Lübeck AG 1.11.1923
 42 Pfennige GOLD; mit Seriennummer.



Los 558 Ausruf: 50 €
Meißen/Minden - Kohlenbergwerk Minden GmbH 27.10.1923
 10 Mrd. + 20 Mrd. + 50 Mrd. M; mit Seriennummern.



Los 559 Ausruf: 32 €
Moers - Verein der Bergwerke am linken Niederrhein e.V. 15.8.1923
 1 Mio. + 5 Mio. M; mit Seriennummern.



Los 560 Ausruf: 15 €
Moers - Verein der Bergwerke am linken Niederrhein e.V. 15.9.1923
 10 Mio. M; mit Seriennummern.



Los 561 Ausruf: 15 €
Moers - Verein der Bergwerke am linken Niederrhein e.V. 4.9.1923
 20 Mio. + 100 Mio. M; mit Seriennummern.
 Dekorative Rückseite



Los 562 Ausruf: 15 €
Moers - Verein der Bergwerke am linken Niederrhein e.V. 8.9.1923
 5 Mio. M; mit Seriennummern.



Los 563 Ausruf: 15 €
Mummsdorf - Phönix AG für Braunkohlenverwertung 14.8.1923
 500.000 M; mit Seriennummer.



Los 564 Ausruf: 20 €
Nieder-Ingelheim - Rhein Hessische Konserven-AG 30.8.1923
 100.000 M; mit Seriennummer. Obst-Gemüseschale auf der Rückseite.



Los 565 Ausruf: 19 €
Oberhausen - Gutehoffnungshütte AG für Bergbau und Hüttenbetrieb 1.6.1923
 50.000 M + 100.000 M; mit Seriennummern. (siehe auch Lose 166/ 1097)



Los 566 Ausruf: 35 €
Oberhausen - Gutehoffnungshütte AG für Bergbau und Hüttenbetrieb 1.8.1923
 300.000 M + 2 Mio. M + 2 Mio. M (andere Darstellung und Größe) + 5 Mio. M; mit Seriennummern.



Los 567 Ausruf: 10 €
Oberhausen - Gutehoffnungshütte AG für Bergbau und Hüttenbetrieb 15.9.1923
 50 Mio. M; mit Seriennummern.



Los 568 Ausruf: 12 €
Oberhausen - Gutehoffnungshütte AG für Bergbau und Hüttenbetrieb 6.8.1923
 10 Mio. M; mit Seriennummern.



Los 569 Ausruf: 22 €
Penzberg - Bergwerksdirektion Penzberg 23.4.1919
 20 M, mit Seriennummer.



Los 570 Ausruf: 40 €
Ratingen - Deutsche Last-Automobilfabrik AG, 1.9.1923
 1. Mio. + 50 Mio. M; mit Seriennummer.



Los 571 Ausruf: 10 €
Rauxel - Klöckner-Werke AG 6.8.1923
 3 Mio. M; mit Seriennummer.



Los 572 Ausruf: 22 €
Reisholz - Spiegelglasfabrik Reisholz AG 7.8.1923
 1 Mio. M; mit Seriennummer.



Los 573 Ausruf: 19 €
Remscheid - A. von der Nahmer AG Alexanderwerke O.D. (1918)
 5 M; ohne Seriennummer; Engelskopf. (siehe auch Los)



Los 574 Ausruf: 38 €
Remscheid-Bl. - Mannesmannröhren-Werke Abt. Remscheid 20.8.1923
 1 Mio. M; mit Seriennummer. Datum gestempelt.



Los 575 Ausruf: 12 €
Rosenberg - Eisenwerk-Ges.
Maximilianshütte 10.9.1923
10 Mio. M; mit Seriennummer.



Los 576 Ausruf: 11 €
Rosenberg - Eisenwerk-Ges.
Maximilianshütte 20.10.1923
500 Mio. M; mit Seriennummer. Datum gestempelt.



Los 577 Ausruf: 12 €
Rosenberg - Eisenwerk-Ges.
Maximilianshütte 28.7.1923
500,000 M; mit Seriennummer.



Los 578 Ausruf: 22 €
Rosenberg - Eisenwerk-Ges.
Maximilianshütte 28.7.1923
1 Mio. + 5 Mio. M; mit Seriennummer.



Los 579 Ausruf: 25 €
Ründeroth - Stahlwerke Ed. Dörrenberg
Söhne 2.8.1923
100.000 M; mit Seriennummer.



Los 580 Ausruf: 22 €
Schw. Gmünd - Arbeitgeberverband der
Edel- und Unedelmetall-Industrie und
verw. Hilfsgesch. e.V. 30.10.1923
1 Pfennig GOLD; mit Seriennummer.



Los 581 Ausruf: 15 €
Schwandorf/Oberpfalz - Bayerische
Braunkohlen-Industrie AG, 8.8.1923
100.000 M; mit Seriennummer.



Los 582 Ausruf: 15 €
Solingen-Wald - Gebr. Krusius AG
15.8.1923
1 Mio. M; mit Seriennummer. Rückseite
Firmenabbildung. (E022)



Los 583 Ausruf: 15 €
Uerdingen - Rheinische Dampfkessel-
und Maschinenfabrik Büttner GmbH ca.
1918
10 Pf.; mit Seriennummer.



Los 584 Ausruf: 70 €
Waldenburg - Niederschlesisches
Steinkohlen-Syndikat GmbH 20.8.1923
50.000 + 100.000 + 500.000 + 1 Mio. + 2 Mio. +
5 Mio. M; mit Seriennummern.



Werdohl - Sparkasse der Gemeinde
Werdohl - Lohnschecks: die Sparkasse
hat diese für unterschiedliche Firmen
ausgestellt:

Los 585 Ausruf: 15 €
 Carl Berg AG - 10.8.1923 - 1.000.000 M



Los 590 Ausruf: 15 €
 Metallwerke Zweigniederlassung Salve-AG - 11.8.1923 - 1.000.000 M



Los 597 Ausruf: 45 €
 Witten - Mannesmannröhren-Werke Abteilung Witten, ca. 1920
 5 M + 10 M + 20 M; ungewöhnliche Gestaltung mit Seriennummern.



Los 586 Ausruf: 15 €
 Colman & Co. - 14.8.1923 - 250.000 M

Los 592 Ausruf: 15 €
 Stahlwerke Brüninghaus AG - 8.8.1923 - 500.000 M

Los 587 Ausruf: 15 €
 Groll & Ackermann - 23.8.1923 - 100.000 M

Los 588 Ausruf: 15 €
 Honselwerke AG - 10.8.1923 - 500.000 M



Los 594 Ausruf: 20 €
 Wermisdorf - C.E. Wappler ca. 1919
 5 Pfg. (E022)



Los 598 Ausruf: 20 €
 Witten - Märkische Seifen-Industrie 20.8.1923
 5 Mio. M; mit Seriennummer. Werksabbildung im Unterdruck.



Los 595 Ausruf: 15 €
 Wetter - Peter Harkort & Sohn GmbH 15.8.1923
 500.000 M; mit Seriennummer.



Los 599 Ausruf: 15 €
 Wülfrath - Angerer, Koch & Co. AG 10.9.1923
 5 Mrd. M; mit Seriennummer. (E022)



Los 596 Ausruf: 20 €
 Wetzlar - Buderus-Haushalt 15.8.1918
 50 Pf., mit Seriennummer.

Los 589 Ausruf: 15 €
 Lüttringhaus & Koch - 24.8.1923 - 250.000 M