

Warenkataloge:

Los 1200 Ausruf: 28 €
Ford Taunus 17M, ca. 1958 – 2 unterschiedliche Ausgaben

Amerikanische Ausgabe. 8 und 16 Seiten geheftet. Druck in Deutschland. Druckfrisch. Format: 30,5x21. (E018)
(siehe auch Lose 643, 1199, 1201 und 1229)



Los 1201 Ausruf: 18 €
Ford Taunus 12M, 1959

Amerikanische Ausgabe. Acht Seiten geheftet. Aufklappbar. Druck in Deutschland. Druckfrisch. Format: 31x17,5. (E018)



Los 1202 Ausruf: 18 €
Auto Union 1000 Universal, 1959

Amerikanische Ausgabe. 16 Seiten geheftet. Druck in Deutschland. Druckfrisch. Format: 29x21. (E018)
(siehe auch Los 1285)



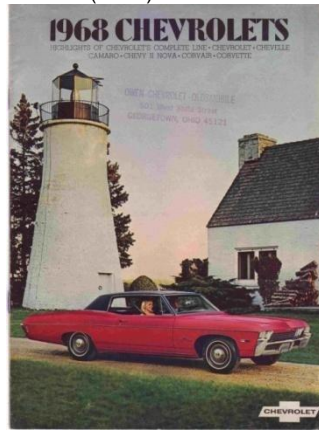
Los 1203 Ausruf: 18 €
VW Käfer, 1958

Amerikanische Ausgabe. 12 bzw. 14 Seiten geheftet. Aufklappbar. Druck in Deutschland. Druckfrisch mit handschriftlichen Preisen. Format: 21x29,5. (E018)
(siehe auch Lose 864, 865, 1093, 1230, 1231 und 1233)



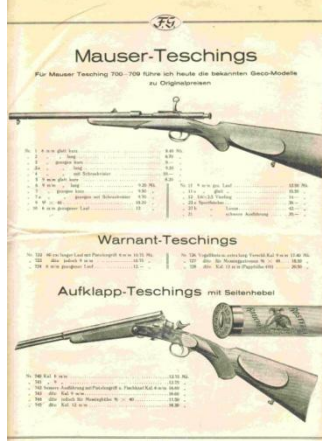
Los 1204 Ausruf: 17 €

1968 Chevrolets
 Zwölfseitiger Prospekt mit der Modellapalette. Minimale Fehlstelle im Cover rechts oben. Format: 21x28. (E016)



Los 1205 Ausruf: 21 €
Bremen, 1924: Franz Gersiek, Waffen, Munition, Stahlwaren

16 Seiten geheftet. Gewehre, Pistolen, Messer, Besteck. Format: 23,5x31. (E018)



Los 1206 Ausruf: 25 €
Chemnitz, 1887: Otto Westhoff, Wärmeschutz

Zwei Prospekte u.a. zum Thema Korkplatten. Jeweils mit Firmenabbildung der 1884 gegründeten Firma. Format: 23x29. (E018)



Los 1207 Ausruf: 20 €
Dresden, 1935: Köhler & Riemer Aluminium- und Metallwarenfabrik

Preisliste über Aluminiumkochgeschirr. 16 Seiten geheftet, vom Kochtopf bis zum Nachtgeschirr. Format: 21x29,5. (E018)



Los 1208 Ausruf: 22 €
Göttingen, 1902: Hermann Levin, Wollwarenfabriken

Gegründet 1837. 24 Seiten. Dekoratives Cover, Firmenabb. Auf der Rückseite. Format: 10,5x15,5. (E018)



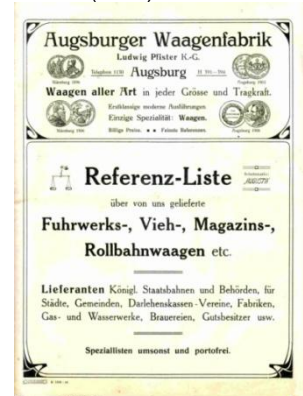
Los 1209 Ausruf: 16 €
Hildesheim, 1931: E.L. Meyer Auswahl GmbH, Sonderliste Waffen/Munition

Acht Seiten geheftet. Format: 23x29. (E018)



Los 1210 Ausruf: 20 €
Augsburg, 1928: Augsburgischer Waagenfabrik Ludwig Pfister KG

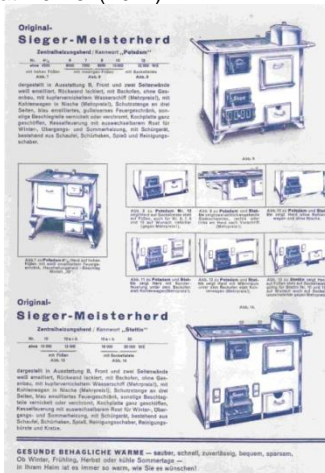
24 Seiten, geheftet. Verdienstmedaillen. Viele Referenzen. Dazu zwei Prospekte über Waagen für Landwirte und zwei Firmenbriefe. Format: 23x29. (E018)



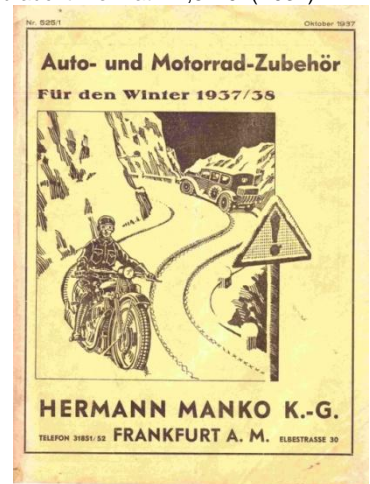
Los 1211 Ausruf: 20 €
Mannheim, ca. 1912: Esch & Co., Fabrik für Dauerbrandöfen
 16 Seiten geheftet mit vielen Abbildungen. Zahlreiche Medaillen auf der Umschlagseite. Format: 22,5x29. (E018)



Los 1214 Ausruf: 12 €
Sieg/Hessen, ca. 1930: Sieger Meisterherd
 Doppelseitiger Prospekt des bekannten Herd und Kesselhersteller. Zahlreiche Abbildungen. Format: 20x28. (E022)



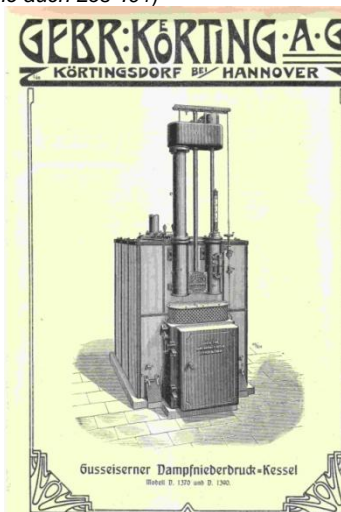
Los 1217 Ausruf: 25 €
Frankfurt, 1937: Hermann Manko KG, Auto- und Motorradzubehör
 32 Seiten geheftet mit vielen Abbildungen. Gebraucht. Format: 22,5x29. (E034)



Los 1212 Ausruf: 25 €
Oberursel, 1903: Motoren-Fabrik Oberursel – Sauggasanlagen
 Prospekt mit vielen Empfehlungsschreiben. Dekoratives Cover mit Jugendstilbordüre. Format: 22,5x29,5. (E022)



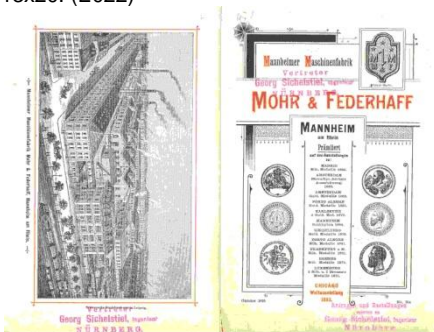
Los 1215 Ausruf: 22 €
Körtingsdorf/Hannover, 1908: Gebr. Körtling AG - Gusseiserner Dampfiederdruck-Kessel
 Montagevorschrift, Anleitung und Querschnittszeichnungen. Jugendstilbordüre. Format: 20,5x32. (E022) (siehe auch Los 401)



Los 1218 Ausruf: 20 €
Laubenheim-Mainz, ca. 1930: Th. Steinhauer Versandgärtnerei
 Vierseitiger Prospekt mit herrlichem Stich der Gesamtanlage. Format: 21x29,5. (E034)



Los 1213 Ausruf: 22 €
Mannheim, 1895/97: Mohr & Federhaff Maschinenfabrik
 Vier decorative, jeweils vierseitige Prospekte mit Firmeninformationen, Verkaufsbedingungen und Aufzugsmaschinen. Dekorative Cover mit Fabrikmarke und Medaillen. Jugendstilelemente. Formate: 13x20. (E022)



Los 1216 Ausruf: 12 €
Innsbruck, ca. 1955: Kinderfreund-Anstalt, grafisches Unternehmen
 Doppelseitiger Prospekt mit vielen Bildern aus dem Druckereiprozess. Knickfalte. Format: 21x22. (E022)



Los 1219 Ausruf: 30 €
Brend'amour, Simhart & Co., Graph. Kunstanstalt, München/Düsseldorf, um 1905
 Neun Musterdrucke von Maschinen in extra Umschlag. Dieser in Originalversandtasche nach Hainichen. Tolle Erhaltung. Format: ca. 25x20. (E013)



Los 1220 Ausruf: 22 €
Aue, 1936: Ernst Hecker AG, Metallwarenfabrik
 Katalog für Haus- und Küchengeräte. 60 Seiten von der Backform bis zur Gießkanne. Leimbindung. Format: 22,5x29. (E018)

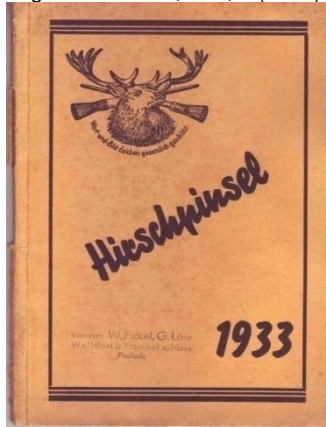




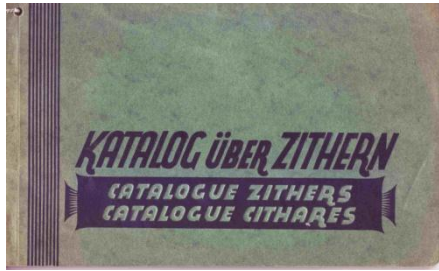
Los 1221 Ausruf: 22 €
Biberach, 1912/13: Bernh. Rietsche, Kunstwabenmaschinen, Bienengeräte
 70 Seiten geheftet mit vielen Abb. und lehrreichen Beschreibungen. Cover im Jugendstil. Rechte Ecken gerundet. Aufhängung. Format: 22x14. (E018)



Los 1222 Ausruf: 21 €
Schönheide/Erzgeb., 1933: Erzgebirgische Pinselfabrik GmbH
 52 Seiten Hirschkpinsel, geheftet. Cover mit großem Logo. Innen ganzseitige Firmenabbildung. Rücken leichtlose. Viele Abbildungen. Format: 14,5x22,5. (E018)



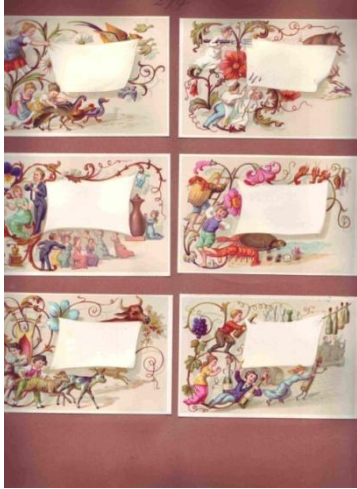
Los 1223 Ausruf: 25 €
Klingenthal/Sachsen, ca. 1928: Gebr. Rauner, Zither- und Saitenfabrik
 60 Seiten Katalog über Zithern. Viele Abbildungen. Rechte Ecken gerundet. Erste Seiten perforiert, mit ganzseitiger Firmenabbildung und Fabrikmarke. Aufhänger. Format: 26x16. (E018)



Los 1224 Ausruf: 25 €
Dresden, 1927: Zeppernick & Hartz AG, Großhandel für sanitäre Einrichtungen
 Katalog 5 für Stapel-Armaturen. 24 Seiten geheftet mit Abb. der verschiedenen Firmengebäude. Große Fabrikmarke. Senkrechte Knickfalte. Format: 22,5x30,5. (E018)



Los 1225 Ausruf: 150 €
Berlin, ca. 1900: C. Schauer Nachfolger, Luxuspapierfabrik: Musteralbum
 Rund 200 Kartenmuster, Seriendrucke, Glanzbilder etc. eingeklebt für die Präsentation. Rarität. In Kunstleder gebunden; Kanten und Ecken durch regen Gebrauch bestoßen. Format: 25,5x35,5. (E013)



Werbung:
 (häufig Rückseite bedruckt)

Los 1226 Ausruf: 22 €
Steinhagen, um 1935: C.W. Tasche AG, Kornbrennerei – Europakarte

Maßstab 1:2.000.000. Mit Deutsch-Österreich, dem polnischen Sektor und Danzig. Ehemalige deutsche Gebiet besonders gekennzeichnet. Format: 88x66. Knicke nicht alle stabil. (E034)



Los 1227 Ausruf: 11 €
Mercedes-Benz Typ 180D – Ein Tank voll Reisefreude, 1958
 Format: 21x29,5. (E001)
 (siehe auch Lose 1234, 1235, 1237, 1312 und 1325)



Los 1228 Ausruf: 11 €
Borgward – solange Straßen Schienen kreuzen, 1956
 Format: 21x29,5. (E001)
 (siehe auch Lose 1236 und 1296)



Los 1229 Ausruf: 11 €
Ford Taunus 17M, 1958
 Format: 21x29,5. (E001)
 (siehe auch Lose 643 und 1199-1201)

Der elegante Groß-Reisewagen neuen Typs
TAUNUS 17 M de Luxe Kombi

Die für die letzten fünf Jahre entwickelten VW sind heute der Welt bekannt. Die Taunus-Reihe ist die neueste Schöpfung der Volkswagenwerke. Sie ist ein Meisterwerk der Technik und des Designes. Die Taunus 17M ist ein eleganter, großzügiger Reisewagen, der Ihnen alle Vorteile der Taunus-Reihe bietet. Er ist ein wahrer Luxus-Kombi, der Ihnen alle Vorteile der Taunus-Reihe bietet. Er ist ein wahrer Luxus-Kombi, der Ihnen alle Vorteile der Taunus-Reihe bietet.

Das Automobil Ihrer Wünsche - gebaut von **FORD**

VW-SCIROCCO

Isabella
ist mehr wert als sie kostet

Isabella 1959

Los 1230 Ausruf: 11 €
VW, 1958
Format: 21x29,5. (E001)
(siehe auch Lose 864, 865, 1093 und 1203)

VW fand den Weg
zu 2 Millionen
aufstrebender Automobilisten
in 113 Ländern der Erde.

Los 1234 Ausruf: 14 €
Mercedes Benz – Unser Programm für 1928
Format: 24x32. (E016)
(siehe auch Lose 1227, 1235, 1237, 1312 und 1325)

Mercedes Benz
Unser Programm für 1928

Wir bringen wieder eine unübertreffliche Auswahl unserer besten hochwertigen Wagen in weiterer höchster Vervollständigung. Vom wirtschaftlichen Gebrauchswagen, sondern Steuerklasse bis zum rasigsten Sportfahrzeug, nur höchster Qualität und damit höchste Preiswürdigkeit!

Sechs
hervorragend bewährte Sechszylinder-Modelle
in bekannt erstklassiger Ausführung und Ausrüstung von **RM. 6775,-** ab für den kompletten Wagen

Typ 200 Uhr elegant, bequemste und zuverlässigste Familienwagen
Typ 220 Uhr ausdauernde Kleinwagen mit hervorragenden Fahreigenschaften, Schwabinger Karosserie
Typ 400 und Typ 600 Unserer sehr wertvollen Karosserie-Modelle in eleganten, Karosserien in elegantesten internationalen Sonderformen

Modelle „K“ Die schnellsten, zuverlässigsten und höchstenpreigen für Touren und Sport. Die herausragenden Rennmodelle „Sportmodell „S“ Die unübertreffliche Höchstleistungsmotoren für den Rennsport. Die schnellsten Sportwagen der Welt, die bisher von 100 km/h bis zu 180 km/h. Kraftvollste Leistungsleistung, Ausstattung und außerordentlich.

Entschieden Sie sich nicht zum Kauf eines Wagens, bevor Sie unsere Modelle besichtigt haben. Unsere kompetente Organisation steht jederzeit an jedem Platz zu Ihrer Verfügung. Vergleichen Sie mit der sprichwörtlichen Lebensdauer und Haltbarkeit unserer Wagen sind unsere Preise unübertrefflich!

Daimler-Benz A.-G.
Stuttgart-Untertürkheim

Los 1237 Ausruf: 18 €
Mercedes-Benz, ca. 1955: vier Karten von Liska
In Werbehülle. (E024)
(siehe auch Lose 1227, 1234, 1235, 1312 und 1325)

MERCEDES-BENZ

Willkommen in Stuttgart, der Stadt der ältesten Automobilfabrik der Welt!
Welcome to Stuttgart, City of the World's Oldest Automobile Manufacturers!
Bienvenue à Stuttgart, berceau de l'industrie automobile la plus ancienne du monde!
Bienvenidos a Stuttgart, la ciudad de la fábrica de automóviles más antigua del mundo!

Los 1231 Ausruf: 13 €
Aufkleber Golf-Cabrio, ca. 1975
Format: 16,5x11,5. (E015)

Golf-Cabrio

Los 1235 Ausruf: 14 €
Mercedes Benz Lkw – wertvoll, 1966
Abb. Neuwagen und Oldtimer. Format: 25,5x29,5. (E016)

Wertvoll
nach vielen Kilometern

MERCEDES-BENZ

Los 1238 Ausruf: 25 €
Continental - Record Reifen + Weisswandreifen 2x, 1958
Format: 3 x 21x29,5. (E001)

Die aktuelle Tachonadel

Immer mehr steigt die Geschwindigkeit des modernen Verkehrs mit allen Folgenerscheinungen im Bereich der öffentlichen Sicherheit. Nach der Geschwindigkeitsbegrenzung in Stadt- und Ortsverkehr ist man allgemein bestrebt, höhere Fahrgeschwindigkeiten auf freier Strecke und Autobahnen zu erreichen. Dabei kommt es daher auf sichere Reifen an. Die Fahrer solcher Wagen wählen für sportlich-zügiges Tempo bei Tag und Nacht den besten Reifen für hohe Dauerhaftigkeit. Zur eigenen Fahrweise und für höchsten Fahrkomfort bevorzugen sie **Continental-Record-Reifen**.

Der große Continental-Atlas – ein Europa-Atlas, wie er sein soll!

Los 1232 Ausruf: 13 €
Aufkleber – Jochen Rindt Weltmeister Formel 1 (gestorben 5.9.1970, Monza)
Format: 17x11. (E015)

Jochen Rindt
Weltmeister

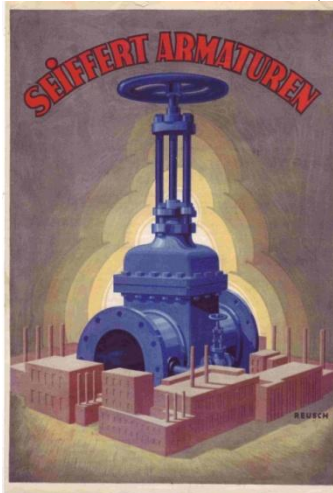
Los 1236 Ausruf: 14 €
Borgward Isabella 1959
Format: 18,5x34. (E016)
(siehe auch Lose 1228 und 1296)

Los 1233 Ausruf: 13 €
Aufkleber VW-Scirocco, ca. 1974
Format: 16,5x11,5. (E015)

Los 1239 Ausruf: 10 €
man tankt Shell, 1959
 Format: 21x29,5. (E011)



Los 1240 Ausruf: 20 €
Berlin, ca. 1930: Seiffert Armaturen
 Entwurf: Reusch. Rückseitig
 Produktinformationen. Format: 20x29. (E013)



Los 1241 Ausruf: 12 €
Coca-Cola LOT, 1950er
 Drei Teile. (E013)
 (siehe auch Los 1304)



Los 1242 Ausruf: 12 €
Sinalco, Sinalco-Cola, 1950er
 Drei Teile. (E013)
 (siehe auch Los 1293)



Los 1243 Ausruf: 18 €
Höchst/Odw., Veith Gummiwerke AG, 1957: Veith Goodrich Reifen
 Vierseitig. Format: 15x21. (E013)



MINI-Kalender:

Los 1244 Ausruf: 15 €
Düsseldorf, 1936: Leistenschneider, Photohaus
 Format: 5,5x7,5. (E013)



Los 1245 Ausruf: 18 €
Düsseldorf, 1932: Seifenhaus Hauter, F. Wolff & Sohn + Kaloderma
 Achtseitig, Format: 8x12. (E013)



Los 1246 Ausruf: 18 €
Torpedo Freilauf 1929
 Format: 7,5x10. (E013)



Los 1247 Ausruf: 18 €
Englebert Ballon 1928
 Format: 6x10. (E013)



Los 1248 Ausruf: 15 €
Düsseldorf, 1931: Hub. Schweitzer, Baustoff-Großhandel
 Dreiteilig. Format: 8x12. (E013)



Los 1249 Ausruf: 15 €
Engelchen, 1890
 Format: 7x10,5. (E013)



Los 1250 Ausruf: 13 €
Tafelkalender 1944
 Format: 12,5x8. (E013)



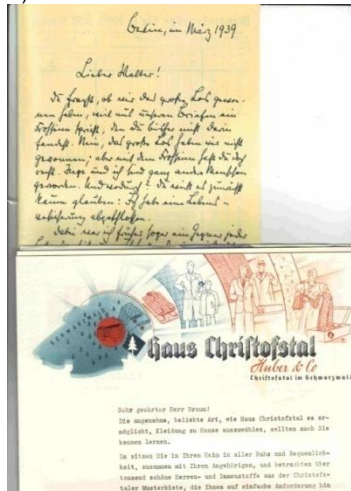
Los 1251 Ausruf: 12 €
Düsseldorf, 1935: Gebr. Tönnies, grafischer Betrieb
 Format: 5,5x8. (E013)



Los 1252 Ausruf: 25 €
Mannheim, ca. 1930: Engelhorn und Sturm
 Werbung für Winter Sportartikel. Entwurf: Malerschule Zimmermann in Mannheim-Neckarau. Etwas angeschmutzt. Format: 23,5x30. (E013)

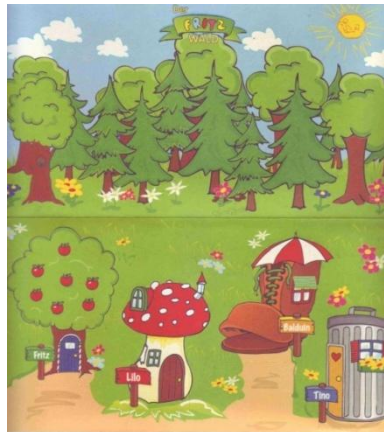


Los 1253 Ausruf: 15 €
Stettin, 1939, Feldmühle: Anschreiben und diverse Anschreiben/ Firmenköpfe auf hauseigenem Papier (E013)



Karton-Bastelbogen (E014):

Los 1254 Ausruf: 10 €
Fritz – Kids-Club, Bonn – 2 Bögen für Buchstützen



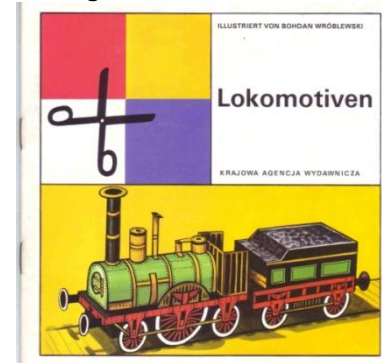
Los 1255 Ausruf: 12 €
DLRG – Junge und Mädchen zum Anziehen mit Rettungselementen



Los 1256 Ausruf: 15 €
UHU – Lilienthal-Gleiter



Los 1257 Ausruf: 13 €
Bastelbogen Lokomotiven: Adler



Los 1258 Ausruf: 15 €
Asterix baut das alte Ägypten – Bastelbuch Nr. 3



Los 1259 Ausruf: 15 €
IKEA – Schwedischer Bauernhof



Los 1260 Ausruf: 10 €
Stadt Gifhorn – Mühlenbastelbogen



Los 1261 Ausruf: 10 €
HOBBY-Wohnwagenwerk Striewski,
Fockbek/Rendsburg – Wohnwagen



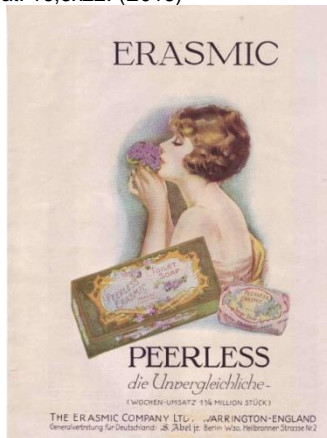
Los 1262 Ausruf: 10 €
Bofrost – Verkaufswagen



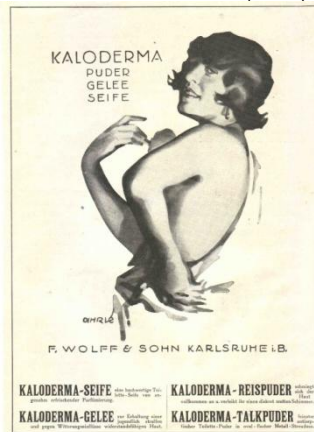
Los 1263 Ausruf: 10 €
Reinert-Wurst, 2004: Bärchenwurst –
2 unterschiedliche Bögen



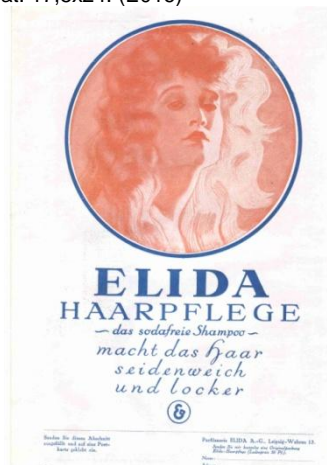
Los 1264 Ausruf: 14 €
Erasmic Peerless – Erasmic
Company, Arrington/England, ca.
1928
Format: 16,5x22. (E016)



Los 1265 Ausruf: 14 €
Kaloderma – F. Wolff & Sohn,
Karlsruhe, ca.1928
Entwurf: Ahrlé. Format: 15x20. (E016)



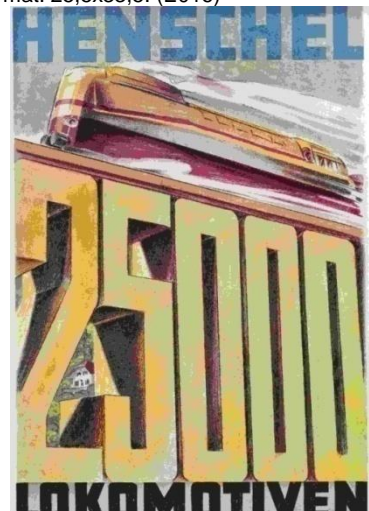
Los 1266 Ausruf: 14 €
Elida Haarpflege, Elida AG, Leipzig,
ca. 1928
Format: 17,5x24. (E016)



Los 1267 Ausruf: 16 €
Lindener Pilsner Hannover, ca. 1930
Zweiseitige Werbung; farbig / sw. Kleinere
Randeinrisse bzw. Fehlstellen wegen
schlechter Papierqualität. Format: 20,5x27,5.
(E016)



Los 1268 Ausruf: 25 €
Henschel – 25.000 Lokomotiven,
ca.1965
Format: 25,5x33,5. (E016)



Los 1269 Ausruf: 22 €
The American Hairdresser, 1940
Die neuesten Trendfrisuren. Vier Bilder zum
aufklappen. Ausgaben November und
Dezember. (E016)



Los 1270 Ausruf: 15 €
Wuppertal, ca.1925: Bemberg
Strümpfe

Das seit 1865 an der Öhder Straße 8-28 ansässige Werk der J.P. Bemberg AG ist eine Keimzelle der deutschen Chemiefaserindustrie. 1897 gelang es, Baumwolle in Kupfersalz, Ammoniak und Wasser zu lösen und daraus einen endlosen, glatten Faden zu spritzen, der sich von echter Seide kaum unterschied. Auf der Basis dieses Verfahrens

wurde ab 1901 Kupferkunstseide hergestellt. In den 1920er Jahren waren die "Bemberg-Strümpfe" weltbekannt. Heute ist die aus der J.P. Bemberg AG hervorgegangene Membrana GmbH eines der weltweit führenden Unternehmen der Membranproduktion. Format: 24x33,5. (E016)



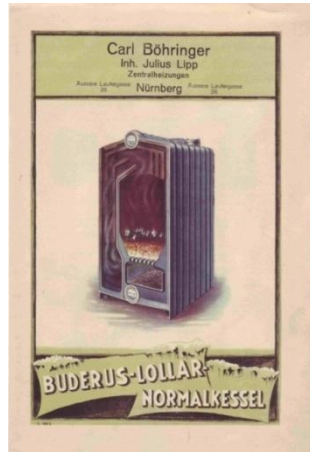
Los 1271 Ausruf: 12 €
Mauxion Schokolade, ca. 1930

1855 in Saalfeld gegründet. 1958 wurde der Markenname *Mauxion* durch die *Leonhard Monheim AG*, Aachen übernommen, nachdem die Schokoladenfabrik *Mauxion* in Saalfeld 1948 enteignet und als VEB fortgeführt worden war. Die nach Westdeutschland geflohene Eigentümer-Familie *Hüther* erhielt 1954 die Namensrechte zugesprochen. Der Betrieb in der DDR erhielt ab 1955 die Bezeichnung *Rotstern*. Format: 17,5x24. (E016)

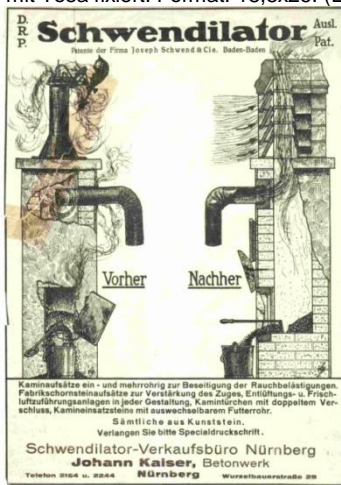


Los 1272 Ausruf: 30 €
Buderus-Lollar Normalkessel, ca. 1925

Zwei Werbeblätter der Firmen *Carl Böhringer* und *G. Mayer* aus Nürnberg. Beide mit rückseitigen Informationen. Formate: 19,5x29. (E022)



Los 1273 Ausruf: 10 €
Schwendilator, Johann Kaiser, Nürnberg, ca. 1930
Riss mit Tesa fixiert. Format: 18,5x26. (E022)



Los 1274 Ausruf: 11 €
Rheinland-Kessel, Eller & Gutbrod, Nürnberg, ca.1930

Links beschrittene Werbung. Format: 19,5x27. (E022)



Los 1275 Ausruf: 10 €
Saarbrücken, 1923: Jean Gläser, Herde und Öfen

Werbung auf einem gelaufenen Briefkuvert. Format: 15,5x12,5. (E022)



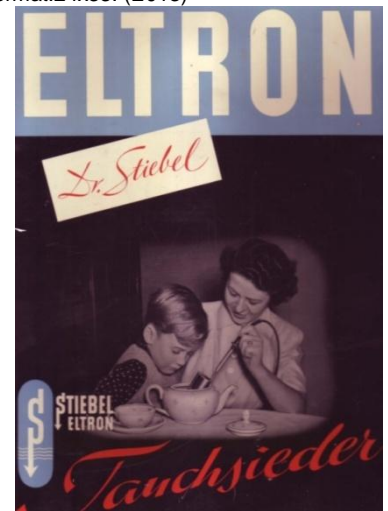
Los 1276 Ausruf: 18 €
Köln, ca. 1910: Jacob Keller, Weinhandlung

Großformatig mit vielen Weinmotiven. Rückseitig Werbung für Königswinter und das Siebengebirge u.a. Hotel Petersberg. Format: 27,5x41,5. (E033)



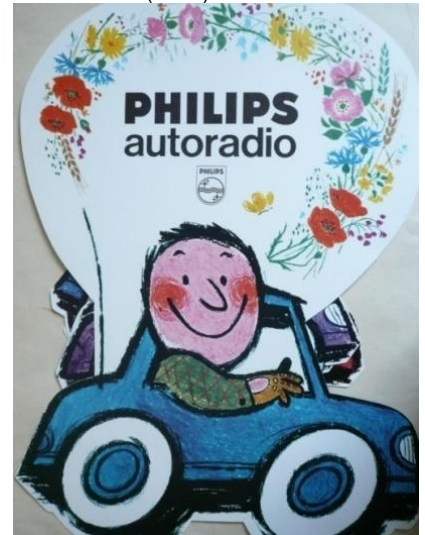
Los 1277 Ausruf: 22 €
Stiebel Eltron – Tauchsieder, Tisch-aufsteller, ca. 1960

Format:24x33. (E013)



Los 1278 Ausruf: 25 €
Philips Autoradio – Mobile

Format: 35x45. (E013)

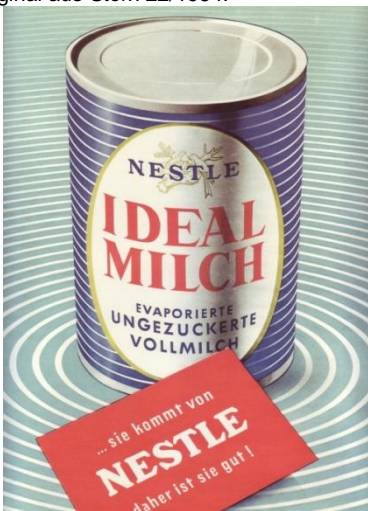


Anfang den 90er Jahre wurden 50 Werbeplakate aus dem 20. Jh. in einem aufwändigen Verfahren auf dickem Papier in Hochglanzverfahren in Farbe reproduziert. Formate: 24x30. Alle 50 Drucke werden mit einem Cover komplett angeboten. Sollte sich hierfür kein Interessent finden, werden die folgenden Lose einzeln aufgerufen. (E029)

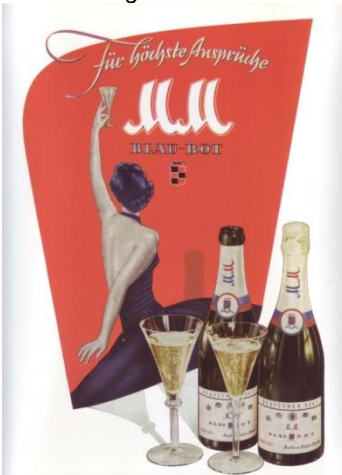
Los 1279 Ausruf: 250 €
50 Nostalgische Werbeplakate
 Auflistung siehe Lose 1280-1328.



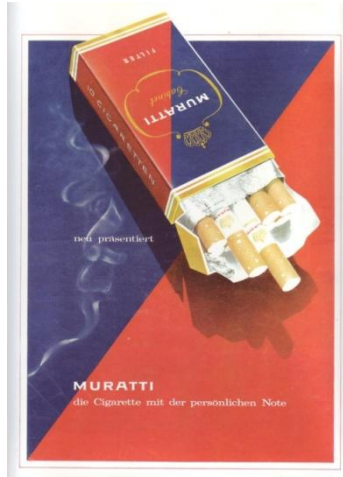
Los 1280 Ausruf: 10 €
Nestlé, 1954
 Original aus Stern 22/1954.



Los 1281 Ausruf: 10 €
MM Sekt, 1957
 Original aus Elegante Welt 12/1957.



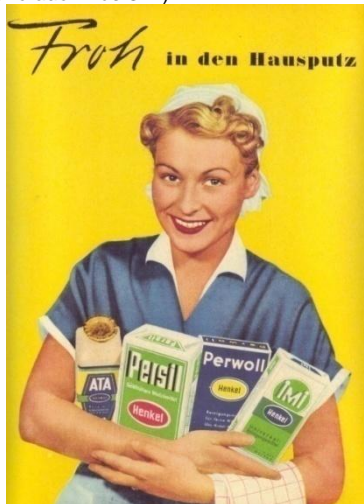
Los 1282 Ausruf: 10 €
Muratti blau-rot, 1959
 Original aus Constanze 12/1959.



Los 1283 Ausruf: 10 €
Zündapp Combinette, 1958
 Original aus Drei 5/1958.



Los 1284 Ausruf: 10 €
Henkel - Froh in den Hausputz, 1953
 Original aus Das Beste aus Reader's Digest, 7/1953.
 (siehe auch Los 317)



Los 1285 Ausruf: 10 €
Auto Union, 1957
 Original aus Constanze 8/1957.
 (siehe auch Los 1202)



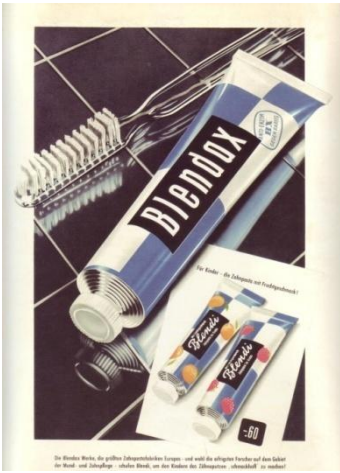
Los 1286 Ausruf: 10 €
UHU-Line, 1956
 Original aus Constanze Modeheft 1956.



Los 1287 Ausruf: 10 €
Jacobs Kaffee, 1962
 Original aus Quick 6/1961.



Los 1288 Ausruf: 10 €
Blendax blau / Blendi, 1956
 Original aus Ihre Freundin 12/1956



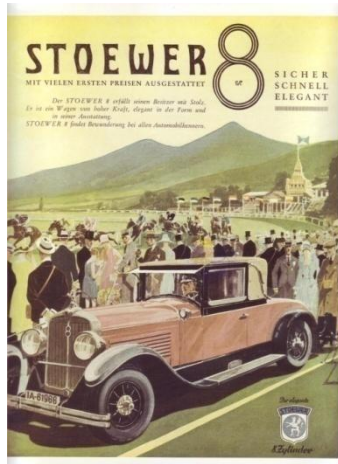
Los 1289 Ausruf: 10 €
Dr. Oetker Eispulver, 1956
 Original aus *Constanze* 23/1956.



Los 1290 Ausruf: 10 €
Glücksklee, 1955
 Original aus *Constanze* 14/1955.



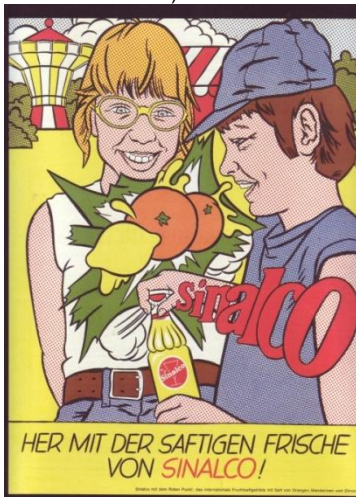
Los 1291 Ausruf: 10 €
Stoewer 8, 1929
 Original aus *Sankt Georg* 3/1929.



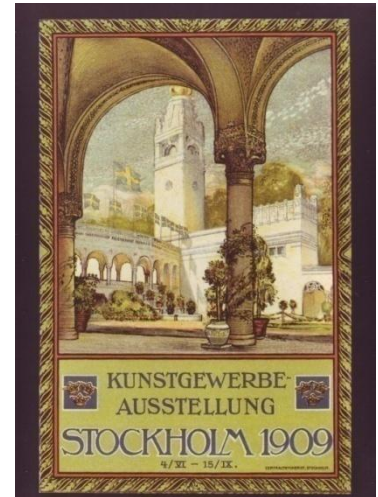
Los 1292 Ausruf: 10 €
Tosca 4711, 1955
 Original aus *Constanze Schönheitsheft* 1955.
 (siehe auch Lose 399 und 1313)



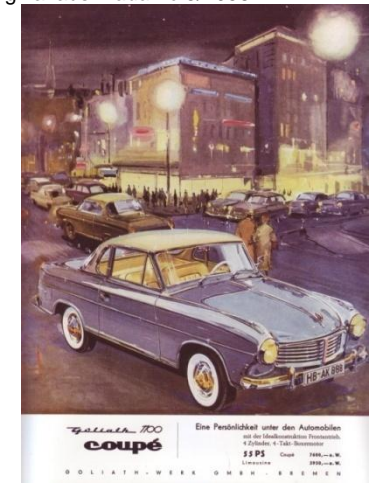
Los 1293 Ausruf: 10 €
Sinalco, 1971
 Original aus *Eltern* 8/1971.
 (siehe auch Los 1242)



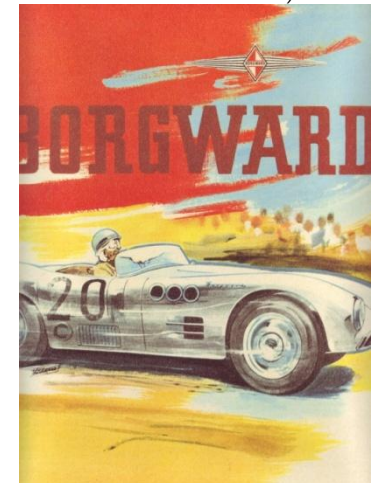
Los 1294 Ausruf: 10 €
Stockholm 1909
 Original aus *Velhagen & Klasings Monatsheft/Beilage* 1909.



Los 1295 Ausruf: 10 €
Goliath Coupé, 1958
 Original aus *Madame* 5/1958.



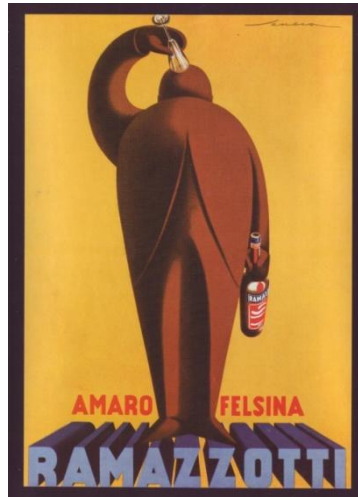
Los 1296 Ausruf: 10 €
Borgward Rennwagen, 1958
 Original aus *Hobby* 19/1958.
 (siehe auch Lose 1228 und 1236)



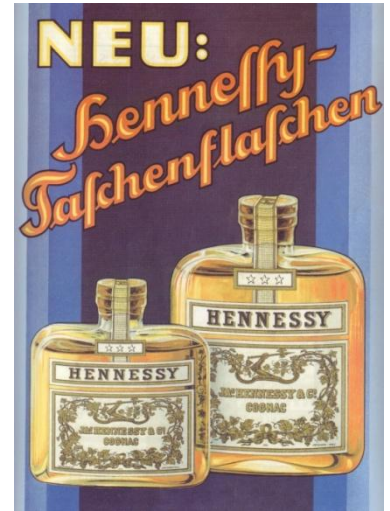
Los 1297 Ausruf: 10 €
Linhof, 1952
 Original aus *PhotoMagazin* 5/1952



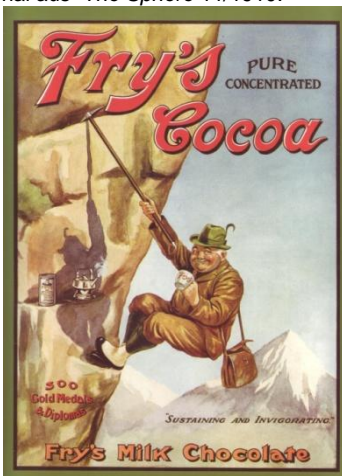
Los 1298 Ausruf: 10 €
Fry's Milk Chocolate, 1910
 Original aus *The Sphere* 11/1910.



Los 1301 Ausruf: 10 €
Alma Margarine, 1928
 Original aus *Die Woche* 42/1928.



Los 1304 Ausruf: 10 €
Coca-Cola, 1955
 Original aus *The National Geographic Magazine* 12/1955.
 (siehe auch Los 1241)



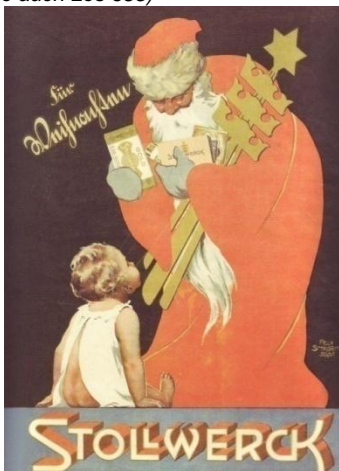
Los 1299 Ausruf: 10 €
Stollwerck, 1929
 Original aus *Die Woche* 11/1929.
 (siehe auch Los 655)



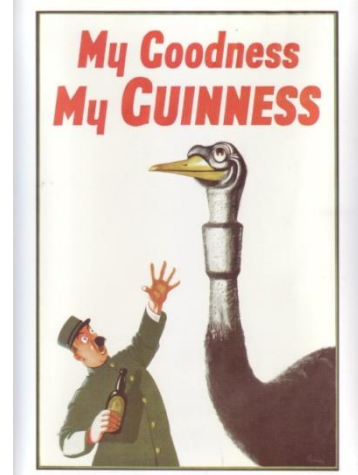
Los 1302 Ausruf: 10 €
Guinness, 1938
 Original aus *Die Gebrauchsgraphik* 1/1938.



Los 1305 Ausruf: 10 €
Linee Italiane, 1942
 Original aus *Cività* 7/1942.



Los 1300 Ausruf: 10 €
Ramzotti, 1937
 Original aus *Gebrauchsgraphik* 10/1937.



Los 1303 Ausruf: 10 €
Hennessy, 1930
 Original aus *Die Deutsche Feinkost* 10/1930.



Los 1306 Ausruf: 10 €
Campari, 1937
 Original aus *Cività* 6/1937.



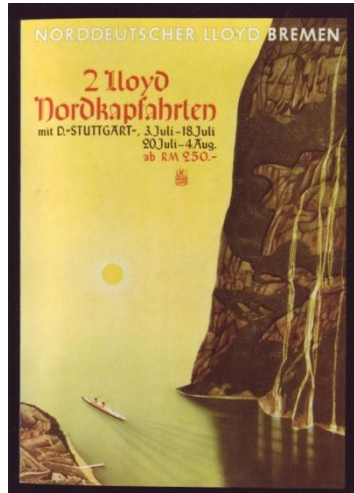
Los 1307 Ausruf: 10 €
Zeppelin, 1937
 Original aus *Gebrauchsgraphik* 7/1937.



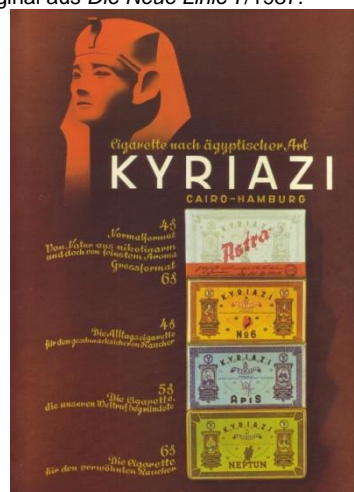
Los 1308 Ausruf: 10 €
Mittelmeerfahrten, 1937
 Original aus *Gebrauchsgraphik* 7/1937
 (siehe auch Los 408)



Los 1309 Ausruf: 10 €
Nordkapfahrten, 1937
 Original aus *Gebrauchsgraphik* 7/1937.



Los 1310 Ausruf: 10 €
Kyriazi, 1937
 Original aus *Die Neue Linie* 7/1937.



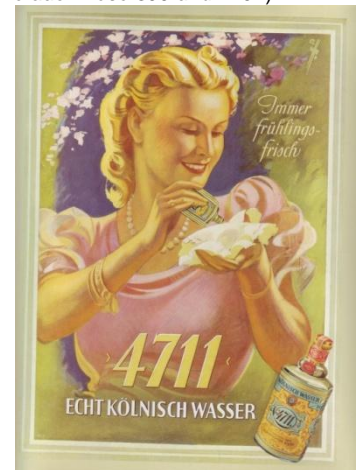
Los 1311 Ausruf: 10 €
Donau Versicherung, 1938
 Original aus *Gebrauchsgraphik* 3/1938.



Los 1312 Ausruf: 10 €
Mercedes Benz, 1929
 Original aus *Illustrierte Zeitung* 11/1929.
 (siehe auch Lose 1227, 1234, 1257, 1237 und 1325)



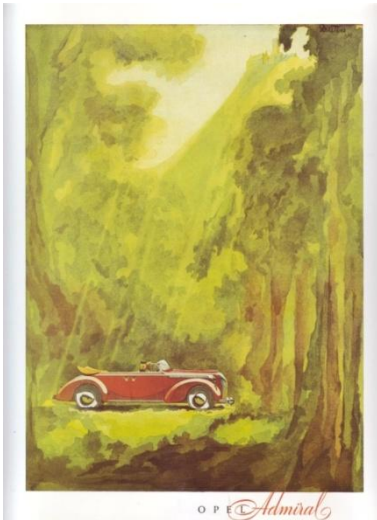
Los 1313 Ausruf: 10 €
4711, 1939
 Original aus *Die Dame* 11/1939
 (siehe auch Lose 399 und 1292)



Los 1314 Ausruf: 10 €
Cinzano, 1940
 Original aus *Die Dame* 12/1940.



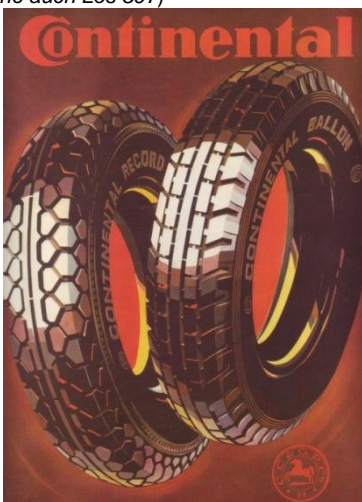
Los 1315 Ausruf: 10 €
Opel Admiral, 1939
 Originalaus *Die Dame* 9/1939.



Los 1316 Ausruf: 10 €
Jägermeister, 1970
 Original aus Stern 22/1970.



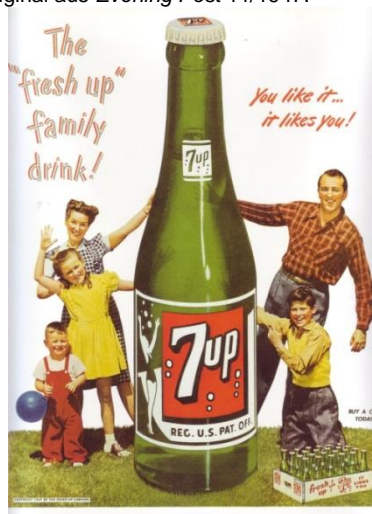
Los 1317 Ausruf: 10 €
Continental, 1931
 Original aus Die Dame 2/1931.
 (siehe auch Los 597)



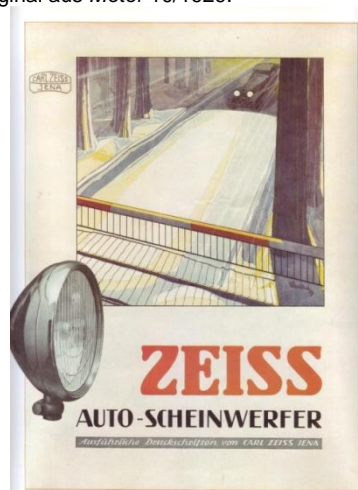
Los 1318 Ausruf: 10 €
Chesterfield, 1937
 Original aus Fortune 1/1937.



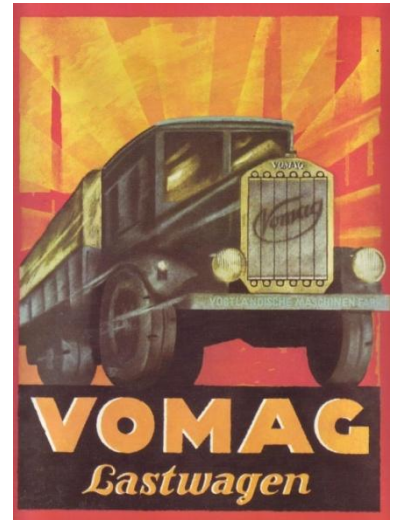
Los 1319 Ausruf: 10 €
7 Up, 1947
 Original aus Evening Post 11/1947.



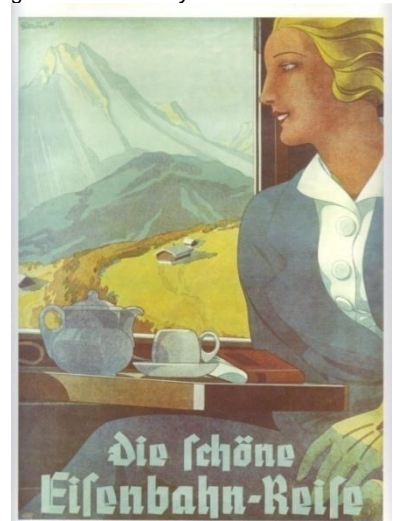
Los 1320 Ausruf: 10 €
Zeiss Scheinwerfer, 1929
 Original aus Motor 10/1929.



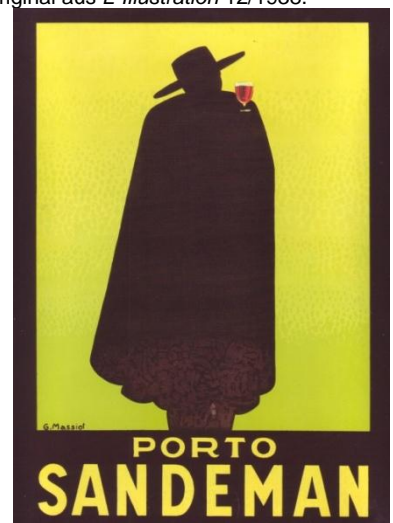
Los 1321 Ausruf: 10 €
Vomag Lastwagen, 1929
 Original aus Motor 10/1929.



Los 1322 Ausruf: 10 €
Eisenbahn-Reise Reichsbahn, 1935
 Original aus Germany 11/1935.



Los 1323 Ausruf: 10 €
Porto Sandemann, 1938
 Original aus L'Illustration 12/1938.



Los 1324 Ausruf: 10 €
Dubonnet, 1938
 Original aus L'Illustration 12/1938.



Los 1325 Ausruf: 10 €
Mercedes Cabrio, 1950
 Original aus *Leica Photographie 2/1950*.
 (siehe auch Lose 1227, 1234, 1235, 1237 und 1312)



Los 1326 Ausruf: 10 €
Rackles Apfelwein, 1906
 Original aus *Velhagen & Klasing's Monatshefte 8/1906*.
 (siehe auch Los 352)



Los 1327 Ausruf: 10 €
Kathreiners Malzkaffee, 1991
 Original aus *Die Bergstadt 8/1991*.



Los 1328 Ausruf: 10 €
Ariel, 1971
 Original aus *Hör Zu 13/1971*.



Wir danken Ihnen für die Durchsicht unseres Auktionskataloges und wünschen Ihnen Geboten viel Erfolg!!

Die nächste Auktion findet am 19. September 2015 statt.

Einlieferungen werden bis spätestens 15.6.2015 angenommen. Bitte nehmen Sie Kontakt auf.

Jürgen Baral und Josef Peplinski

Quellenangaben:

- HWP-Bewertungskataloge, Hrg.: Papierania GbR, 7 Bände
- F. Merkelbach: Papiernotgeld ehem. Reg.bez. Aachen, 4 Bände
- Thomas van Eck: Papiernotgeld preuß. Rheinprovinz, 2 Bände
- Auktionskataloge u.a. FHW, HSK, Gutowski (Wolfenbüttel), HWP (Zorneding), Kiefer (Pforzheim)
- diverse Internetseiten u.a. ZVAB, Google, Wikipedia