

Ansichtskarten/Postkarten/Leporellos/Fotos:

national

Los 0001 Ausruf: 12 €
Aachen, 1925: Gruss aus Aachen
 Dreibildkarte mit Karl dem Großen. Gelaufen mit belgischem Stempel. (E024)



Los 0002 Ausruf: 20 €
Aachen – Lot – 50 Karten
 50% gelaufen, vor 1945. (E029)



Los 0003 Ausruf: 11 €
Aix-la-Chapelle, ca. 1925: Rue Hindenburg
 "Centres de Récréation au Front Belge". Beschrieben, nicht gelaufen. (E024)



Los 0004 Ausruf: 11 €
Alf/Mosel, 1950: Hotel zum Anker
 Bes.; H. Jeckel. Gelaufen. (E024)



Los 0005 Ausruf: 16 €
Bad Nenndorf – LOT – 4 Karten
 20er/30er Jahre. Nicht gelaufen. (E024)



Los 0006 Ausruf: 260 €
Benrath – LOT - über 300 AK

In Schuhkarton von vor 1900 bis in die 70er/80er Jahre. (E014)



Los 0007 Ausruf: 11 €
Berlin (1000), ca. 1910: Admiralspalast - Eis-Arena
 Nicht gelaufen. (E003)



Los 0008 Ausruf: 12 €
Berlin-Spandau (1000), 1935: Industrieansiedlung an der Spreemündung
 Gelaufen, ohne Briefmarke. (E003)



Los 0009 Ausruf: 10 €
Bonn – LOT – 11 Karten
 Meist vor 1920. 7x gelaufen. (E030)



Los 0010 Ausruf: 11 €
Calltal, 1915: Mesterenger-Mühle bei Schmidt
 Kupferdruck. Gelaufen. (E029)



Los 0011 Ausruf: 12 €
Rasthaus am Chiemsee, 1939
 Innenansicht, Stempel des Rasthauses auf Rückseite. Nicht gelaufen. (E016)



Los 0012 Ausruf: 12 €
Crefeld, 1923: Restaurant Stadtwald
 Gelaufen. Stempel belgische Militärpost. (E024)



Los 0013 Ausruf: 12 €
Danzig, ca. 1920: Langer Markt mit Rathaus
 Nicht gelaufen. (E003)



Los 0014 Ausruf: 13 €
Dortmund (4400), 1899: Gruss von der Kronenburg
 Brauerei Heinrich Wenker. Gelaufen. (E003)



Los 0015 Ausruf: 11 €
Dortmund (4400), 1926: Zum alten Kaisersaal
 Inh. Carl Riese. Gelaufen. (E024)



Los 0016 Ausruf: 12 €
Düsseldorf-Rath, ca. 1950: Maschinenfabrik Sack GmbH
 Verwaltungsgebäude; erbaut 1937 von Prof. Dr. Spiegel. Nicht gelaufen. (E014)



Los 0017 Ausruf: 11 €
Elberfeld (5600), ca. 1920: Eröffnung des neuen Sportplatzes am Freudenberg
 Blumenreigen höhere Töchterschule und Mittelschule. Noch heute existierender Sportplatz. Nicht gelaufen. (E003)



Los 0018 Ausruf: 11 €
Kaiserslautern (6750), 1914: Kasernen des kgl. Bayr. 23. Infanterie-Regiments im Bau
 Gelaufen, Feldpost. (E003)



Los 0019 Ausruf: 10 €
Kalterherberg, ca. 1915: Der Messenweg
 Nicht gelaufen. (E029)



Los 0020 Ausruf: 15 €
Marburg, ca. 1900
 Sechs großformatige Drucke nach Fotos. Angedeutetes Passepartout. Cover mit Zierbindung. Format: 21,5x15 bzw. 28x21. (E034)



Los 0021 Ausruf: 20 €
Miechowitz, Oberschlesien, ca. 1915: 6 Bilder Heim für heimatlose Kinder auf dem Warteberg
 PK-Größe in Album geklebt. 5 Gruppenbilder, ein Bild Ausflug in den Wald. Format: 20x15. (E016)



Los 0022 Ausruf: 12 €
Mühlhausen i. Th. (x5700), 1916: Prinzenhaus mit Straßenbahn
 Gelaufen, Feldpost, koloriert. (E003)



Los 0023 Ausruf: 10 €
München (8000), 1939: Neuer Flughafen Riem
 Nicht gelaufen. Entwurf Ernst Sagebiel. (E003)



Los 0024 Ausruf: 11 €
Münster (4800), ca. 1905: Prozession an der Mariensäule
 Nicht gelaufen. (E003)



Los 0025 Ausruf: 12 €
Münster (4800), 1915: Hafen mit Lagerhaus
 Gelaufen, ohne Briefmarke, koloriert. (E003)



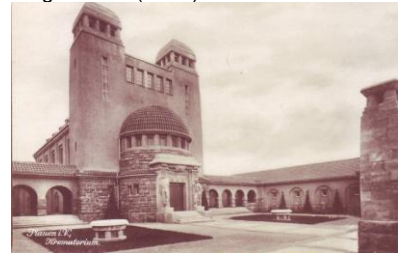
Los 0026 Ausruf: 10 €
Münster (4800), ca. 1940 : Kaffeehaus Maikotten - Fliegeraufnahme
 Noch heute existent. Nicht gelaufen. (E003)



Los 0027 Ausruf: 11 €
Ormont/Eifel, ca. 1930
 Dreibildkarte mit Kriegerdenkmal. Nicht gelaufen. (E024)



Los 0028 Ausruf: 11 €
Plauen (x9900): Krematorium
 Nicht gelaufen. (E003)



Los 0029 Ausruf: 14 €
Rheinleppellos – 2x, ca. 1950/51
 Einmal als PK, einmal Miniausgabe 3,5x5,5. (E034)



Los 0030 Ausruf: 10 €
Roetgen – Lot 15 Karten
 Überwiegend Nachkrieg. (E029)



Los 0031 Ausruf: 12 €
Saarbrücken (6600), 1902: St. Johann - Bahnhofstraße
 Fenster koloriert. (E003)



Los 0032 Ausruf: 11 €
Soest, 1952: Jakobi-Straße mit „Jägerken von Soest“
 Gelaufen. (E024)



Los 0033 Ausruf: 12 €
Solingen (5650) 1921: Am Entenpfuhl
 Gelaufen. (E003)



Los 0034 Ausruf: 12 €
Trier (5500), 1918: Kaserne des 3. Rhein. Inf.-Reg. Nr. 29
 Gelaufen, Feldpost. (E003)



Los 0035 Ausruf: 12 €
Wahn (Rhd.), 1903: Gruss aus Wahn
 Gelaufen, Bahnpoststempel Köln-Frankfurt. (E029)

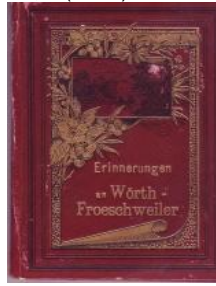


Los 0036 Ausruf: 10 €
Witten/Ruhr, 1916: Variété-Restaurant Deutsches Eck
 Gelaufen, Feldpostkarte. (E001)



Los 0037 Ausruf: 14 €
Wöhrth-Froeschweiler, Leporello ca. 1900

15 Fotos, vor allem Kriegerdenkmäler.
 Format: 10x13,5. (E001)



international

Los 0038 Ausruf: 40 €
Eupen – La Gileppe – 11 Karten, 1904-28

Unterschiedliche Ansichten, meist nicht gelaufen. (E024)



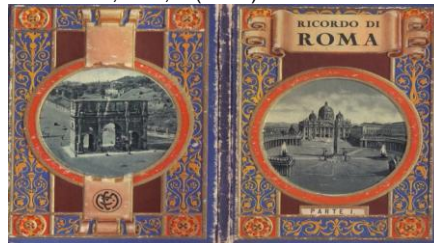
Los 0039 Ausruf: 12 €
Merseyside – doppelstöckige Straßenbahn, ca. 1950 – 8 Fotos

Copyrightfotos der Merseyside Tramway Preservation Society. Formate: 8,5x13. (E026)



Los 0040 Ausruf: 12 €
Rom, ca. 1935: Leporello Ricordo di Roma, Parte I

28 Fotos, vierteiliges Bild vom Petersplatz. Stadtplan. Dekoratives Cover, abgegriffen. Format: 11,5x16,5. (E016)



Los 0041 Ausruf: 10 €
San Francisco, 1915: Panama-Pacific International Exposition-Folder of Views

11 Karten zusammenhängend. (E034)



Anlasskarten

Los 0042 Ausruf: 95 €
Ca. 500 Motorradfotos, Italien, 50er Jahre

Ein Motorradfreak hat zu dieser Zeit Städte und Dörfer in Italien bereist auf der Suche nach seltenen Motorradtypen. Diese hat er im Ganzen und im Detail fotografiert. Entstanden sind sw-Fotos der Größe 17x11 in Topqualität, ohne Verfärbungen. Aufgenommen wurden u.a. Typen von: Benell, Sortum, Gloria, Moto Albert, Herkules, Iso, Moto Nettunia, Stuccmi, Harley Davidson, Garelli, Ariel, Maino, NSU, Zehnder, Atalia, Moto Guzzi, Laverda, MV Agusta, Morim, Parilla. (E001)



Los 0043 Ausruf: 20 €
Hockenheimring – Start + 3 Eintrittskarten, 1969

Zur „Jim Clark Gedächtnis Trophäe“. Tribünenkarte mit Streckenverlauf. 13.4.1969. (E001)



Los 0044 Ausruf: 20 €
Die besten Ostergrüße – 4x; gez. Lindeberg

Der Künstler hat sämtliche Covers der Karl-May-Bände gestaltet. (E014)



Los 0045 Ausruf: 10 €

Gute Reise - gez. Lindeberg

Der Künstler hat sämtliche Covers der Karl-May-Bände gestaltet. (E014)



Los 0049 Ausruf: 15 €

Rügen – Die Herthasage in Wort und Bild, ca. 1920

Sechs Bilder aus Rügens ältester Vergangenheit. Zusammenhängend als PK. Durch Fotokunst Königsstuhl. Geschichte auf Rückseite. Format: 9,5x15. (E030)



Los 0054 Ausruf: 10 €

Es kann nur einer siegen und das sind wir

Ohne PK-Einteilung. Eisernes Kreuz mit Ehrenlaub. Entwurf: Gottfried Klein. (E015)



Los 0046 Ausruf: 15 €

Ev. Landeskirche Kurhessen-Waldeck – Dankeskarte, ca. 1935

Nicht gelaufen. (E018)



Los 0050 Ausruf: 21 €

Gau Südwest Afrika, ca. 193x – 2 AK

Gautreffen in den 30er Jahren. Nicht gelaufen. (E001)



Los 0055 Ausruf: 19 €

Tag der Deutschen Kunst – 2 Karten, 1937/1938

Zweite Karte gelaufen mit SST. Entwurfe: RK. (E015)



Los 0047 Ausruf: 12 €

Eisenbahnunfall beim Bahnhof Reuland/St. Vith-Prüm, 1913

Gelaufen, ohne Briefmarke. Leicht fleckig. (E024)



Los 0051 Ausruf: 15 €

Goslar 30.9.1934: Hitler in offenem Wagen vor Gaststätte

Fotokarte mit PK-Einteilung. Nicht gelaufen. (E009)



Los 0056 Ausruf: 50 €

Reichsparteitage Nürnberg – 7 Karten, 1934-39

6x gelaufen. Karte 1934 mit Eckknick. Karten teilweise mit Sign. RK, bzw. Rci. Klein. (E015)



Los 0048 Ausruf: 12 €

Roetgen, 2.10.1927: Kegelklub Gut Holz

Nicht gelaufen. Rückseitig die Namen der Mitglieder. Ecke links oben geknickt, rückseitig Fleck. (E029)



Los 0052 Ausruf: 15 €

Goslar 30.9.1934: Hitler in offenem Wagen

Fotokarte mit PK-Einteilung. Nicht gelaufen. (E009)



Los 0057 Ausruf: 11 €

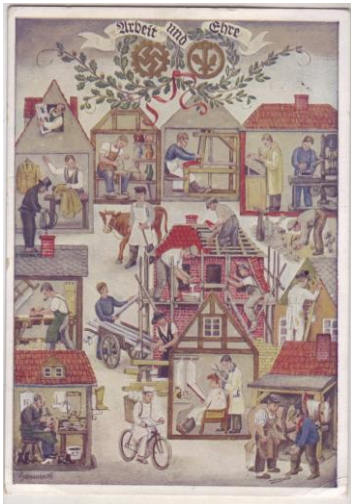
Reichshandwerkertag 1936

Gelaufen. (E016)

Los 0053 Ausruf: 10 €

Danzig ist Deutsch, 1940

Gelaufen mit zwei SSt. Entwurf: Gottfried Klein. (E015)



Los 0058 Ausruf: 10 €
50. Geburtstag des Führers, 1939
 Nicht gelaufen. (E016)



Los 0059 Ausruf: 12 €
Der Führer und Duce in offenem Wagen, 1938
 Gelaufen. (E016)



Los 0060 Ausruf: 11 €
Tag der NSDAP im Generalgouvernement, 1943
 Sondermarke, SSt. Nicht gelaufen. (E016)



Los 0061 Ausruf: 10 €
Tag des Großdeutschen Reiches, 1938 – Ein Volk, ein Reich, ein Führer!
 SSt. Wien mit Sonderbriefmarke. Nicht gelaufen. (E016)



Los 0062 Ausruf: 12 €
Deutsche Kriegsgräberstätte Cheppy-Frankreich, ca. 1955
 Nicht gelaufen. (E018)



Los 0063 Ausruf: 10 €
Deutsche Krieger-Wohlfahrtsgemeinschaft Kyffhäuserbund, 1936
 Nicht gelaufen. (E029)



Los 0064 Ausruf: 15 €
6 Feldpostkarten 1915/16 – gelaufen
 (E034)



Werbekarten

Im Folgenden versteigern wir eine Sammlung von AK und PK zum Thema Brauereien bzw. Bier. Sollte das Album keinen Zuschlag finden, kommen die 42 Einzellose zum Ausruf. (E014)

Los 0065 Ausruf: 250 €
Album mit rund 90 Karten Brauereien und Bier



Los 0066 Ausruf: 16 €
Arnstadt/Th., 1920: Hofbrauhaus Otto Bahlsen
 Nicht gelaufen, anlässlich 17. Thüringer Bezirksschießen.



Los 0067 Ausruf: 15 €
Basel, 1903: Basler Bier
 Gelaufen.



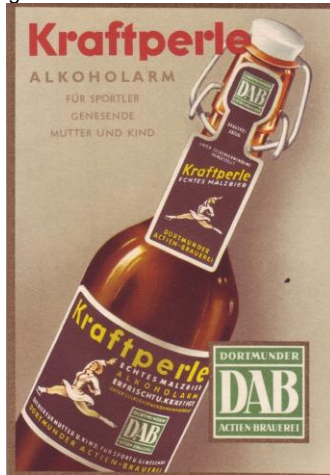
Los 0068 Ausruf: 18 €
Bellheim, ca. 1940: Bellheimer Bier Silberpils – Brauerei K. Silbernagel AG
 Werbekarte, u.a. Bierdepot Pfeiffer, Mannheim-Waldhof.



Los 0069 Ausruf: 18 €
 Berlin, ca. 1940: Berliner Kindel +
 Aschinger-Bierwurst
 Nicht gelaufen, Karikatur Neubauer.



Los 0074 Ausruf: 12 €
 Dortmund, ca. 1970: DAB
 Aktienbrauerei
 Nicht gelaufen.



Los 0070 Ausruf: 12 €
 Berlin, ca. 1930: Berlin Deutsche
 Brau-Union
 Eckknick rechts unten.



Los 0071 Ausruf: 20 €
 Berlin, 1943: Berliner Bürger-Bräu
 Karikatur. Feldpost mit Bataillons-Stempel.



Los 0072 Ausruf: 60 €
 Berlin, 1911-25: Schultheiss Brauerei
 AG
 5 Karten, davon 2x gelaufen.

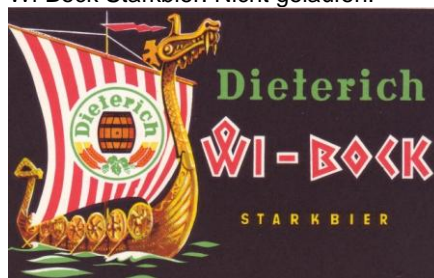


Los 0073 Ausruf: 10 €
 Bitburg, ca. 1980: Braustätte
 Bitburger Pils
 Nicht gelaufen.

Los 0075 Ausruf: 24 €
 Dortmund, 1900: Kronenburg
 Brauerei Heinrich Wenker
 Ansicht Schwanenteich. Gelaufen.



Los 0076 Ausruf: 16 €
 Düsseldorf, ca. 1960: Brauerei
 Dieterich-Hoefel
 Wi-Bock Starkbier. Nicht gelaufen.



Los 0077 Ausruf: 10 €
 Düsseldorf, ca. 1970: Hannen Alt
 2x Pferdezug; nicht gelaufen.



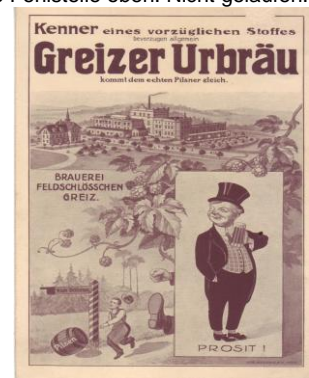
Los 0078 Ausruf: 16 €
 Frankfurt, ca. 1960: Binding-Bier 2x
 Unterschiedliche Karikaturen mit Text. Nicht
 gelaufen, eine Werbekarte.



Los 0079 Ausruf: 15 €
 Garmisch, ca. 1950: Brauhaus
 Garmisch „Bräustüberl“
 Nicht gelaufen; Kleberreste, Ecken bestoßen.



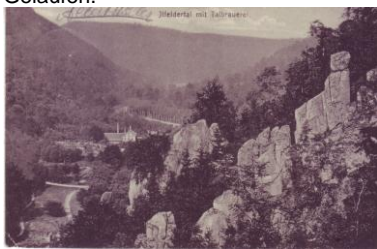
Los 0080 Ausruf: 24 €
 Greiz, ca. 1920: Brauerei
 Feldschlösschen
 Kleine Fehlstelle oben. Nicht gelaufen.



Los 0081 Ausruf: 60 €
 Hamburg/St. Pauli, 1930er: Bavaria-
 und St. Pauli-Brauerei – 3 PK
 1x gelaufen; mit drei bekannten Hamburger
 Originalen.



Los 0082 Ausruf: 19 €
Ifeld/Harz, 1923: Ifeldertal mit Talbrauerei
 Gelaufen.



Los 0083 Ausruf: 20 €
Kärnten, 1947: Gösser-Bier
 Gelaufen.



Los 0084 Ausruf: 22 €
Kolding/DK, 1913: A/S Slotsmøllens Fabriker Lager-Oel
 Gelaufen. Geklebtes Bieretikette.



Los 0085 Ausruf: 15 €
Kulmbach, 1943: Erste Kulmbacher Actien-Exportbier Brauerei 2x
 Werbekarte mit Kleberesten; gelaufenen Karte mit Text auf Vorderseite.



Los 0086 Ausruf: 28 €
Leipzig/Reudnitz, 1920/1936: Riebeck & Co. AG Leipziger Bierbrauerei
 2 Karten, gelaufen. !x Karikatur sign. Dömmel.



Los 0087 Ausruf: 14 €
Lengenfeld/Oberpf., ca. 1960: Brauerei-Gasthof Winkler
 Nicht gelaufen.



Los 0088 Ausruf: 22 €
Liesing/Oberöster., 1905: Post und Brauhaus
 Gelaufen.



Los 0089 Ausruf: 16 €
Lüneburg, 1970: Lüneburger Kronen Bier
 Gelaufen.



Los 0090 Ausruf: 19 €
Mattinghofen, 1910: Mehrbildkarte mit Brauereiabbildung
 Gelaufen.



Los 0091 Ausruf: 17 €
München, 1940: Hackerbräu an Bord des Dampfers Bremen
 Gelaufen.



Los 0092 Ausruf: 20 €
München, 1910: St. Bennobier-Ausschank im Löwenbräu-Keller
 Gelaufen. Stempel des Kellers. Fehlstellen auf der Rückseite wegen Klebens.



Los 0093 Ausruf: 21 €
München, 1911: Gerner-Bräu - Alter Peter
 Gelaufen.



Los 0094 Ausruf: 11 €
München, ca. 1920: Thomasbräu auf dem Oktoberfest
 Koloriert, nicht gelaufen.



Los 0098 Ausruf: 30 €
München: Spaten-Bräu – 7 unterschiedliche Karten
 Nicht gelaufen.



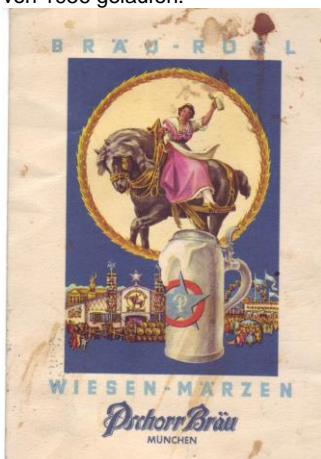
Los 0095 Ausruf: 22 €
München, 1904/1978: Salvator-Brauerei – 2 Karten
 Beide Karten gelaufen. Ecken bestoßen.



Los 0099 Ausruf: 125 €
München, 1903-51: Hofbräuhaus – 17 unterschiedliche Karten
 Meist gelaufen.



Los 0096 Ausruf: 18 €
München, 1953/56: Pschorr-Bräu – Karten
 Karte von 1956 gelaufen.



Los 0097 Ausruf: 40 €
München, 1930-55: Löwenbräu – 4 unterschiedliche Karten
 2 Karten gelaufen, 1x Stempel „Taverna Löwenbräu“ Ischia/Italien.

