

Siegel- und Werbemarken

Von 1872 bis 1975 gab die Compagnie Liebig zusammen mit ihrem eigentlichen Produkt, einem Fleischextrakt, Sammelbildchen heraus. Liebig-Bilder hatten das Ziel, die Konsumenten zum Sammeln der Serien und mithin zum weiteren Erwerb des Produkts anzuhalten. Dass die Rückseiten der meisten Bilder auch Kochrezepte enthielten, mag eine willkommene, den Absatz fördernde Handreichung für die Hausfrau gewesen sein. Eigentlicher Gegenstand des Sammelns aber war eine über die Jahre und Jahrzehnte anwachsende Bilderzyklopädie, die in speziellen Alben verwahrt wurde. Liebig-Bilder dienten als Schulbuch-Ergänzung und -ersatz und prägten das Weltbild junger Menschen vermutlich in erheblichem Maße.

Die Compagnie Liebig selber warb für die bunten Bildchen, als seien diese und nicht der Extrakt das Hauptprodukt: "Kinder sind wissensdurstig, sie quälen die Eltern mit tausend Fragen. Liebig-Bilder: Eine Fundgrube des Wissens". Die Käufer und Sammler waren im gehobenen städtischen Bürgertum angesiedelt; Arbeiterschaft und Landbevölkerung fehlten in diesem Kreise. Der Grundstoff, die Verarbeitung und der Transport des Fleischextrakts, die aufwendige konservierende Verpackung und die kostspielige Werbung machten Liebig's Fleischextrakt zu einem Luxusartikel, wie etwa die 'Kolonialwaren' Kaffee und Kakao.

Der Extrakt wurde in Keramiktöpfchen von verschiedener Größe geliefert, für 1 kg Extrakt mussten 25 bis 30 kg Rindfleisch verarbeitet werden. In den meisten Serien ist das beworbene Produkt, der Extrakt, in einer Ecke der Karte zu sehen.

Die Drucktechnik dieser Bilder ist der 8 - 16 Farben Steindruck, der an Intensität dem heute üblichen Vierfarb-Rasterdruck weit überlegen ist. Diese Technik der Chromolithographie (Farb-Druck mit Steinen) wird seit ca. 1913 aus Kostengründen nicht mehr verwendet und ist somit ausgestorben – d.h. niemand beherrscht sie mehr.

Kataloge: A = Arnold; S = Sanguinetti
6er-Serien komplett, in entspr. Hülle. (E001)

Los 1100 Ausruf: 12 € Die Entdeckung des Seewegs nach Indien, 1896



Los 1101 Ausruf: 12 € Reise um die Welt, 1893



Los 1102 Ausruf: 14 € Die Faktoreien der Hansa (A 636, S 815), 1905



Los 1103 Ausruf: 14 € Gewürzpflanzen (A 539), 1901



Los 1104 Ausruf: 12 € Onkel Toms Hütte (A 601), 1904



Los 1105 Ausruf: 13 € Tierleben im Wasser (A 757), 1908



Los 1106 Ausruf: 12 € Von den Ufern des Rheins (A 542), 1901



Los 1107 Ausruf: 18 € Die Puppe (A 470, S 612), 1900



Los 1108 Ausruf: 14 € Richard der Dritte (A 449), 1899



Los 1109 Ausruf: 15 € Bilder aus Transvaal (A 420), 1899



Los 1110 Ausruf: 15 € Die Zuckerfabrikation (A 480, S 654), 1900



Los 1111 Ausruf: 15 € Remscheid: 6 verschiedene Werbemarken

Heinrich Böker, Joh. Wilh. Arntz, Gottlieb Altena, Carl Fr. von Kürten. Alle gut erhalten. (E029)



Los 1112 Ausruf: 12 € Sarotti – 6 Werbemarken

Abb. des neuen Werkes in Berlin; Werbung für Schokolade, Marmelade und Honigkuchen. (E041)



Los 1113 Ausruf: 10 €
Ka-Ha-Vau: Edeka – 6
Werbemarken

Ladenkette der Edeka-Gruppe. 6 Marken einer 12er-Serie. (E041)



Los 1114 Ausruf: 15 €
Thomasbräu München – 6
Werbemarken

Vierblock und zwei anders gestaltete Marken. Entwürfe: K. Böttcher, alle von 1913. (E041)



Los 1115 Ausruf: 12 €
Kathreiners Malzkaffee – 6
Werbemarken

Komplette Serie in zwei Dreierstreifen. Thema: Schlaraffenland. (E041)



Los 1116 Ausruf: 10 €
Ica-Kameras – 4 Werbemarken

Ica-AG, Cameras und Kino Produktionen. Abb.: Werk, Warenzeichen und zwei Kameras. (E041)



Los 1117 Ausruf: 15 €
Adlerwerke vorm. Heinrich Kleyer AG, Frankfurt – 8 Werbemarken

Serie „Geschichte des Schreibens“ von den Hieroglyphen bis zur Schreibmaschine. (E041)



Los 1118 Ausruf: 15 €
Leo's Hansi, Leipzig: Die
Schulschreibfeder – 9
Werbemarken

Komplette Serie in den passenden Großbuchstaben. Thema: Rekrutenausbildung. (E041)



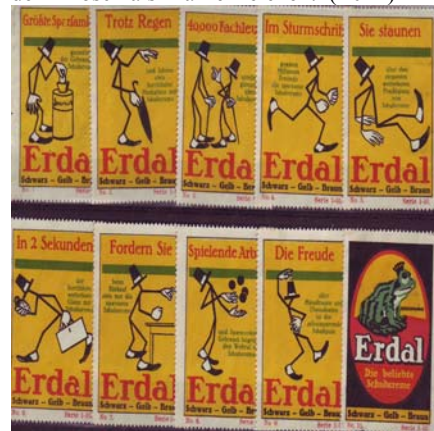
Los 1119 Ausruf: 10 €
Sanella – 10 Werbemarken

Komplette Serie der Sana-Gesellschaft aus Kleve. (E041)



Los 1120 Ausruf: 15 €
Erdal – 10 Werbemarken

Komplette Serie mit Strichmännchen und dem Frosch als Markenzeichen. (E041)



Los 1121 Ausruf: 12 €
Weck-Gläser – 6er Block
Werbemarken

Thema: alles, was dem Einmachen zusammenhängt. (E041)



Los 1122 Ausruf: 12 €
Unser junges Deutschland – 6er
Block Werbemarken

Propaganda Stuttgart; Ausbildungsszenen. (E041)



Los 1123 Ausruf: 12 €
Pfadfinder – 6er Block Werbemarken

Propaganda Stuttgart; Ausbildungsszenen. (E041)



Los 1124 Ausruf: 12 €
Deutscher Schutzverband gegen die Fremdenlegion e.V., München – 6 Werbemarken

Teils mit Signatur: E.W. und J.R. (E041)



Los 1125 Ausruf: 12 €
Wilh. Bleyle, Stuttgart – 6 Werbemarken

Werbung für Knabenkleidung. (E041)
 (siehe auch Lose 586-98)



Los 1126 Ausruf: 25 €
Städt. Gasanstalt, München – 10 Werbemarken

Serie zum Thema: Nutzung des Gases. Entwurf: K. Böttcher 1913. (E041)



Los 1127 Ausruf: 50 €
Erdal – 25 Werbemarken

Komplette Serie A B C. Das Markenzeichen Frosch in allen Variationen. Entwurfssignatur: SPG. Marken teils zusammenhängend. (E041)



Los 1128 Ausruf: 15 €
Feuerwehr – 19 Werbemarken

U.a.: Krankenversicherung; Rettungsabteilung Graz, Salzburg, Saaz in Deutschböhmen, Innsbruck, zur Gründungsfeier St. Valentin, Bau des Rüsthauses Pobersch/Marburg. Marken auf Karton geklebt. (E041)



Los 1129 Ausruf: 15 €
Martin Luther – 28 Marken

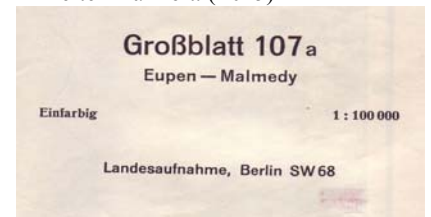
U.a. Ramsauerhilfsfonds; Ev. Kirche Österreich, Baustein Luther-Denkmal in Wien; Kirchenbaustein Wien. Auf Karton geklebt. (E041)



Stiche/Drucke/Karten:

Los 1130 Ausruf: 15 €
Eupen - Malmedy – Großblatt 107a, 1943/44

Maßstab 1: 100.000, einfarbig. Mit Farbe die Stellungen der deutschen und der Alliierten markiert. (E045)



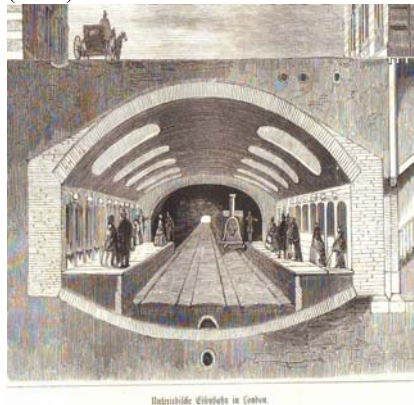
Los 1131 Ausruf: 15 €
Xylographie: 2x Rathaus Breslau

Illustrierte Zeitung 1860.. Format: 24x17, 16x14. (E004)



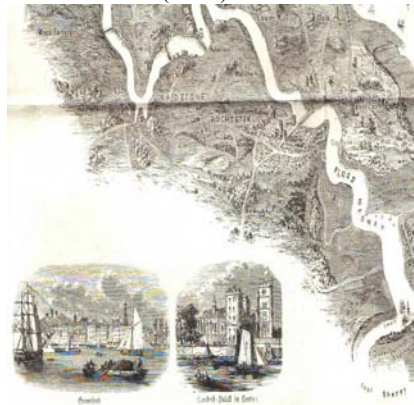
Los 1132 **Ausruf: 15 €**
Xylographie: Unterirdische
Eisenbahn in London

Illustrierte Zeitung 1860.. Format: 23x14. (E004)



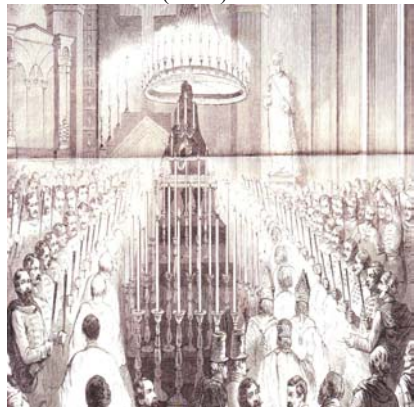
Los 1133 **Ausruf: 25 €**
Xylographie: 2x Panorama der
Themse von Schloss Windsor bis zur
Mündung

Illustrierte Zeitung 1860, Knickfalte. Format: 24x35. (E004)



Los 1134 **Ausruf: 15 €**
Xylographie: Requiem für den Grafen
Stephan Széchenyi in der Kathedrale zu
Pesth

Illustrierte Zeitung 1860, Knickfalte. Format: 24x35. (E004)



Los 1135 **Ausruf: 30 €**
Drei Drucke des Lübecker
Bilderbogens, Nr. 9, 18 und 19; 1937

Dargestellt: Der Spielzeugladen (gezeichnet von *Walter Steffens*), erzgebirgischen Bergaufzug und erzgebirgische Leuchterengel (gezeichnet von *Karl Voß*). U.a. Sonderdruck des „Feierohnd-Bilderbogens“ Nr. 1 und 2. Unten Knickfalte, nicht in die Bilder reichend. Format: 37,5x51. (E005)



Los 1136 **Ausruf: 30 €**
Nordrhein-Westfalen auf alten
Landkarten aus dem Novus Atlas
Absolutismus von Johann Jansson
(Faks.)

Battenberg: 15 farbige, faksimilierte Karten (48,5 x 60 cm), eine davon gefaltet (48,5 x 101 cm). U.a.: Germaniae Veteris typus. Monasteriensis Episcopatus. Westphalia Ducatus. Clicia Ducatus et Ravestein Dominium. Beigelegt ist ein großformatiges Textheft mit einer Einführung zum "historischen und kulturellen Hintergrund" von Dr. Traudl Seifert (Leiterin der Kartensammlung der Bayerischen Staatsbibliothek) und den faksimilierten Texten aus Janssons Atlas zu den entsprechenden Karten. In guter Erhaltung. (E007)



Los 1137 **Ausruf: 75 €**
A Map of Chinese Tartary with
Corea, by Samuel Dunn, 1774

Aus Dunn's New Atlas oder weltlichen System der Geographie, gedruckt für Robert Sayer, 53 Fleet Street, London, 10.01.1774. Seltene Karte der Region von der Mongolei, der Mandchurei und Korea. Koloriert, in englischer Sprache.

Mittig Knickfalte, Ränder bestoßen, etwas fleckig. Format: Blatt 58x46, Karte 44,5x31. Sehr günstig ausgerufen. (E007)



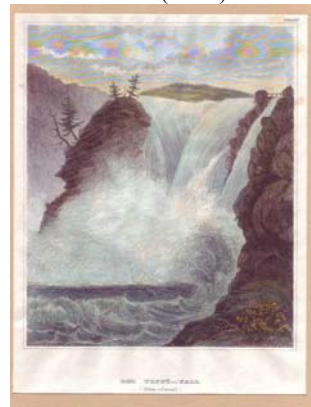
Los 1138 **Ausruf: 20 €**
Six Etchings of The Tower of
London, ca. 1880

First Series. Sechs verschiedene Etchings im Originalumschlag, komplette Serie: Tower of London from River. Gateway of the Bloody Tower. Traitors Gate & St. Thomas Tower. The White Tower from S.E. Chapel of St. John und the Beauchamp Tower. Umschlag seitlich aufgetrennt, etwas fleckig. Stiche in guter Erhaltung. Format: Ansichten jeweils 12,5x8, Blätter 15x11. Sehr günstig ausgerufen. (E007)



Los 1139 **Ausruf: 20 €**
Schweden, um 1840: Konvolut von
vier Stahlstichen

Aus der Kunstanstalt des Bibliograph. Instituts in Hildburghausen. 2x *Eskilstuna* (davon 1 koloriert), *Erster Trollhatta-Fall* (koloriert), *Toppö-Fall*, *Göta-Canal* (koloriert) Formate unterschiedlich, alle unter Passepartout. Gering braunfleckig, bitte ansehen. (E007)



Los 1140 Ausruf: 40 €
England, um 1840: Konvolut von
neun Stahlstichen des Malers u.
Graveurs William Henry Bartlett

W.H. Bartlett (1809-1854). Er war Schüler von *John Britton*. Seine Werke zeigen häufig soziale Szenen mit vielen Menschen, die zumeist nach Geschlechtern getrennt sind. In seinen Abbildungen der Natur zeigt er die Schönheit und Zerstörungskraft der Natur zugleich. Eine von Bartletts Besonderheiten war, dass er für seine Landschaftsstiche immer selbst zu den entsprechenden Orten reiste und nicht mit Skizzen arbeitete wie die meisten seiner Kollegen. Er fuhr nach Nordamerika, in den Nahen Osten und in europäische Länder. Für die Drucktechniken hat er ein hohes Maß an Feingefühl und Detailgenauigkeit in seinen Werken entwickelt, zumal die von ihm am häufigsten benutzte Technik des Stahlstichs noch sehr jung war. Angeboten werden folgende Stiche: *Harlech Castle*, graviert von R. Wallis nach einem Bild von W.H. Bartlett, 1841. *Conway Quay*, grav. von J.C. Armytage nach einem Bild von Bartlett, 1841. *Whitehaven (with St. Bees head)* grav. von J.C. Rodaway nach einem Bild von Bartlett, 1840. *Aberdeen*, grav. von T. Higham nach Bild von Bartlett, 1840. *Dunottar Castle near Stonehaven*, grav. von J.C. Varrall, 1840. *The Buller of Buchan near Peterhead*, grav. von R. Brandard, 1840. *Cistern of Bin-veber-Direg* grav. von J. Carter. *Conway Castle*, grav. von J.C. Armytage nach einem Bild von Bartlett, 1841. *Banff*, grav. von R. Wallis, 1841. Unterschiedliche Formate, alle unter Passepartout. Teils gering braunfleckig. Bitte ansehen. (E007)



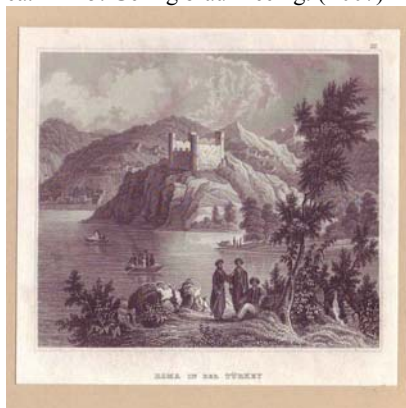
Los 1141 Ausruf: 10 €
Frithiofs Bauta Sogne-Fjord, in
Norwegen, Stahlstich um 1850.

Frithiofs Bauta mit Blick in den Fjord. Kolorierter Stahlstich nach Reiss um 1850. 10,5x14,5 cm. Unter Passepartout Gering braunfleckig. (E007)



Los 1142 Ausruf: 10 €
Türkei: Roma in der Türkei,
Stahlstich um 1840.

Stahlstich vom **Bibliographischen Institut** in **Hildburghausen** herausgegeben. Mit. Abb. von Sintizigeuner. Unter Passepartout .Bildgröße ca. 11x15. Gering braunfleckig. (E007)



Los 1143 Ausruf: 50 €
Werbedruck: Bohn & Herber,
Würzburg; Schnellpressenfabrik,
1895

Aufwändiger Spezialdruck ohne Punkte auf einer Cylinder-Tretmaschine der Firma. Silberdruck. Passepartout. Format: 24x34 bzw. 30x42. (E010)



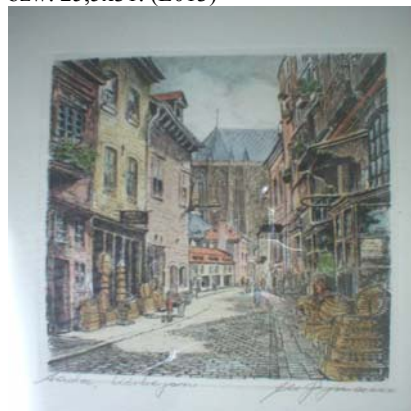
Los 1144 Ausruf: 20 €
Altes Wegkreuz in Walheim, 1988

Gedruckt (66/200) auf Büttenpapier. Format: 7x14 bzw. 17,5x23,5. (E013)



Los 1145 Ausruf: 30 €
Aachen – Körbergasse, kolorierter
Druck

In Holzrahmen unter Glas. Format: 15x18 bzw. 25,5x31. (E013)



Los 1146 Ausruf: 50 €
Paul Prött: Aachen - Domansicht
vom Münsterplatz aus, Radierung,
um 1920, in Rahmen unter Glas

Paul Prött (1880 in Köln – 1945) arbeitete in den 20er Jahren für einige Zeit in Aachen. Bekannt ist er für seine Radierungen im ähnlichen Stil wie das angebotene Bild. Format: 119,5x13,5 bzw. 38,5x28. (E014)



(Kameraaufnahme)

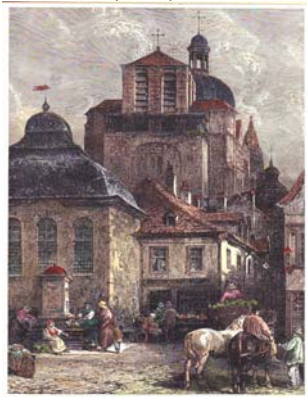
Los 1147 Ausruf: 40 €
Kolorierte Xylographie: Aken. Hot
van het Koornhuis von Th. Weber,
um 1875

Abgebildet auch in „Rheinfahrt“ – Von den Quellen des Rheins bis zum Meer, 1875, S. 387. Format: 13,5x16. (E014)



Los 1148 Ausruf: 40 €
Kolorierte Xylographie: The Cathedral at Aix-La-Chapelle, from the Fish-Market von Th. Weber, um 1875

Abgebildet auch in „Rheinfahrt“ – Von den Quellen des Rheins bis zum Meer, 1875, S. 387. Ausschnitt aus dem Original. Format: 18,5x12,5. (E014)



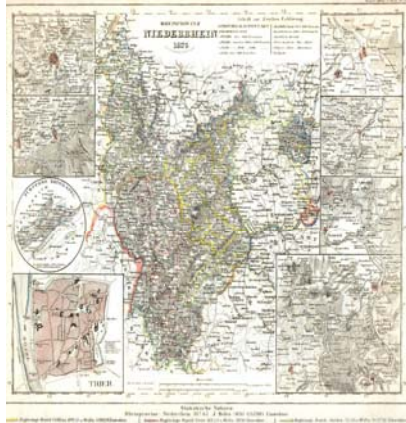
Los 1149 Ausruf: 30 €
Rheinprovinz Jülich – Cleve - Berg, 1836

Teil-Color. Stahlstich-Karte nach Zeichnung vom *Art.Pr.Ltn. Renner* aus Meyer's Atlas in 64 Karten, hier No. 58 der Schweinfurter Geographischen Gravieranstalt des Bibliographischen Instituts zu Hildburghausen, Amsterdam und New York. Unter PP, linker Blattrand unsauber ausgetrennt, Blattverlust am oberen linken Rand, etwas fleckig. Format: Blatt 31x25, Karte 25x18,5. (E016)



Los 1150 Ausruf: 30 €
Rheinprovinz Niederrhein, 1837

Teil-Color. Stahlstich-Karte nach Zeichnung vom *Art.Pr.Ltn. Renner* aus Meyer's Atlas in 84 Karten, hier No. 65 der Schweinfurter Geographischen Gravieranstalt des Bibliographischen Instituts zu Hildburghausen, Amsterdam und New York. Unter PP, etwas fleckig. Format: Blatt 31x26, Karte 25x18,5. (E016)



Los 1151 Ausruf: 15 €
Kartenaufnahme der Rheinlande SIEGBURG

Publikationen des Gesellschaft für Rheinische Geschichtskunde: Topographische Aufnahme rheinischer Gebiete durch französische Ingenieurgeographen unter *Oberst Tranchot* 1803-1813 und durch preußische Offiziere unter *Generalmajor Frhr. v. Müffling* 1816-1820. Aufgenommen und gez. von Baeyer. Lieut. im 36ten Inf. Regt. Die Originale befinden sich in der Staatsbibliothek in Marburg/Lahn - Stiftung Preußischer Kulturbesitz -. Aus dem Originalmaßstab 1:20000 in den Maßstab 1:25000 reduziert, hier No. 35 (rrh) *Siegburg*. Mit den Orten: Siegburg, Menden, Mühlendorf, Busdorf, Hennef, Niederpleis, Geislingen, Hangelar, Rauschendorf, Hohn, Oberpleis u.a. Randfleckig. Format: Blatt ca. 50x50, Karte 43x42. (E017)



Los 1152 Ausruf: 15 €
Kartenaufnahme der Rheinlande RUPPICHTEROTH

Publikationen des Gesellschaft für Rheinische Geschichtskunde:

Topographische Aufnahme rheinischer Gebiete durch französische Ingenieurgeographen unter *Oberst Tranchot* 1803-1813 und durch preußische Offiziere unter *Generalmajor Frhr. v. Müffling* 1816-1820. Aufgenommen und gez. von Lieutenant Zürhoen u. Lieut. Kasch. Die Originale befinden sich in der Staatsbibliothek in Marburg/Lahn - Stiftung Preußischer Kulturbesitz -. Aus dem Originalmaßstab 1:20000 in den Maßstab 1:25000 reduziert, hier No. 27 (rrh) *Ruppichteroth*. Mit den Orten: Niederelben, Hahn, Ruppichteroth, Benrath, Velkingen, Kammerich, Unterrieth, Hoppengarten, Dattenfeld u.a. Randfleckig. Format: Blatt ca. 50x50, Karte 43x42. (E017)



Los 1153 Ausruf: 15 €
Prise de la Flotte Hollandaise par les Hussards de Pichegru (Janvier 1795)

Kolorierter Stich aus einer Zeitung, um 1870. Mittig Knickfalte mit kleinem Einriss, gering braunfleckig. Beschreibung in franz. Sprache. Format: Blattgröße 40x29, Stich 33x20,5. (E038)



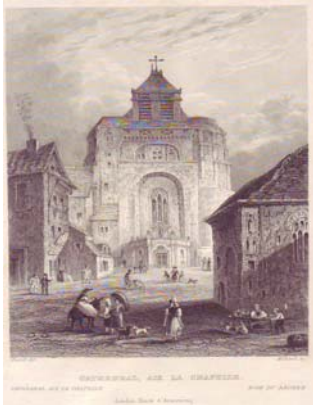
Los 1154 Ausruf: 30 €
Herzogthum Braunschweig, 1849

Kolorierter Kupferstich. Gute Erhaltung, ränder etwas gebräunt. Format: 31,5x25,5. (E043)



Los 1155 **Ausruf: 25 €**
Stich: Cathedral, Aix-la-Chapelle,
Westseite, ca. 1850

Straßenszene. Leicht stockfleckig. Format: 14x22,5. (E047)



Los 1156 **Ausruf: 24 €**
Aachen: Xylografie – Friedrich-
Wilhelm-Platz mit Nullens-Passage,
1858

Gedruckt in Strand/England. Hübsche Ansicht mit dem Theater im Hintergrund. Format: 25x18. (E047)



Los 1157 **Ausruf: 50 €**
Limbourg en Arrondissement et
cantons de Jusitce de Paix, 1830

Karte unter Glas. Von Aachen bis s'Herzogenbosch, von Tongeren bis Goch. „Arronde de Ruremende“ farbig abgegrenzt. Format: 45x56. (E013)

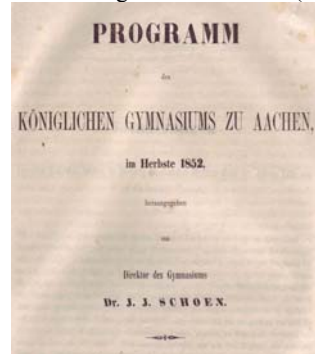


(Kameraaufnahme)

Varia:

Los 1158 **Ausruf: 18 €**
Programm des Königl. Gymna-
siums zu Aachen, Herbst 1852

Hrsg.: Dr. J.J. Schoen, Direktor. 56 Seiten. U.a. Schulnachrichten, Lehrkörper, Unterrichtsgegenstände der einzelnen Fächer. Stempel: aus der Bibl. des K.K. Gymnasiums zu Laibach. Gering stockfleckig. Format: 21x26. (E004)



Los 1159 **Ausruf: 25 €**
Sächsische Maschinenfabrik vorm.
Rich. Hartmann, AG, Chemnitz,
1920

Kostenvoranschlag für eine Dampfmaschine. Aufwändiger, dekorativer Relieffumschlag. Knickfalte. Format: 23,5x29,5. (E010) (siehe auch Los 815)



Los 1160 **Ausruf: 35 €**
Immerwährender Trächtigkeit-
Kalender zum Ablesen der
Geburtszeiten unserer Haustiere,
ca. 1910

Beilage zur Fachzeitschrift „Illustrierte Landwirtschaftliche Zeitung“ aus Berlin. Drehscheibe, florale Elemente. Format: 21x29,5. (E010)



Los 1161 **Ausruf: 10 €**
Stolberger Burg-Kurier: Fußball-
prominenz in Breinig; 11.9.1979

Zwei Ausgaben des Wochenblatts. Sportheimeinweihung in Breinig mit Helmut schön, Jupp Derwall, Fritz Walter und anderen. Format: 23x31. (E011)



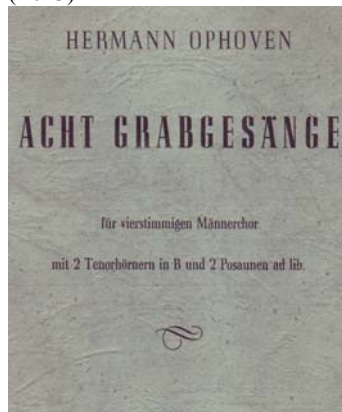
Los 1162 **Ausruf: 15 €**
Ausgewählte Kommerlieder für
Rudolfstädter Corpsstudenten, ca.
1900

99 Lieder, Format: 10,5x15. (E013)



Los 1163 **Ausruf: 10 €**
Hermann Ophoven: Acht
Grabgesänge für vierstimmige
Männerchöre, ca. 1940

Mit zwei Tenorhörnern in B und zwei Posaunen ad lib. Geheftet. Format: 13,5x19. (E013)



Los 1164 Ausruf: 14 €
Noten: Carl Bohm-Trios, Op. 330; Universal-Edition N0. 2184, ca. 1920

Noten für Klavier, Violine und Violoncell; sehr schöne Jugendstil-Elemente. Blätter teilweise lose; altersmäßig gegilbt. Format: 24x31,5. (E017)



Los 1165 Ausruf: 14 €
Zoologischer Garten Köln, 1935

Führer mit Plan, viele Fotografien; 26 Seiten. Cover etwas gegilbt. Format: 12x19. (E013)



Los 1166 Ausruf: 20 €
Reist in Deutschland – Das schöne Schlesien, ca. 1933

34seitige Broschüre mit der Abb. von 18 Gemälden schlesischer Künstler. Zahlreiche

Werbung der Orte. Verkehrsverbindungen. Teils leicht gegilbt Einband teils abgegriffen. Format: 20x23. (E013)



Los 1167 Ausruf: 20 €
Belehrung und wohlgemeinte Rathschläge für Auswanderer nebst beigefügter Seeschiffs-Ordnung, Stuttgart 1853

Zwölf Seiten, die Schrift wurde von der Agentur Frank & Schäffer herausgegeben, welche auf die Beförderung von Auswanderern nach Amerika spezialisiert war und hierfür eine Konzession von der Königlich Württembergischen Regierung hatte. Format: 11x15,5. (E022)



Los 1168 Ausruf: 25 €
Text zur Vermählung, Wörlitz 1877

Dekoratives Deckblatt. Vermählung der Prinzessin Elisabeth von Anhalt mit Erbherzog Adolph Friedrich von Mecklenburg-Strelitz. 26,5x32,5. (E032)



Los 1169 Ausruf: 10 €
VESTA-Schwingschiff-Nähmaschine, Altenburg/Thür., 1936

Lehrbuch zum Gebrauch dieser Nähmaschine, mit 28 Abb. und ausführlichen Anleitungstexten. Das Werk wurde 1871 gegründet. Stärkere Knickfalten, leicht fleckig. Format: 20,5x9,5. (E033)



Los 1170 Ausruf: 22 €
Marburg: Konvolut Studentica

Drei Einladungskarten der Marburger Burschenschaft Arminia (70. Stiftungsfest, 1930), der Burschenschaft Germania (63. Stiftungsfest, 1931) und der Turnerschaft Schaumburgia (51. Stiftungsfest, 1930) zu Stiftungsfesten. Jeweils Doppelklappkarten. Formate unterschiedlich, alle in guter Erhaltung. (E037)



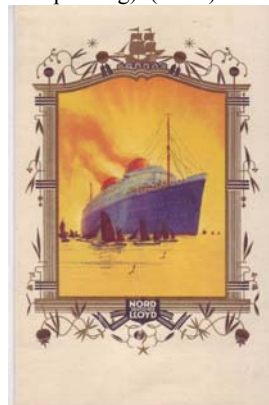
Los 1171 Ausruf: 12 €
Weinkarte Offiziersheim Menin (Belgien); ca. 1942

Vignette mit Segelbooten. Knickfalte quer. Format: 14,5x21,5. (E045)



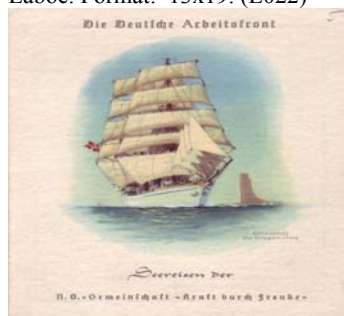
Los 1172 Ausruf: 10 €
Werbekarte für das Sonnendeck-Restaurant auf der Bremen, 1930

Dekorative Schiffsabbildung des Schiffes des Norddeutschen Lloyd. Geworben wurde mit Roulette-Tanz mit Überraschungen und galt für die Überfahrt nach New York (mit Katapultflug). (E041)



Los 1173 Ausruf: 12 €
Die Deutsche Arbeitsfront - Seereisen der N.S.-Gemeinschaft "Kraft durch Freude"

Norwegenreise des Dampfers "Berlin" 1939, aufklappbare Karte mit Tagesgestaltung und Speisenfolge am 31. Mai 1939, schöne Abbildung vom Schulschiff der Kriegsmarine mit Hakenkreuzflagge sowie im Hintergrund das Marine-Ehrenmal Laboe. Format: 13x19. (E022)



Los 1174 Ausruf: 12 €
Deutscher Flotten-Verein: Jahreskarte für 1915

Dekorative Abbildung eines Stapellaufs. Format: 14,5x11. (E045)



Los 1175 Ausruf: 15 €
Teilnehmerkarte der Hochseefahrt mit „Sierra Cordoba“ 1936

Veranstalter: NS-Gemeinschaft „Kraft durch Freude“. Platzkarte für Wagen 8. Dazu AK des Schiffs. (E045)



Los 1176 Ausruf: 11 €
Hauptverband Deutscher Seevereine im Ausland; 1931

Quittungs-Karte für den Generalkonsul A.F. Oechsle in Lima. Format: 13,5x10,5. (E032)



Los 1177 Ausruf: 60 €
Speisekarte auf Seide anlässlich der Karlspreisverleihung an Edward Heath, 1963

Gegeben wurde ein kaltes Buffet im Couvenmuseum. Tadelloser Zustand. Format: 7,5x20,5. (E047)



Los 1178 Ausruf: 20 €
Regierungs- und Intelligenz-Blatt für das Königreich Bayern, Nr. 50, 1825

Bekanntmachungen, u.a. Kosten für Straßenneubauten im Oberdonau-Kreis. Altersbedingte Verfärbungen. Format: 20x24. (E043)



Los 1179 Ausruf: 12 €
Leipziger Mess-Zeitung – Organ zur Förderung der Engros-Messe, 1904

Dekorative Gestaltung; 12 Seiten, davon acht Seiten Werbung. Gute Erhaltung. Format: 23,5x31. (E042)



Los 1180 Ausruf: 15 €
Gewerbe-Blatt für Sachsen, Ausgabe vom 4. Juli 1843

Acht Seiten. Besonders interessant ist die Ausgabe wegen einer großen 2-seitigen Bekanntmachung des Neuhäuser Steinkohlen-Vereins (wie eine Art Prospectus, d.h. ausführliche Beschreibung der geplanten Unternehmung und zugleich

Werbung zur Zeichnung von Aktien). Kurios: der Initiator des Vorhabens war Carl Joseph Meyer, der Gründer des Bibliographischen Instituts. Das Revier Neuhaus befand sich bei Sonneberg im Herzogtum Sachsen-Meiningen. Format: 23x30. (E022)



Los 1181 Ausruf: 25 €
Ankündigungs-Blatt der Stadt
Aachen, 17.5.1814

Feuille d'Annonces et de Nouvelles diverses d'Aix-la-Chapelle, No. 79. Vier Seiten, Französische, Teile in Deutsch. Innen mit schwacher Druckstelle. Auf Büttten. Format: 21,5x27,5. (E047)



Los 1182 Ausruf: 25 €
Journal du Bas-Rhin, Aix-La-Chapelle, 21.5.1814

Nr. 30. Sechs Seiten, in französischer Sprache. Auf Bütttenpapier. Format: 21,5x27,5. (E047)



Los 1183 Ausruf: 25 €
Dürener Anzeiger und
Unterhaltungsblatt, 4.12.1852

Redaktion *Joseph Knoll*, Druck: *Knoll & Sohn*. Vier Seiten mit vielen Annoncen und gewerblichen Anzeigen. Gebrauchsspuren. Format: 26,5x37. (E047)



Los 1184 Ausruf: 35 €
Zur Erinnerung: 50.
Niederrheinisches Musikfest in Aachen, 1873

Cabinet-Portrait mit führenden Interpreten. U.a. *Ferd. Breuning* 1830-83, seit 1865 Städt. Musikdirektor; *dr. Jul. Rietz*, Hofkapellmeister in Dresden. Photograph: *August Kampf*, Aachen. Format: 11x16,5. (E047)



Los 1185 Ausruf: 20 €
Portraitaufnahme: Atelier
Koregard, Aachen/Kohlscheid, ca. 1880

Prägerahmen, leicht angeschmutzt. Format: 10,5x16,5. (E047)



Los 1186 Ausruf: 50 €
6 Portraitaufnahmen versch.
Aachener Ateliers, ca. 1900

Preim, Westendorp, Müller, Steinfels, Kampf, Kaiser. Teils mit aufwändiger Werbung rückseitig. Formate: 5x6,5x10,5; 1x10x21. (E004)



Los 1187 Ausruf: 12 €
Märklin Metallbaukasten – 14910, ca. 1955

Bauanleitung für verschiedene Objekte mit exakter Auflistung des jeweiligen Bedarfs. Gebraucht. Format: 25x18. (E045) (siehe auch *Lose 1031 und 1266*)



Los 1188 Ausruf: 30 €
Reichsgau-Theater Posen, 1941/42

36 Seiten Programmheft mit über 10 Seiten teils ganzseitiger Werbung, Fotos von Ensemblemitgliedern und Fotos von NS-Größen beim Besuch der Vorstellungen. Spielplan beiliegend. Paperback. Umschlag fleckig. Format: 19x23. (E045)



Los 1189 Ausruf: 15 €
Deutsche Burschenschaft, Rüdeshim-Bingen 1931

Altherren- und Burschentag. 40 Seiten mit vielen Fotos und 13 Seiten, teils ganzseitiger Werbung – auch von bekannten Firmen, u.a. Scharlachberg und viele weitere Winzer. Broschürt, Umschlag angeschmutzt. Format: 14x22. (E045)



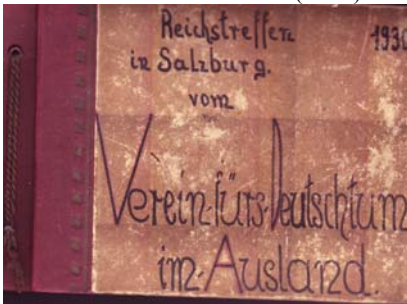
Los 1190 Ausruf: 100 €
Privates Autogramm-Album:
Filmstars, Komponisten, Musiker,
vor 1940

Seltenheit! Ca. 90 Bildkarten, davon 53 mit O.-Signatur (u.a. Paul Linke, Erna Sack, Rosita Serrano, Hans Richter, Charlotte Susa, Peter Kreuder, Hans Klagemann, Schuricke-Terzett, Lilli Claus, Fritz Weber, Robert Gaden, Carola Höhn, Walther Ludwig, Hannelore Schroth und weitere mehr). Die Karten sind tlw. eingeklebt oder liegen lose bei. Das Album hat stärkere Gebrauchsspuren (Fehlstelle am Rücken, bestoßen und stärker berieben). Bitte ansehen. Ein lohnendes Objekt. (E037)



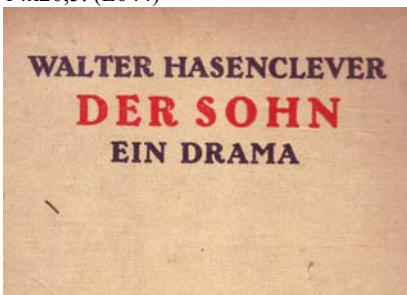
Los 1191 Ausruf: 25 €
Verein fürs Deutschtum im Ausland,
Reichstreffen in Salzburg, 1930 –
Privates Fotoalbum

Neben vielen Fotos angereichert um Eintrittskarten, Zeitungsausschnitte, Ansichtskarten, Verpflegungsmarken, offizielle Anhänger „Deutscher Schulverein“. Format: 18x11. (E044)



Los 1192 Ausruf: 20 €
Walter Hasenclever: Der Sohn – ein
Drama; Leipzig 1917

128 Seiten, teils etwas fleckig. Erschienen 1914. Gesuchte Ausgabe des Aachener Dichters. In Leinen gebunden; Format: 14x20,5. (E044)



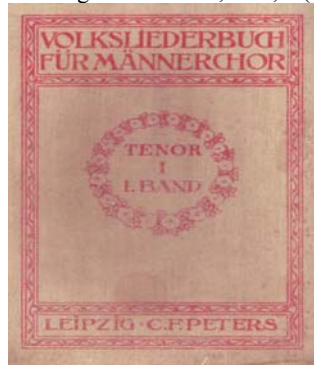
Los 1193 Ausruf: 25 €
Privates Fotoalbum 1932
überwiegend Süddeutschland

Mit Foto „Stuttgart-Weißenhof-Siedlung (Entwurf: Mies van der Roë) und zahlreichen Fotos vom Zeppelin-Gelände in Friedrichshafen. Format: 32,5x23. (E044)



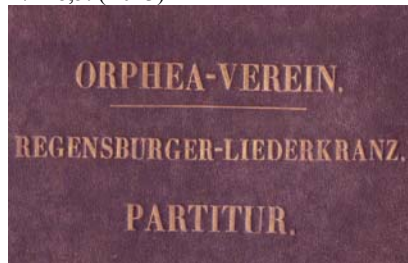
Los 1194 Ausruf: 40 €
Vier Volksliederbücher für
Männerchor, Leipzig, Peters 1901

1. u. 2. Tenor und 1. u. 2. Bass. Stempel: Männer-Gesangs-Verein „Hilaria“, Stolberg, Rhld. Bzw. Liederkranz Stolberg. Formate: 11,5x15,5. (E013)



Los 1195 Ausruf: 10 €
Orphea-Verein, Regensburger
Liederkranz; Partitur, ca. 1910

Gebunden, stark abgegriffen. Format: 27x18,5. (E013)



Los 1196 Ausruf: 50 €
Sechs Ausgaben Regensburger
Liederkranz – Lieder-Album für
Männergesangs-Vereine

Erster Tenor 1882 (2x); Zweiter Tenor 1891; Zweiter Bass 1882, 1891, 1911.

Alle gestempelt: Männer-Gesangs-Verein „Hilaria“, Stolberg, Rhld. Formate: 15x10. (E013)



Los 1197 Ausruf: 105 €
54 Sterbe- und Kommunionbildchen
überwiegend ehem.
deutschsprachiges Belgien, meist vor
1880

Eupen, Henri-Chapelle, Sittard, Seraing, Rolduc, Walhorn, Eynatten, Raeren, Lontzen, Gemmenich u.a. (E009)



Los 1198 Ausruf: 95 €
49 Totenzettel, überwiegend
Rheinland und Voreifel, meist vor
1900

Tüddern, Bonn, Grefrath, Baelen, Bedburg, Harperscheid, Köln, u.a. (E009)



Los 1199 Ausruf: 10 €
Feuerwehr Stolberg 1884 – 1984

176seitige Festschrift mit vielen Fotos und zahlreicher Werbung. Format: 14,5x21. (E011)

