

Ansichtskarten/Postkarten/Leporellos/Fotos:

national:

Los 1 Ausruf: 10 €
Aachen (5100): Waldgaststätte „Gut Entenpfuhl“, 1962

Gelaufen, Vier-Bild-Karte. (E013)



Los 2 Ausruf: 14 €
Aachen (5100): Gaststätte Relais Königsberg zur Jägersruh, ca. 1940

Nicht gelaufenen 3-Bild-Karte. (E013)



Los 3 Ausruf: 13 €
Aachen (5100): Gruss aus ..., 1904

4-Bild-Mondscheinkarte, gelaufen. (E013)



Los 4 Ausruf: 11 €
Aachen (5100): Elisabeth-Krankenhaus, 1919

4 Ansichten, Feldpost, gelaufen. (E013)



Los 5 Ausruf: 12 €
Aachen (5100): Postamt, 1908

Golddruck. Gelaufen. (E013)



Los 6 Ausruf: 10 €
Aachen (5100): Heinrichs-Allee, 1907

Gelaufen nach Brüssel teilkoloriert. (E013)



Los 7 Ausruf: 10 €
Aachen (5100): Marktfrauen in Tracht, ca. 1930

Nicht gelaufen. (E013)



Los 8 Ausruf: 10 €
Aachen (5100): Reitturnierplatz CHIO, ca. 1938

Karte gelaufen. (E013)



Los 9 Ausruf: 12 €
Aachen (5100): Kaffee „Vaterland“, ca. 1940

Nicht gelaufen, Teilansicht des Konzertkaffees. (E013)



Los 10 Ausruf: 13 €
Aachen (5100): Gruss vom Lousberg, 1903

Zwei-Bild-Litho. Inhaber der damaligen Sommerfrische Jos. Schenk. Gelaufene Karte an den Rändern leicht angeschmutzt. Stempel: Postbriefkasten Aachen, Lousberg. (E013)



Los 11 Ausruf: 10 €
Aachen (5100): Josefimum, 1915

Gelaufenen Feldpostkarte. (E013)



Los 12 Ausruf: 35 €
Aachen (5100): Villa Champier am Lousberg, 1901

Gelaufenes Zwei-Bild-Litho. (E013)



Los 13 Ausruf: 250 €
Aachen (5100): Konvolut, ca. 180 Ak

Gelaufen und nicht gelaufen, Motive teilweise mehrfach vorhanden, im Ordner, Erhaltung unterschiedlich. Bitte ansehen. (E016)



Los 14 Ausruf: 10 €
Aachen (5100): Bad Aachen Dom, ca. 1940

10 der schönsten Aufnahmen in echter Photographie. Gekauft bei Spielwaren Förster, Aachen. Formate: 9x6,5. (E014)



Los 15 Ausruf: 10 €
Aachen (5100): Sechs Echtfotos, ca. 1940

Formate: 6,5x9. Gewellter Rand. (E014)



Los 16 Ausruf: 10€
Aachen-Walheim (5101): St. Augustinskloster, 2 Karten ca. 1960

Außenansicht, Innenansicht Kapelle. (E013)



Los 17 Ausruf: 12 €
Aachen-Forst (5100): Kirche, ca. 1910

Nicht gelaufen. (E011)



Los 18 Ausruf: 10 €
Aachen-Sief (5100): Viele Grüße aus ..., ca. 1960

Nicht gelaufen. (E013)



Los 19 Ausruf: 14 €
Aachen-Kornelimünster (5100): Zwei Gesamtansichten, 1936 und 1969

Die zweite Karte zeigt eine alte Ansicht von ca. 1940. Seit diesem Zeitraum wurde diese Karte vertrieben. (E013)



Los 20 Ausruf: 35 €
Aachen-Kornelimünster (5100): Haus Korneliusmarkt 26

Nicht gelaufen. (E013)



Los 21 Ausruf: 16 €
Adenau-Land (5488): Schullandheim Wiesemscheid, ca. 1940

Nicht gelaufene Vier-Bildkarte mit drei Innenansichten. (E028)



Los 22 Ausruf: 12 €
Alsdorf (5110): Ferngas-Versorgung, 1939

Gelaufen als Feldpost. (E039)



Los 23 Ausruf: 11 €
Altenahr (5481): Gruss aus dem Ahrtal – Altenahr mit Bahnhof, ca. 1905

Nicht gelaufen, Kunstanstalt Schade, Bonn Nr. 309. (E045)



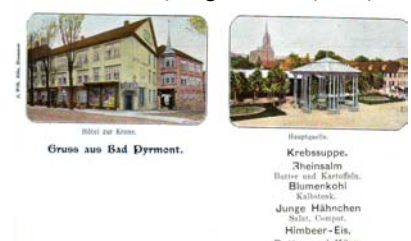
Los 24 Ausruf: 14 €
(Bad) Neuenahr (5483): Curhotel, 1901

Gelaufen. (E028)



Los 25 Ausruf: 25 €
Bad Pyrmont (3280): LOT Hotel zur Krone, ca. 1900

Zwei nicht gelaufene AK mit Speisefolgen und Abb. von Quellgebäuden. (E045)



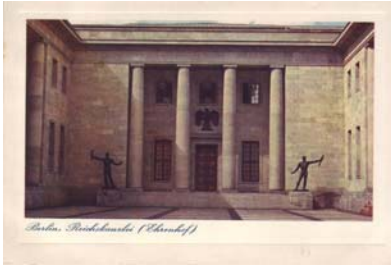
Los 26 Ausruf: 12 €
Bergisches Land: Gruss aus dem ..., 1898

Vier-Bild-Litho, gelaufen. (E031)



Los 27 Ausruf: 10 €
Berlin (1000): Reichskanzlei (Ehrenhof), ca. 1940

Passepartoutandeutung, nicht gelaufen, jedoch mit Briefmarke. (E010)



Los 28 Ausruf: 10 €
Berlin (1000): Neue Wache, Ablösung, ca. 1910

Nicht gelaufen. Die Neue Wache diente bis zum Ende der Monarchie im Jahr 1918 als Wachhaus für die Wache des preußischen Königs. (E022)



Los 29 Ausruf: 16 €
Berlin (1000): 2x Hotel „Der Fürstenhof“ – Haupteingang, ca. 1928

Nicht gelaufen. (E010)



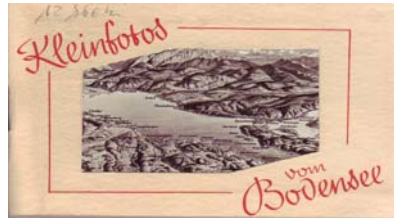
Los 30 Ausruf: 10 €
Bielstein (5276): Erholungsheim Waldruhe, ca. 1920

Nicht gelaufen. (E045)



Los 31 Ausruf: 12 €
Bodensee: 12 Kleinfotos mit Erläuterungstexten, ca. 1940

In broschürter Ausfertigung. Format: 10x8. (E014)



Los 32 Ausruf: 10 €
Bremen (2800): Wappenprägekarte, 1900

Abb. Rathaus, gelaufen. (E031)



Los 33 Ausruf: 15 €
Bremerhaven (2850): Gelaufenen Speisekarte des Norddeutschen Lloyd, 1905

Gefaltete, dekorative Karte des Dampfer Wilhelm II. (E045)



Los 34 Ausruf: 12 €
Cassel (3500): Gruß aus Cassel – Wilhelmshöhe, 1898

Gelaufenen Vier-Bildlitho. (E045)



Los 35 Ausruf: 12 €
Cobern (5401): Gesamtansicht mit Hotel Simonis, 1913

Gelaufen. (E045)



Los 36 Ausruf: 11 €
Darmstadt (6100): Gruss aus Darmstadt, 1899

Fünf-Bild-Litho sw. Gelaufen. (E045)



Los 37 Ausruf: 12 €
Deep: Ostseebad, 1937

Gelaufen. Fliegerfoto aus ca. 100 m Höhe. (E028)



Los 38 Ausruf: 12 €
Detmold (4930): Gruss aus ..., 1900

Vier-Bild-Litho mit Sehenswürdigkeiten aus der Region, gelaufen. (E031)



Los 39 Ausruf: 10 €
Detmold (4930): Gasthaus und Pension Forstfrieden am Donoperteich, 1950

Gelaufen. (E045)



Los 40 Ausruf: 11 €
Detmold (4930): Fürstenpaar, 1909

Gelaufen. (E045)



Los 41 Ausruf: 25 €
Dortmund (4600): LOT 6 AK

3x Gartenstadt, Deutsches Haus,
Westfalenstadion (gelaufen). (E045)



Los 42 Ausruf: 11 €
**Dresden (x80xx): Gruss aus dem
Concert- und Ball-Etablissement
Schusterhaus, 1909**

Inhaber: *Heinrich Fritzsche*; Zwei-Bild-
Litho, gelaufen. (E025)



Los 43 Ausruf: 70 €
**Düsseldorf (4000): Konvolut, 65
verschiedene AK**

Alle gelaufen als Feldpost, ca. 1915-17.
Meist bunt. Erhaltung unterschiedlich.
(E027)



Los 44 Ausruf: 13 €
**Düsseldorf (4000): Gruss aus D...,
Hotel Germania, 1900**

Sw-Karte, gelaufen, mit Bahnhofsgebäude.
(E045)



Los 45 Ausruf: 16 €
**Düsseldorf (4000): Doppelklapp-
karte Ausstellung 1902**

Von der Rheinseite her mit Kanonenboot
Panther. Gelaufen. (E045)



Los 46 Ausruf: 12 €
**Elberfeld (5600): Dreihundert-
Jahr-Feier, 1914**

Gelaufenen Feldpostkarte (mit
Schwebebahn) mit Stempel 21. Inv. Div.
(E045)



Los 47 Ausruf: 45 €
**Eupen (BE): LOT - acht AK, ca.
1920**

U.a. Barrage d'Eupen en Construction ;
Rue de la chapelle Berg ; ; Rue Haas ; ,
Aufgang zur Oberstadt ; Panorama ville
basse avec Sanatorium. Teils gelaufen.
(E025)



Los 48 Ausruf: 12 €
Eutin (2420): Künstlerkarte Markt

Nicht gelaufen. (E031)



Los 49 Ausruf: 10 €
**Friedewald (6431): Café-Restaurant
Schneider, ca. 1938**

Bahnpoststempel. Gelaufen. (E045)



Los 50 Ausruf: 12 €
**Gerlachsheim (4178): Gasthaus zur
„Landesgrenze“, ca. 1910**

Gelaufen, ohne Marke. (E045)



Los 51 Ausruf: 13 €
**Giessen (6300): 17. Verbandsschießen
des Pfälz. Mittelrhein.
Schützenbundes und des Bad.
Landesschützenvereins, 1899**

Drei-Bildkarte, mit Wappen, Insignien und
Schützen. Gelaufen. (E045)



Los 52 Ausruf: 11 €
**Griesheim (6100): Gruss aus
Griesheim, 1899**

Vier-Bild-Litho, gelaufen. (E045)



Los 53 Ausruf: 11 €
Gückingen (6251): Gesamtansicht und Handlung Witwe Eimer, 1920

Gelaufen. (E045)



Los 54 Ausruf: 12 €
Guntersblum (6524): Gasthof zur Rheinlust v. Jak. Blüm, 1929

Gelaufen. Hübsche Gestaltung aus Zeichnungen. (E045)



Los 55 Ausruf: 12 €
Hagen (2851): Hotel und Restaurant „Auf dem Keller“, ca. 1955

Nicht gelaufen. Bestehend seit 1810. Besitzer: Alfred Wersebe. (E028)



Los 56 Ausruf: 12 €
Hagen (5800): Neues Rathaus – Waldlust, 1900

Handkoloriert, gelaufen. (E045)



Los 57 Ausruf: 12 €
Hagen (5800): Waldlust, 1904

Florale Prägekarte, Stadtwappen. Gelaufen. (E045)



Los 58 Ausruf: 10 €
Hamburg (2000): Wappenprägekarte, ca. 1900

Abb. Verwaltung Norddeutscher Lloyd; nicht gelaufen. (E031)



Los 59 Ausruf: 20 €
Hamburg (2000): Fixierkarten, Lot 5 verschiedene AK, ca. 1910

Das Doppelbild kann/Konnte unter ein Stereo-Betrachtungsgerät gelegt werden: dann sah man die Abbildung dreidimensional. Es geht auch ohne: völlig entspannter Blick nach vorne; dann die Karte ins Betrachterfeld führen ohne den Blick darauf zu fixieren. Das Bild solange nach vor bzw. hinten führen, bis es plötzlich plastisch erscheint. (E032)



Los 60 Ausruf: 14 €
Handorf (4401): Kaffee-Wirtschaft v. Wilh. Eggert, ca. 1930

Gelaufen. (E028)



Los 61 Ausruf: 16 €
Handorf (4401): Café und Gartenwirtschaft Hubertushof, 1937

Gelaufen. Kleiner Knick links oben. Besitzer: Hub. Kavermann. (E028)



Los 62 Ausruf: 10 €
Heber (3041): Groß aus Heber, ca. 1920

Vierbildkarte gelaufen; Stellmacher, Schulhaus, Gastwirtschaft, Kaufmann. Ecken gerundet, minimale Fehlstellen. (E024)



Los 63 Ausruf: 12 €
Herford (4900): Partie Werretal – Lübbertor – Bergertor, 1908

Fahrender Dampfzug. Gelaufen. (E045)



Los 64 Ausruf: 10 €
Hörste (4931): Freibad des Luftkurorts, 1950

Gelaufen. (E045)



Los 65 Ausruf: 12 €
Iburg (4505): Pension „Haus Sonnenschein“, 1927

Gelaufen, Doppelbild. (E045)



Los 66 Ausruf: 10 €
Iserlohn-Obergrüne (5860): Waldgaststätte Dannenhöfer, 1949

Gelaufen. (E045)



Los 67 Ausruf: 12 €
Jüterbog II: Gruss aus dem Soldatenheim, 1915

Drei-Bildkarte; Feldpostkarte, gelaufen. (E031)



Los 68 Ausruf: 12 €
Kassel (3500): Kasseler Blumentag, 25.6.1911, sign. H. Knackfuß

Margaretentag – für Krüppelfürsorge. Gelaufen, in französischer Sprache. (E045)



Los 69 Ausruf: 10 €
Kevelar (4178): Gasthof „zum Tannenbaum“ Herm. Berger; ca. 1935

Innenaufnahme, nicht gelaufen. (E024)



Los 70 Ausruf: 200 €
Köln (5000): Konvolut, ca. 250 Ak

Gelaufen und nicht gelaufen, Motive teilweise mehrfach vorhanden, im Ordner, Erhaltung unterschiedlich. Bitte ansehen. (E016)



Los 71 Ausruf: 20 €
Köln (5000): Album von Köln mit 20 einzelnen farbigen Ansichtskarten, ca. 1920

Karten zusammenhängend, Hülle leicht stockfleckig. Verleger: Wollstein, Berlin. (E039)



Los 72 Ausruf: 12 €
Köln (5000): Gruss aus Cöln – Hohenstaufenbad, Hahnentor. Uniformierte, 1897

Gelaufen. (E045)



Los 73 Ausruf: 12 €
Köln (5000): Drei-Bild-Litho vom Kaiser Wilhelmring, 1897

Gelaufen. (E045)



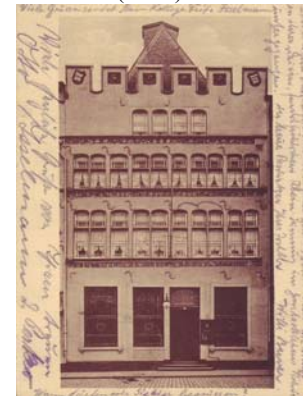
Los 74 Ausruf: 20 €
Köln (5000): Gruss aus Köln – LOT Kölner Originale, 1898

Beide unterschiedliche Karten gelaufen. (E045)



Los 75 Ausruf: 12 €
Köln (5000): Hotel-Weinstuben und Weinhandlung Vandersetin-Bellen, 1927

Besitzer Wilhelm Stadel. Am Heumarkt 16. Gelaufen. (E045)



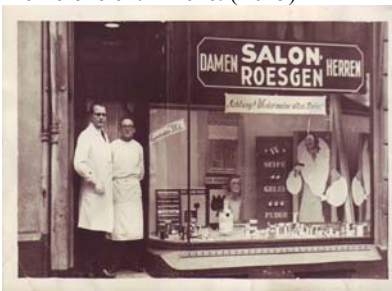
Los 76 **Ausruf: 12 €**
Köln (5000): Urban's Burghof, 1918

Erinnerungskarte mit Widmung. Nicht gelaufen. (E045)



Los 77 **Ausruf: 13 €**
Köln (5000): Salon Roesgen, 1934

Mehrere leicht Knicke. (E045)



Los 78 **Ausruf: 11 €**
Köln (5000): Fünf-Litho-Karte Gruss aus Köln: Kirchen, ca. 1900

Nicht gelaufen. (E045)



Los 79 **Ausruf: 12 €**
Köln (5000): Gruss aus Köln – Drei-Bild Litho, 1897

Zwei Abbildungen vom Dom. Gelaufen. (E045)



Los 80 **Ausruf: 22 €**
Landau (Pfalz) (6740): Postplatz mit Creditbank und Synagoge, 1931

Gelaufen. (E031)



Los 81 **Ausruf: 12 €**
Lösnitz im Erzgebirge (x9407), 1906

Vier-Bild-Karte, gegilbt. (E025)



Los 82 **Ausruf: 10 €**
Lüneburg (3140): Waldhof Böhmsholz; ca. 1955

Gastwirtschaft und Jugendheim; Inh.: Gerhard Schmidt. Gelaufen. (E031)



Los 83 **Ausruf: 12 €**
Marburg (3550): Kaffee-Restaurant Spiegelslust, 1932

Inhaber: A. Kern. Gelaufen. (E045)



Los 84 **Ausruf: 12 €**
Meppen (4470): Gruss aus Meppen, 1898

Fünf-Bild-Litho, gelaufen. Entwurf: Winkler & Voigt, Leipzig; Nr. 321. (E045)



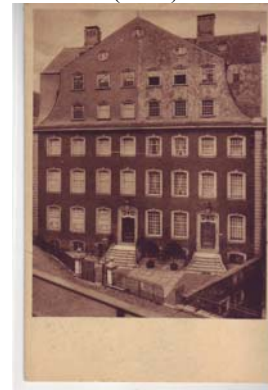
Los 85 **Ausruf: 200 €**
Monschau (5108): Konvolut, ca. 100 Ak

Gelaufen und nicht gelaufen, Motive teilweise mehrfach vorhanden. Erhaltung unterschiedlich. Bitte ansehen. (E016)



Los 86 **Ausruf: 10 €**
Monschau (5108): Rotes Haus, 1933

Gelaufen. (E045)



Los 87 **Ausruf: 12 €**
Moresnet (BE): Leporello – Salut de Moresnet „Le Calvaire“, ca. 1920

Leporello aus zehn aneinanderhängenden Bildern ausziehbar. (E025)



Los 88 **Ausruf: 12 €**
Mülheim-Ruhr (4330): Restaurant „Vier Jahreszeiten“ an der Monning, 1923

Gelaufen. (E045)



Los 89 **Ausruf: 12 €**
München (8000): Kaserne der Pz.
Abw. Abt. 7 – Freimann, 1939

Fleckt rechts oben und rechts mittig. Altes
Motorrad und Fahne. (E028)



Los 90 **Ausruf: 18 €**
Münster (4400): Städt. Gymnasium –
die Einjährigen, 1913

Nicht gelaufen. (E028)



Los 91 **Ausruf: 18 €**
Münster (4400): Abiturientia 1909,
Städt. Gymn. Münster

Gelaufen. (E028)



Los 92 **Ausruf: 12 €**
Münster (4400): Haus Nevinghoff, ,
1921

Gelaufen. (E028)



Los 93 **Ausruf: 18 €**
Münster (4400): Kaffee-Restaurant
„Thürs im Busch“, 1917

Feldpostkarte mit Zurückstempel. Inhaber
des Lokals: *Clemens Sebon.* (E028)



Los 94 **Ausruf: 14 €**
Münster (4400): Der alte Drubbel –
Niedergelegt im April 1906, 1906

Gelaufen. (E028)



Los 95 **Ausruf: 16 €**
Münster (4400): Gruss aus
Münster, 1906

Fünf-Bild-Litho. Gelaufen. (E028)



Los 96 **Ausruf: 18 €**
Münster (4400): 57. C.V.
Versammlung – Vorort
Sauerlandia, 1927

Studentika, nicht gelaufen. (E028)



Los 97 **Ausruf: 12 €**
Münster (4400): Gruss aus Münster,
1897

Fünf-Bild-Litho; gelaufen. (E031)



Los 98 **Ausruf: 11 €**
Münster (4400): Fünf Lupen-Bilder,
1905

Gelaufen. (E045)



Los 99 **Ausruf: 12 €**
Münster (4400): Konzert-Haus und
Restaurant St. Mauritz, 1929

Gelaufen. (E045)

