

# Ansichtskarten/Postkarten/Leporellos/Fotos:

## national:

**Los 100** Ausruf: 13 €  
**Münster (4400): Neuer Krug, 1915**

Gelaufen, Feldpost. (E038)



**Los 101** Ausruf: 12 €  
**Münster (4400): Collegium Borromaeum; 1909**

Gelaufen. (E038)



**Los 102** Ausruf: 10 €  
**Münster (4400): Mauritztor, 1904**

Gelaufen. (E038)



**Los 103** Ausruf: 10 €  
**Münster (4400): Spickerhof, ca. 1925**

Nicht gelaufen. Parkplatz mit drei Limousinen; Gaststätte Kiepenkerl. (E038)



**Los 104** Ausruf: 10 €  
**Münster (4400): Servatiplatz, ca. 1920**

Nicht gelaufen. (E038)



**Los 105** Ausruf: 10 €  
**Münster (4400): Frauenstraße Und Überwasserkirche; 1921**

Gelaufen. (E038)



**Los 106** Ausruf: 14 €  
**Münster (4400): Die Einjährigen des Städt. Gymnasiums, 1916**

Nicht gelaufen, mit Widmung. (E038)



**Los 107** Ausruf: 15 €  
**Neudietendorf (x5103): Gruss aus ..., ca. 1900**

Nicht gelaufenen Mondscheinkarte; Dreibild-Litho: u.a. Mädchen-Pensionat, Bahnhof. (E026)



**Los 108** Ausruf: 11 €  
**Nordenau (5949): Grüsse aus der Sommerfrische ...; 1902**

Gelaufen; Ort am Fuße des hohen Astenbergs im Sauerland. (E026)



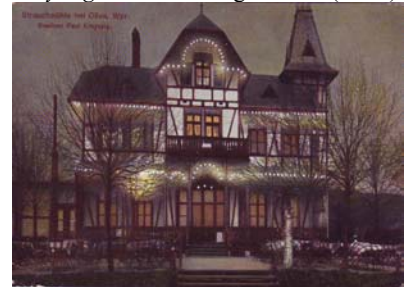
**Los 109** Ausruf: 10 €  
**Oberammergau (8103): Das Kölblhaus, Forstamt, Kirche; 1926**

Gelaufen. (E026)



**Los 110** Ausruf: 20 €  
**Oliva (Westpr.): Strauchmühle, 1912**

Gelaufene Abendaufnahme; Besitzer: Paul Kreyssig. Ecken leicht gestoßen. (E026)



**Los 111** Ausruf: 12 €  
**Olmütz: Olmütz vom Tafelberg, ca. 1910**

Nicht gelaufenen Künstlerkarte Radul Frank. Nr. 2627 Kunstanstalt Zieher, München. (E034)



**Los 112** Ausruf: 22 €  
**Osnabrück (4500): Kaiserhof - Künstlerkarte, 1902**

Gelaufen; wunderschön gestaltete Partie an der Hase. (E026)



**Los 113**                      **Ausruf: 10 €**  
**Osnabrück (4500): Blick vom**  
**Gertrudenberg, 1921**

Gelaufen (E026)



**Los 114**                      **Ausruf: 12 €**  
**Osnabrück (4500): Gruss aus**  
**Osnabrück, 1897**

Gelaufenes Fünfbild-Litho: u.a. Kaiserl. Post; Partie an der Hase; Gesamtansicht. Eckknick. (E026)



**Los 115**                      **Ausruf: 20 €**  
**Osterwieck/Harz (x3606): Gruss aus**  
**..., ca. 1900**

Nicht gelaufen, zwei Zeichnungen. (E026)



**Los 116**                      **Ausruf: 14 €**  
**Indien/Paderborn (4790): Gruß und**  
**Dank aus Indien. Ca. 1915**

Nicht gelaufen, Fünfbildkarte; Gaben werden gebeten an den Missions- Prokurator in Paderborn. (E021)



**Los 117**                      **Ausruf: 10 €**  
**Parchim (x2850): Totalansicht;**  
**1898**

Gelaufen auf bläulichem Karton gedruckt. (E026)



**Los 118**                      **Ausruf: 12 €**  
**Rhöndorf (5340): Fotopostkarte**  
**Konrad Adenauer, 1967**

Gelaufene Karte; Foto: Hans Loos. (E031)



**Los 119**                      **Ausruf: 10 €**  
**Rüdesheim (6220), ca. 1910**

Nicht gelaufen; Partie am Rhein. (E026)



**Los 120**                      **Ausruf: 15 €**  
**Scheidt bei Saarbrücken (6601):**  
**Gruss aus ..., 1905**

Gelaufen, Abb. des Gasthauses Hattrich. (E026)



**Los 121**                      **Ausruf: 10 €**  
**Schramberg/Schwarzwald (7230):**  
**Metzgerei und Gasthof „Zum**  
**Rebstock“, ca. 1955**

Nicht gelaufen; Inhaber: Max Rapp. (E026)



**Los 122**                      **Ausruf: 10 €**  
**Schwerte (5840): Haus Ruhr bei**  
**Schwerte, ca. 1910**

Nicht gelaufen; Ausgabe der Kunstanstalt Lorch in Dortmund, Nr. L12072. (E020)



**Los 123**                      **Ausruf: 14 €**  
**Siebengebirge: Gruss vom Oelberg,**  
**1905**

Gelaufen, Panorama über das Siebengebirge, Restauration. (E026)



**Los 124**                      **Ausruf: 13 €**  
**Soest (4770): Gruss aus Soest-**  
**Ausfluglokal Dohm, 1901**

Gelaufenen Vierbild-Litho; Gesamt- und Innenansichten. (E038)



**Los 125**                      **Ausruf: 10 €**  
**Solingen-Krahenhöhe**                      **(5650):**  
**Weidenhofbetriebe, 1953**

Gelaufen. (E021)



**Los 126**                      **Ausruf: 11 €**  
**Speyer (6720): Gruss aus ..., 1903**

Gelaufene Zweibild-Litho: Stadtsilhouette, Gaststätte Bahnhof. Gelaufen. (E021)



**Los 127**                      **Ausruf: 11 €**  
**St. Goarshausen (5422); 1905**

Gelaufen; Reliefkarte: Umrandung und Passepartout. Partie am Rhein. (E026)



**Los 128**                      **Ausruf: 10 €**  
**Strassburg: Blick in die Gassen; 1912**

Gelaufen. (E026)



**Los 129**                      **Ausruf: 15 €**  
**Strehla/Elbe (x8405: Der**  
**Marktplatz, 1901**

Gelaufen, Stempel schlägt durch. (E026)



**Los 130**                      **Ausruf: 10 €**  
**Thale (x8403): Kronentempel, 1906**

Gelaufen, Eckknick. (E026)



**Los 131**                      **Ausruf: 12 €**  
**Velbert (5620): Bastersteich, 1899**

Gelaufen;                      Gaststätte                      und  
 Freizeiteinrichtungen                      der                      Fam.  
 Tonscheidt. (E021)



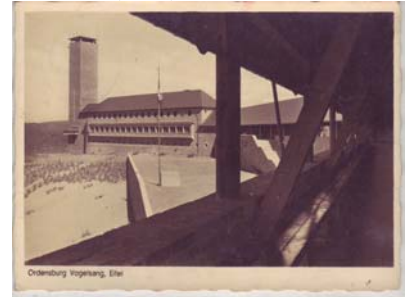
**Los 132**                      **Ausruf: 12 €**  
**Versmold (4804): Hauptstraße mit**  
**Platz, Ca. 1910**

Nicht gelaufen, koloriert. (E038)



**Los 133**                      **Ausruf: 11 €**  
**Vogelsang (5372): Ordensburg, 1940**

Gelaufen. (E038)



**Los 134**                      **Ausruf: 14 €**  
**Volmarstein (5802): Gruss aus ...,**  
**1898**

Gelaufenes Vierbild-Litho; sw auf grünem Untergrund. U.a. Hotel Wehberg und Stadtansicht. (E021)



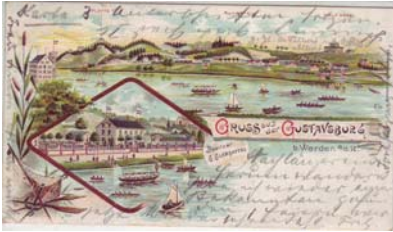
**Los 135**                      **Ausruf: 13 €**  
**Werden a. d. Ruhr (581x): Gruss aus**  
**..., 1899**

Gelaufen; sw. Vierbild-Litho: u.a. Kruppsches Schloss; Kirche, Portal der Strafanstalt, Stadtansicht. (E021)



**Los 136**                      **Ausruf: 15 €**  
**Werden a. d. Ruhr: Gruss aus der**  
**Gustavsburg, 1899**

Gelaufenes Zweibild-Litho: Freizeitanlage mit regem Bootsbetrieb; Inh. Fam. Glebsattel. (E021)



**Los 137** Ausruf: 12 €  
**Wesel (4230): Gruss aus Wesel – v. Schill, ca. 1903**

Denkmal und Gemälde des Heldentods der elf Offiziere Schills 1809. Militär-Verlagsanstalt, Berlin. Nicht gelaufen. (E034)



**Los 138** Ausruf: 10 €  
**Westfalen-Gruss, ca. 1910**

Gelaufen, mit Westfalen-Lied. (E026)



**Los 139** Ausruf: 10 €  
**Wiedenbrück (4832): Mönchstraße, 1963**

Gelaufen. (E021)



**Los 140** Ausruf: 15 €  
**Wiesbaden (6200): Biermer's Hotel Regina; ca. 1910**

Nicht gelaufen. Hotel in der Sonnenberger Str. (E026)



**Los 141** Ausruf: 15 €  
**Wiesbaden (6200): Hotel und Badehaus Bellevue; 1910**

Gelaufen. Besitzer: *W.A. Hees*; Wilhelmstr.25. (E026)



**Los 142** Ausruf: 10 €  
**Wiesbaden (6200): Fröhliches Weihnachtsfest, 1908**

Gelaufen; Abb. des Kurhauses. (E026)



**Los 143** Ausruf: 15 €  
**Wiesbaden-Biebrich (6202): Nassauisches Landesdenkmal, ca. 1909**

Nicht gelaufen; Abbildung der Einweihungsfeierlichkeiten. (E026)



**Los 144** Ausruf: 12 €  
**Witten a. d. Ruhr (5810): Witten, 1916**

Feldpostkarte mit Garnisonsstempel. Dreibildkarte: Ruhrbrücke; Bergerdenkmal, Am Bootshaus. (E021)



**Los 145** Ausruf: 10 €  
**Witten a. d. Ruhr (5810): Haus Witten, 1916**

Gelaufene Feldpostkarte. (E021)



**Los 146** Ausruf: 10 €  
**Wittenberg (x4600): Altes Schloss, 1929**

Gelaufen. (E035)



**Los 147** Ausruf: 12 €  
**Wuppertal-Barmen ((5600): Evang. Schule a.d. Sedanstraße, ca. 1933**

Nicht gelaufen. (E021)



**Los 148** Ausruf: 25 €  
**Zachan/Pommern: Gruss aus Zachan, 1905**

Gelaufen; abgebildet der Markt und Sperendiano's Gasthof mit mehreren Personen. (E026)



**Los 149** Ausruf: 10 €  
**Zeven (2148): Gruss aus Zeven, ca. 1955**

Gelaufene Vierbild-Karte mit Abbildungen verschiedener Siedlungen. (E026)



**Los 150** Ausruf: 11 €  
**Zweibrücken (6660): Maxplatz mit Alexanderkirche, 1901**

Gelaufen. (E026)



**international:**

**Los 151** Ausruf: 11 €  
**Dänemark: Bornholm – Sandkaas ved. Allinge, 1911**

Gelaufen; Strandszene, etliche Personen offensichtlich hinzugefügt. (E034)



**Los 152** Ausruf: 11 €  
**Dänemark – Kopenhagen: Christians IX's Bro, 1914**

Gelaufen; Sonderstempel „Salon-Schell Dampfer Hertha“ 23.6.1914. (E034)



**Los 153** Ausruf: 12 €  
**Frankreich – Paris: Eiffelturm 1895**

Gelaufen. Stempel von der Turmspitze; Eingangsstempel Eisenach und Wülfen. (E034)



**Los 154** Ausruf: 11 €  
**Frankreich – Chamonix: Le Mauvais Pas et la Mer de glace; 1904**

Handkoloriert, gelaufen. (E034)



**Los 155** Ausruf: 12 €  
**Italien-Lago di Como: Gesamtansicht Como und Lambordinische Tracht; 1898**

Gelaufen aus Genua. (E034)



**Los 156** Ausruf: 11 €  
**Italien: Caserma Sacchi - La Baracche, 1901**

Gelaufen, Dorf an der südlichen Zufahrt zum Simplon-Tunnel. (E034)



**Los 157** Ausruf: 13 €  
**Niederlande - Amsterdam: Genootschap Architectura et Amicita, Nachweis Mitgliedsbeitrag, 1902**

Herr A.A. Kok hat den Mitgliedsbeitrag von 6 Gulden für die zweite Hälfte des Jahres 1902 entrichtet. Dies betätigen mit OU der 1. Sekretär und der Schatzmeister. Mit Postkarteneinteilung; nicht gelaufen. Dekorative Gestaltung mit Jugendstilelementen; signiert. (E021)



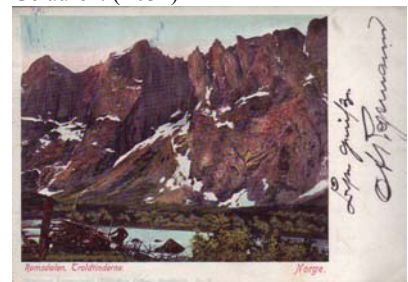
**Los 158** Ausruf: 10 €  
**Norwegen – Geiranger: Merok, 1910**

Gelaufen. (E034)



**Los 159** Ausruf: 11 €  
**Norwegen - Romsdalen: Troldtinderne, 1900**

Gelaufen. (E034)



**Los 160**                      **Ausruf: 13 €**  
**Österreich** – **Herrnskretschchen-**  
**Stimmersdorf: Gruss vom**  
**Prebischthor, 1896**

Hotel und Restaurant; Grand Hotel; Inhaber *Albert Meyer*. Gelaufen. (E034)



**Los 161**                      **Ausruf: 11 €**  
**Österreich** – **Mendelpass; 1901**

Gelaufen. (E034)



**Los 162**                      **Ausruf: 15 €**  
**Schweden** – **Boras: Helsing fran**  
**Boras, 1894**

Fünfbild-Litho, gelaufen. Toppzustand. (E034)



**Los 163**                      **Ausruf: 11 €**  
**Schweden-Boras: Zeitungskarte-**  
**Boras Tidning, 1902**

Gelaufen. (E034)



**Los 164**                      **Ausruf: 12 €**  
**Schweiz: Die Jungfrau in der**  
**Zukunft, 1913**

Juxkarte, gelaufen, mit Zukunftsvisionen für das Bergmassiv. Mit Doppeldeckerflugzeug, Zeppelin und weiteren Aktivitäten zu Land. (E034)



**Los 165**                      **Ausruf: 12 €**  
**Schweiz** – **Gruss vom Bodensee, 1904**

Gelaufen; mit Raddampfer. (E034)



**Los 166**                      **Ausruf: 14 €**  
**Schweiz: Gruss aus Kreuzlingen –**  
**Mondscheinkarte, 1898**

Gelaufene Vierbild-Karte mit herrlichem Panorama des Bodensess. (E034)



**Los 167**                      **Ausruf: 11 €**  
**Südtirol: Gruss aus Meran, 1901**

Gelaufen; Panorama mit Stadtwappen. (E034)



**Los 168**                      **Ausruf: 11 €**  
**Südtirol: Gruss aus Gries bei Bozen,**  
**1901**

Gelaufen; Abb. Gasthof zur Post. (E034)



**Los 169**                      **Ausruf: 11 €**  
**USA** – **New York: High Bridge und**  
**Washington Bridge, 1908**

Gelaufen nach Wülfen. U.a. Abb. des Bootshauses. Werbung für das Restaurant von *August Lichow* in N.Y. (E034)



**Los 170**                      **Ausruf: 10 €**  
**USA** – **New York: Lower Broadway**  
**and part of Financial District; 1928**

Gelaufen, teilkoloriert. (E034)



**Los 171**                      **Ausruf: 11 €**  
**USA** – **New York: Freiheitsstatue mit**  
**großem Zeppelin; 1930**

Gelaufen. (E034)



**Anlasskarten:**

**Gegen das Licht – Karten:**

Alle gelaufen (E026)

**Los 172 Ausruf: 15 €**  
**Seifenblasenserie Nr. 7: Berlin - Siegestsäule**



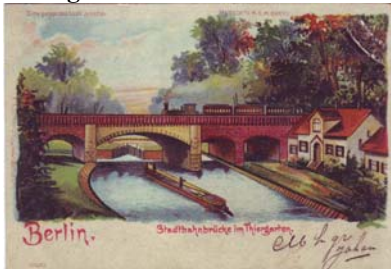
**Los 173 Ausruf: 15 €**  
**Schloss Linderhof**



**Los 174 Ausruf: 15 €**  
**Berlin: Siegesallee**



**Los 175 Ausruf: 15 €**  
**Berlin: Stadtbahnbrücke im Thiergarten**



**Los 176 Ausruf: 15 €**  
**Berlin: Unter den Linden, an der Friedrichstraße**



**Los 177 Ausruf: 10 €**  
**Liegnitz: Jahrhundertfeier der niederschlesischen Jugend, 1913**

Gelaufen; offizielle Karte der Feier Sonderstempel Katzenbachschlachtfeld. (E010)



**Los 178 Ausruf: 12 €**  
**Bad Ems (5427): „König Wilhelm saß ganz leise ...“ 1938**

Gelaufen; Fotomontage zu einer Begegnung am 13.7.1870; König Wilhelm I. trifft den französischen Botschafter Graf Benedetti. (E026)



**Los 179 Ausruf: 15 €**  
**(x9299) Letzte große Königs-Bergparade am 6. April 1905 – Berghäuserzug, 1913**

Gelaufen. Die letzte große Königsparade fand am 6. April 1905 in Freiberg statt. Anlass war der Besuch des sächsischen Königs Friedrich August III.. Am Freiburger Obermarkt erfolgte eine sog. Königshuldigung unter Teilnahme von 1.700 Berg- und Hüttenleuten. (E033)



**Los 180 Ausruf: 35 €**  
**Konvolut: 12 Foto-Ansichtskarten preußische Königsfamilie, um 1915**

Teils gelaufen. Unter anderem mit Propagandakarte Kaiser Wilhelm II., Kaiserin Auguste Viktoria, Prinzessin August Wilhelm, Prinz Alexander Ferdinand, Prinzessin Eitel Friedrich, Gruppenfoto Kronprinz / Prinz August Wilhelm / Prinz Eitel Friedrich mit Gattinnen.(E033)



**Los 181 Ausruf: 12 €**  
**Unser Kronprinz, 1908**

Gelaufen, (E026)



**Los 182 Ausruf: 10 €**  
**Prinz Eitel Friedrich nebst Gemahlin, ca. 1912**

Nicht gelaufen. (E034)



**Los 183 Ausruf: 10 €**  
**Düsseldorf (4000): 21. Wanderausstellung der Deutschen Landwirtschafts-Gesellschaft, 1907**

Nicht gelaufen – offizielle Ausstellungspostkarte. (E026)



**Los 184 Ausruf: 15 €**  
**Essen (4300): 50 Jahre Fernsprecher in Essen 1886-1936**

Nicht gelaufen; Abbildungen der jeweiligen Zentralgebäude und Vermittlungsräume. Rückseite: „Glückauf 1936“. (E021)



**Los 185** Ausruf: 18 €  
**Frankfurt/M. (6000): Internationale Luftschiffahrt Ausstellung, 1909**

Gelaufenen offizielle Postkarte Nr. 2 mit „Ballonfahrt im Hochgebirge“ als rückseitigem Motiv (Jos. Corregio). Bahnpoststempel Frankfurt-Karlsruhe. (E021)



**Los 186** Ausruf: 10 €  
**Freudenstadt (7290): 5 Jahre EAPC – 55 Jahre Motorflug Gebr. Wright, 1958**

Gelaufen. Vorderseite u.a. Blick auf Friedrichshafen, Propellermaschine Stuttgarter Flughafen. Rückseite: Sonderstempel Freudenstadt, Sonderstempel Postabwurf, Sonderstempel mit großer Sondermarke: Gedächtnisflug. (E021)



**Los 187** Ausruf: 11 €  
**Krefeld (4150): Gewerbe-, Industrie- u. Kunstausstellung 1911**

Blick auf den Garten der Kunsthalle. Große Vignette der Kunstausstellung. Gelaufen. (E021)



**Los 188** Ausruf: 14 €  
**Leipzig (x70xx): Kanalfeier des Leipziger Bautechniker-Vereins, 1909**

Nicht gelaufen. (E034)



**Los 189** Ausruf: 14 €  
**Leipzig (x70xx): Internationale Jagd- und Sport-Ausstellung 1903**

Aus dem großen Ausstellungssaal, gelaufen mit Privatpost. (E034)



**Los 190** Ausruf: 10 €  
**Leipzig (x70xx): Gruss von der Leipziger Messe, ca. 1900**

Nicht gelaufen. (E034)



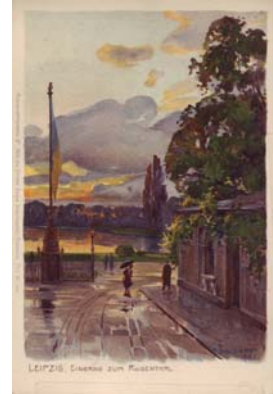
**Los 191** Ausruf: 10 €  
**Leipzig (x70xx): Eisenbahn-Gruss-Karte, 1905**

Nicht gelaufen; Abb. Hauptbahnhof. (E034)



**Los 192** Ausruf: 18 €  
**Leipzig (x70xx): 5 Künstlerpostkarten Ansichten der Stadt, ca. 1900**

Nicht gelaufen; M. Zeno Diemer: Nr.2356, 1889,1900 und1894; Lena Kemerich, Nr. 1888. (E034)



**Los 193** Ausruf: 18 €  
**Leipzig (x70xx): 5 Karten Völkerschlachtdenkmal, 1913**

Nicht gelaufen, verschiedene Motive. (E034)



**Los 194** Ausruf: 20 €  
**Leipzig (x70xx): 4 Karten 12. Deutsches Turnfest, 1913**

Verschiedene Motive, nicht gelaufen. (E034)





**Los 195**                      **Ausruf: 17 €**  
**Leipzig (x70xx): 3 Karten**   **Sächs.**  
**Thüringische Industrie- und**  
**Gewerbeausstellung, 1897**

Verschiedene Motive u.a. Nr. 3 und 4;  
nicht gelaufen. (E034)



**Los 196**                      **Ausruf: 11 €**  
**Leipzig (x70xx): Ernestine, ca. 1910**

Nicht gelaufen. (E034)



**Los 197**                      **Ausruf: 10 €**  
**Lüttich: Exposition Universelle –**  
**Deutsches Haus, 1905**

Gelaufen, abgebildet ist der  
Restaurantbereich. (E026)



**Los 198**                      **Ausruf: 15 €**  
**Mannheim/Heidelberg (6800/6900):**  
**Erste Deutsche Luft-Post 1912**

Gelaufen mit Flugpost-Stempel. Offizielle  
Karte der Verkehrs-Vereine Mannheim und  
Heidelberg. (E021)



**Los 199**                      **Ausruf: 12 €**  
**Mönchengladbach (4050): Baustein**  
**zum Oberbürgermeister –**  
**Hermann – Piecq – Denkmal, 1920**

Gelaufen. (E021)

