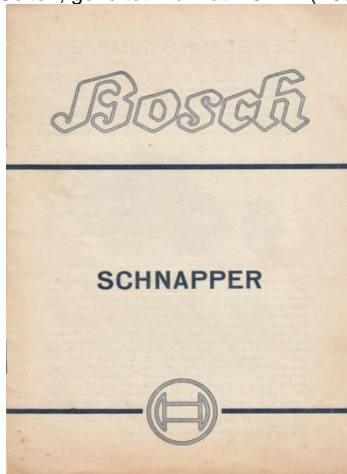


**Varia:**

Los 1000 Ausruf: 15 €  
**Bosch Ersatzteile für 2 Ltr. OPEL-Wagen, ca. 1935**  
 28 Seiten, geheftet. Das Auto wurde von 1934-37 gebaut und kostete ca. 6.000 RM. Abheftlochung. Format: 15x21. (E030)



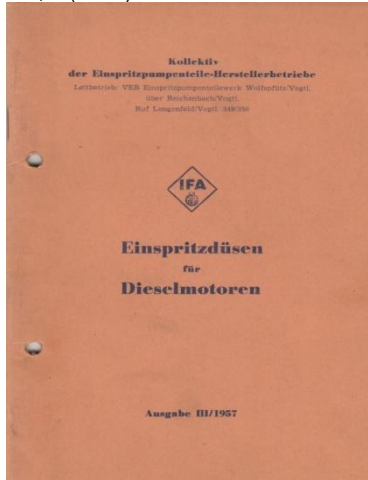
Los 1001 Ausruf: 10 €  
**Bosch Schapper, 1938**  
 Acht Seiten, geheftet. Format: 15x21. (E030)



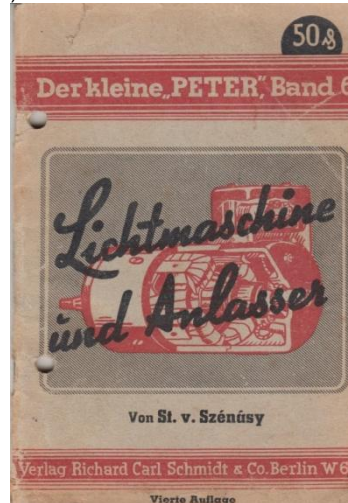
Los 1002 Ausruf: 16 €  
**Bosch Funk-Entstörung der elektrischen Anlage im Kraftwagen, Stuttgart 1959**  
 40 Seiten, geheftet. Abheftlochung. Format: 15x21. (E030)



Los 1003 Ausruf: 11 €  
**Einspritzdüsen für Dieselmotoren, IFA 1957**  
 VEB Einspritzpumpenwerk Wolfspütz. 36 Seiten geheftet mit Abheftlochung. Format: 14,5x20,5. (E030)



Los 1004 Ausruf: 22 €  
**Lichtmaschine und Anlasser, Der kleine "Peter" Band 6, 1944**  
 Verlag Richard Carl Schmidt & Co., Berlin. 72 Seiten, geheftet. Abheftlochung. Format: 11x17. (E030)



Los 1005 Ausruf: 22 €  
**MEA Licht- und Anlasser-Anlage für Automobile, Stuttgart c1. 1930**  
 40 Seiten geheftet mit vielen Abbildung. Firmenabbildung. Dekoratives Cover. Format: 13,5x21. (E030)



Los 1006 Ausruf: 16 €  
**Beleuchtungs-Rezepte für das Kraftfahrzeug - Auto Böhm, Zittau 1937**  
 Osram Lichtheft Nr. 32. 20 Seiten geheftet. Format: 10,5x15. (E030)



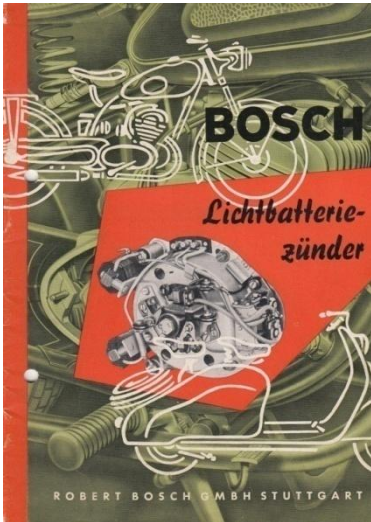
Los 1007 Ausruf: 22 €  
**Transistor-Zündanlage - Einbauvorschrift + Prüfgeräte für Transistoren und Diode, ca. 1960**  
 1. VEB Fahrzeugelektrik Karl-Marx-Stadt, ca. 1960, 32 Seiten geheftet. 2. Deutscher Militärverlag, Berlin, ca. 1960, 32 Seiten als Faltprospekt. (E030)



Los 1008 Ausruf: 22 €  
**Akkumulatoren, Galvanische Elemente und Batterien + Batterie-Service Verzeichnis, 1952**  
 IKA VEB Installation-Kabel-Apparate, 1952. 1. 32 Seiten geheftet mit Preisverzeichnis. 2. 16 Seiten, geheftet. Formate: 15x21. (E030)



Los 1009 Ausruf: 15 €  
**Bosch Lichtbatteriezünder für Motorräder, Stuttgart 1958**  
 24 Seiten, geheftet. Format: 15x21. (E030)



Los 1010 Ausruf: 13 €  
**Bosch Schwunglichtmagnetzündler und Scheinwerfer für Motorräder, 1937**  
 16 Seiten geheftet. Abheftlochung. Format: 15x21. (E030)



**Werbung:**

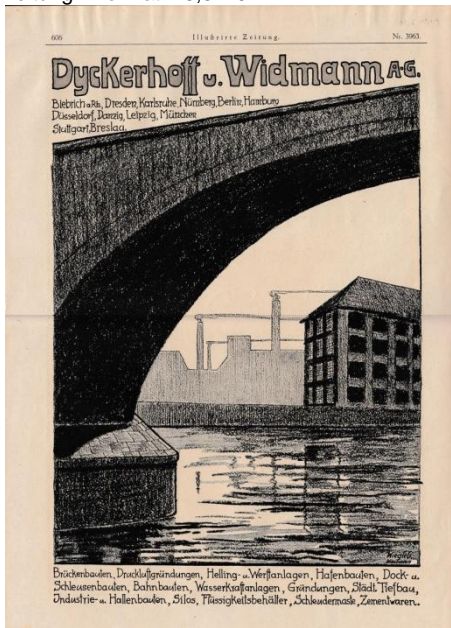
Sammlung Originalwerbung um 1920 aus Zeitschriften - Rückseiten bedruckt. Ohne Knickfalten. (E027)

Los 1011 Ausruf: 10 €  
**Berlin, ca. 1920: Goerz Dogmar**  
 Format: 9x16.



Los 1012 Ausruf: 18 €  
**Biebrich, 1912: Dyckerhoff u. Widmann AG**

Entwurf: *Wiegleb, Wiesbaden*. "Illustrierte Zeitung". Format: 29,5x40.



Los 1013 Ausruf: 16 €  
**Dortmund, um 1920: Deutsch-Luxemburgische Bergwerks-Hütten AG**  
 "Illustrierte Zeitung". Format: 29,5x21.



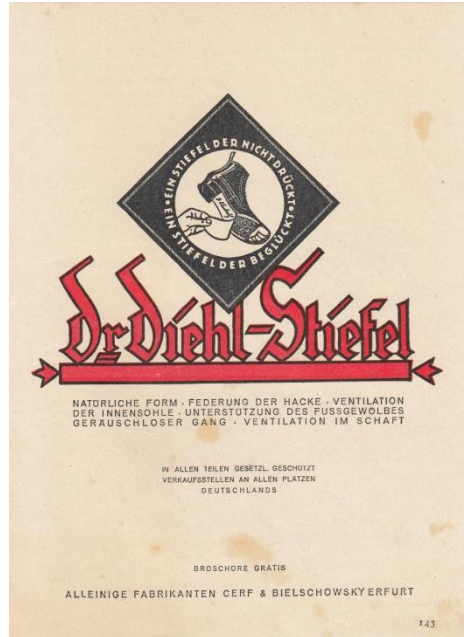
Los 1014 Ausruf: 10 €  
**Dresden, 1912: Seidel & Naumann, Schreibmaschinen**  
 "Illustrierte Zeitung". Format: 16x8,5.



Los 1015 Ausruf: 12 €  
**Düsseldorf, 1922: Haniel & Lueg, Stahlgießerei**  
 "Jugend". Format: 24x16,5.



Los 1016 Ausruf: 12 €  
**Erfurt, um 1920: Cerf & Bielschowsky - Dr. Diehl-Stiefel**  
 Format: 16,5x23.



Los 1017 Ausruf: 18 €  
**Friedberg/Wien, 1912: Megerle's Lackfabriken und Rivalin-Werke**  
 "Illustrierte Zeitung". Format: 29,5x40.



Los 1018 Ausruf: 14 €  
**Hamburg, 1922: A.G. Hugo Stinnes, Hamburg-Amerika Schiffsdienste**  
 "Jugend". Format: 24x32.



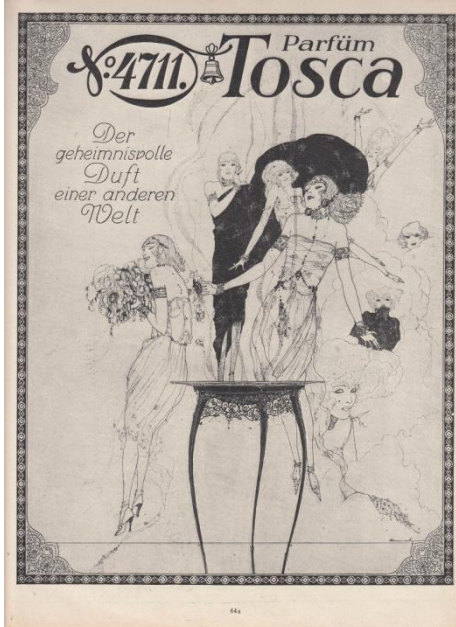
Los 1019 Ausruf: 14 €  
**Hannover, 1918: H. Bahlsen Keksfabrik**  
 "Jugend". Format: 24,5x15,5.



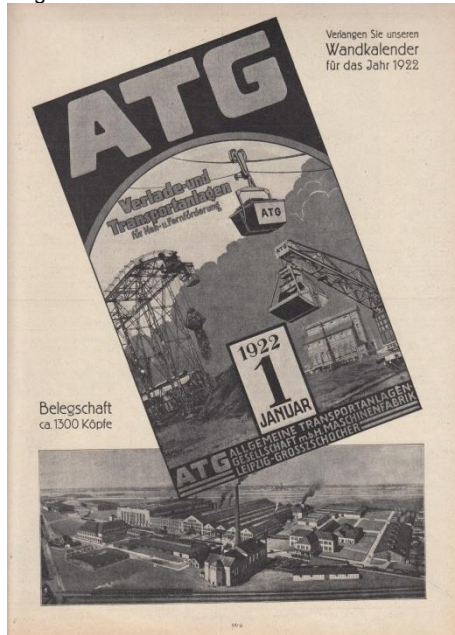
Los 1020 Ausruf: 11 €  
**Köln, 1922: Stollwerck Schokolade**  
 "Jugend". Format: 24x10.  
 (siehe auch Los 912)



Los 1021 Ausruf: 18 €  
**Köln, 1922: 4711 - Tosca**  
 "Jugend". Format: 24x32.



Los 1022 Ausruf: 15 €  
**Leipzig-Grosszschocher, 1922: ATG Allgemeine Transportanlagen-Gesellschaft mbH**  
 "Jugend". Format: 24x32.



Los 1023 Ausruf: 15 €  
**Leipzig, 1912: Jul. Heinr. Zimmermann, Musikinstrumente**  
 "Illustrierte Zeitung". Format: 29,5x18,5.



Los 1024 Ausruf: 19 €  
**Leipzig/Hamburg/Frankfurt/Köln 1912: Mädlers Patent-Koffer**  
 "Illustrierte Zeitung". Format: 29,5x40.



Los 1025 Ausruf: 14 €  
**Leipzig, um 1920: Deutsche Druckfarbenfabrik Zulch & Sckerl**  
 Format: 21x30.



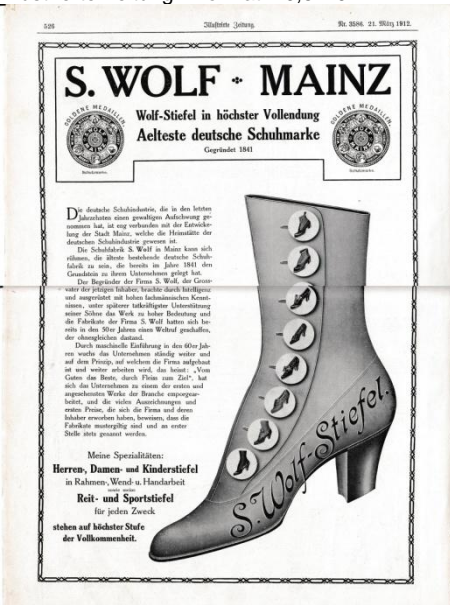
Los 1026 Ausruf: 12 €  
**Leipzig-Leutzsch, um 1920: Springer & Möller AG, Druckereifarben**  
 Doppelseitig. Format: 21x30.



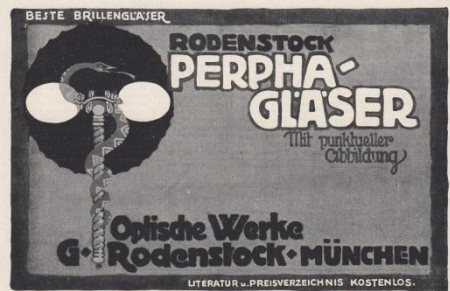
Los 1027 Ausruf: 10 €  
**Leipzig-Plagwitz, um 1920: Chromo-Papier und Carton-Fabrik vorm. Gustav Najork AG**  
 Format: 17x14.



Los 1028 Ausruf: 19 €  
Mainz, 1912: S. Wolf, Stiefel  
"Illustrierte Zeitung". Format: 29,5x40.



Los 1029 Ausruf: 14 €  
München, um 1920: Optische Werke G. Rodenstock  
Format: 17,5x11.



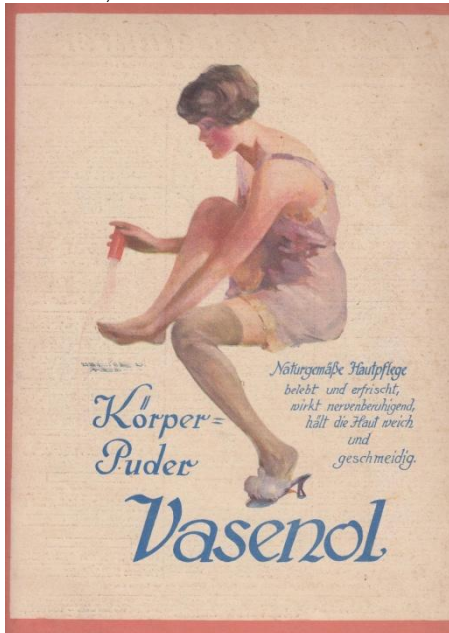
Los 1030 Ausruf: 12 €  
Zittau, um 1920: Disapoon -Badecreme  
Entwurf: Cibulka. Format: 16,5x23.



Los 1031 Ausruf: 16 €  
Zittau, 1919: Max Weber, Trag-, Puffer-,  
Spiral- und Waggonfedern  
Entwurf: P.T. "Illustrierte Zeitung". Format:  
29,5x19.



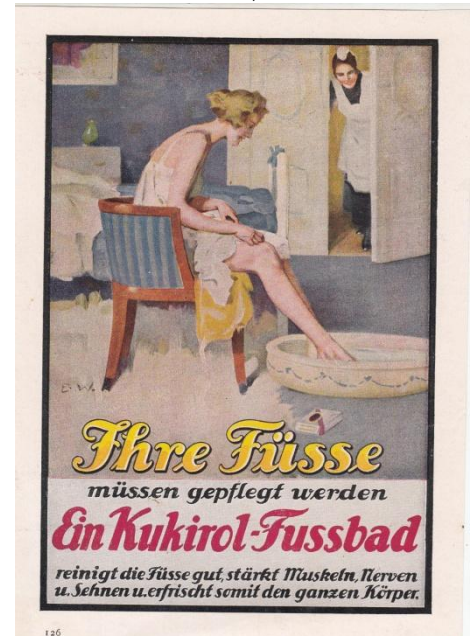
Los 1032 Ausruf: 16 €  
Vasenol Körperpuder, um 1920  
Format: 24,5x32.



Los 1033 Ausruf: 16 €  
Lavenor Parfüm, 1938  
Format: 26,5x36,5.



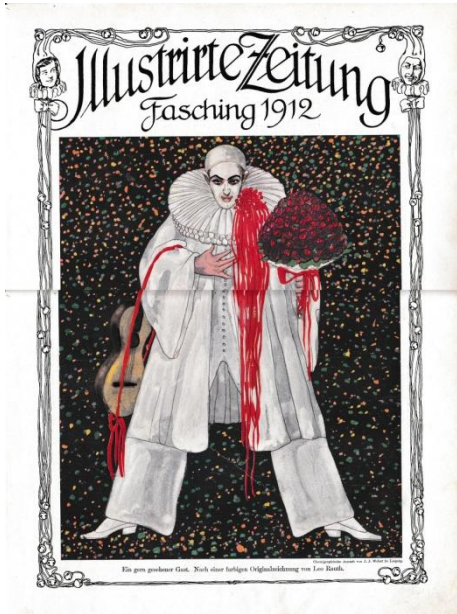
Los 1034 Ausruf: 13 €  
Kulirol-Fussbad, um 1920  
Entwurf: E.W. Format: 16,5x23.



Los 1035 Ausruf: 13 €  
Odol, um 1918  
Format: 24,5x17,5.



Los 1036 Ausruf: 19 €  
Fasching 1912 - Harlekin  
Deckblatt - "Illustrierte Zeitung". Format:  
29,5x40.



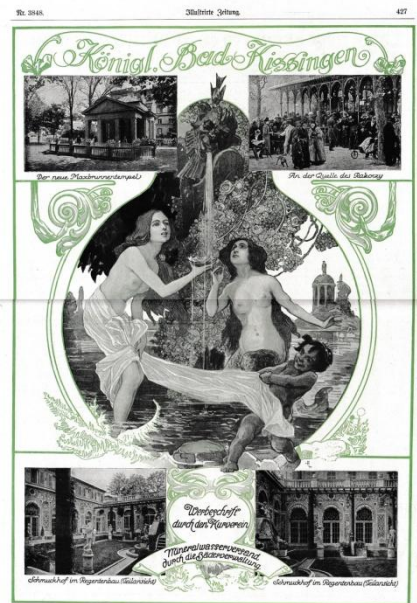
Los 1039 Ausruf: 12 €  
**Milee - der nahrhafte Brotaufstrich, um 1920**  
 Format: 16,5x23.



Los 1042 Ausruf: 14 €  
**Lobeck's Schokolade - Der Rattenfänger von Hameln, 1912**  
 "Illustrierte Zeitung". Format: 29,5x20.



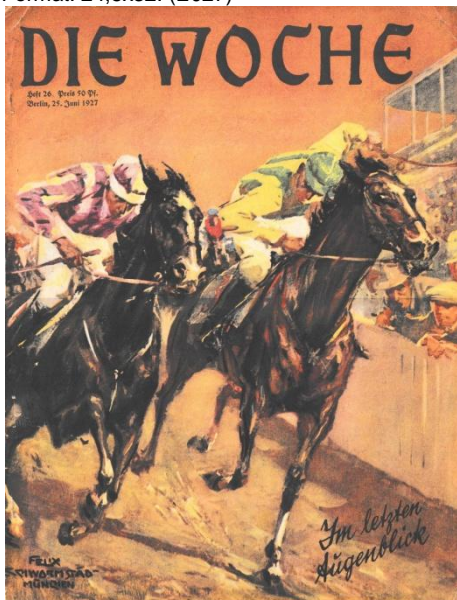
Los 1043 Ausruf: 20 €  
**Königl. Bad Kissingen, 1919**  
 "Illustrierte Zeitung". Format: 29,5x40.



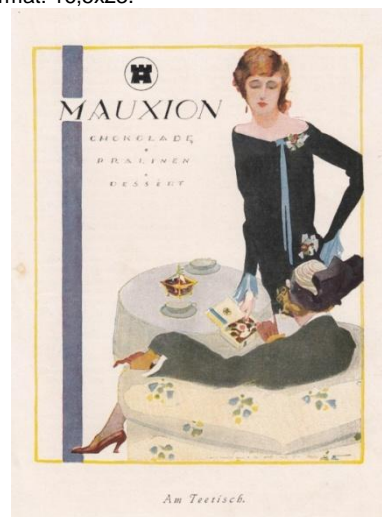
Los 1044 Ausruf: 13 €  
**AEG-Kühlschrank, 1938**  
 Format: 13,5x36,5.



Los 1037 Ausruf: 16 €  
**Die Woche, 1927 - Deckblatt "Im letzten Augenblick"**  
 Entwurf: Felix Schwarstad, München. Heft 26.  
 Format: 24,5x32. (E027)



Los 1040 Ausruf: 12 €  
**Mauxion Schokolade: Am Teetisch, um 1920**  
 Format: 16,5x23.



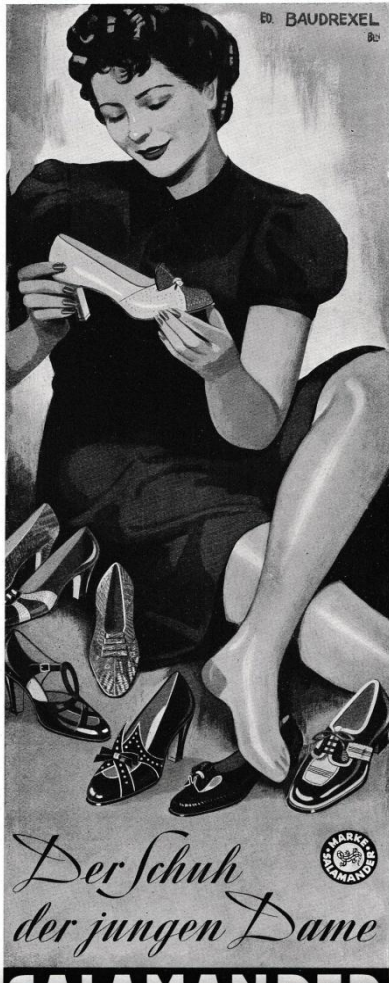
Los 1041 Ausruf: 18 €  
**Felsche Schokolade, 1912**  
 Entwurf: Leo Rauth. "Illustrierte Zeitung".  
 Kleine Randeinrisse unten. Format: 29,5x40.



Los 1038 Ausruf: 16 €  
**Jugend, 1918 - Deckblatt**  
 Ausgabe Nr. 20. Format: 25x32.



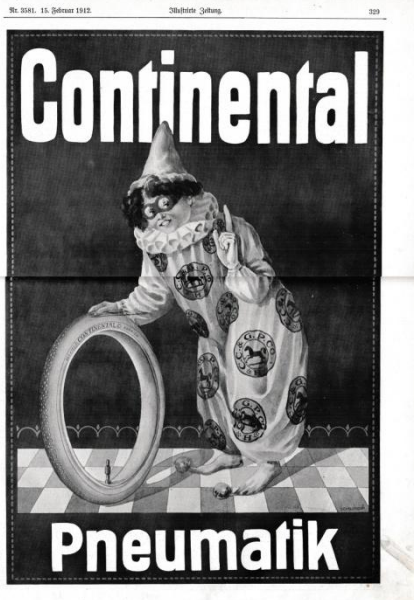
Los 1045 Ausruf: 12 €  
**Salamander-Schuhe, 1938**  
 Format: 13,5x36,5.



Los 1046 Ausruf: 15 €  
**Vereinigte Italienische Schiffahrtsgesellschaften, um 1922**  
 Format: 26,5x36,5.



Los 1047 Ausruf: 19 €  
**Hannover, 1912: Continental Pneumatik**  
 Format: 29,5x40.



Los 1048 Ausruf: 15 €  
**Rüdesheim, 1919: Asbach "Uralt"**  
 "Illustrierte Zeitung". Format: 29,5x20,5.



Los 1049 Ausruf: 15 €  
**Rüdesheim, um 1920: Asbach "Uralt"**  
 Format: 24,5x32.



Los 1050 Ausruf: 10 €  
**Bingen, 1922: Scharlachberg Meisterbrand**  
 "Jugend". Format: 24x17.



Los 1051 Ausruf: 10 €  
**Frankfurt, 1922: Feist Cabinet**  
 "Jugend". Format: 24x17,5.



Los 1052 Ausruf: 10 €  
**Geisenheim, 1922: Gebrüder Hoehl, Sektkellerei**  
 "Jugend". Format: 24,5x16.



Los 1053 Ausruf: 10 €  
**Mainz, 1922: Schönberger Cabinet**  
 "Jugend". Format: 24,5x15,5.



Los 1054 Ausruf: 10 €  
**Stargard, 1922: Winkelhaus Alte Reserve**  
 "Jugend". Format: 24,5x16,5.



Los 1055 Ausruf: 13 €  
**Stargard, 1919: Winkelhausen**  
**Deutscher Cognac**  
 "Illustrierte Zeitung". Format: 29,5x21,5.



Los 1056 Ausruf: 15 €  
**Stargard, ca. 1912: F.I. Mampe**  
**Likörfabrik Weinbrennerei**  
 Prospekt. Format: 13x16.



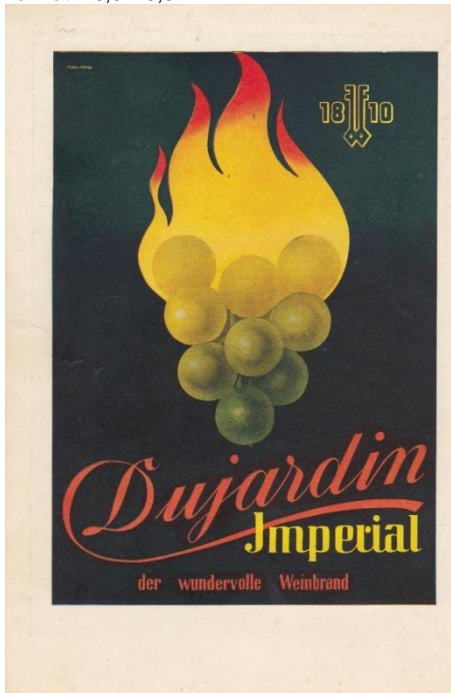
Los 1057 Ausruf: 12 €  
**Koblenz, 1912: Deinhard Cabinet**  
 "Illustrierte Zeitung" Format: 29,5x20.



Los 1058 Ausruf: 12 €  
**Uerdingen, um 1920: Dujardin**  
**Weinbrand**  
 Format: 17x25.



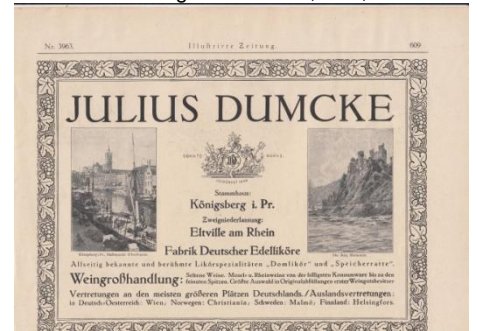
Los 1059 Ausruf: 12 €  
**Uerdingen, 1928: Dujardin Imperial**  
 Format: 16,5x25,5.



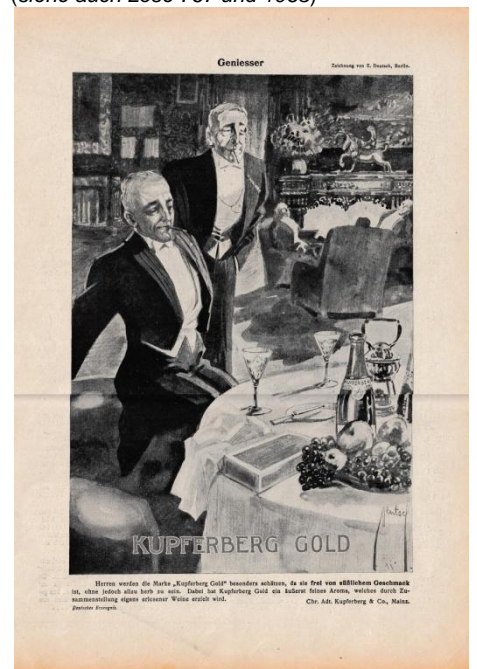
Los 1060 Ausruf: 10 €  
**Hanau, um 1920: Jacob Stück - Goldstück Weinbrand**  
 Format: 17x23,5.



Los 1061 Ausruf: 18 €  
**Königsberg, 1919: Julius Dumcke, Weingroßhandlung**  
 "Illustrierte Zeitung". Format: 29,5x21,5.



Los 1062 Ausruf: 15 €  
**Mainz, 1912: Kupferberg Gold - Geniesser**  
 Entwurf: E. Deutsch. Format: 22x32,5.  
 (siehe auch Lose 767 und 1063)



Los 1063 Ausruf: 16 €

**Mainz, 1912: Kupferberg Gold - Fidele Gesellschaft**

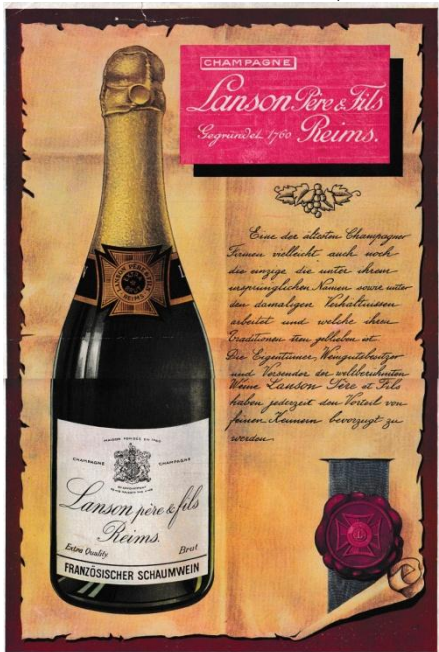
Entwurf: Ernst Heilemann. Format: 29x33.



Los 1064 Ausruf: 14 €

**Reims, ca. 1924: Lanson Père & Fils, Champagner**

Kleiner Einriss oben. Format: 22x22,5.



**Wir danken Ihnen für die Durchsicht  
unseres Auktionskataloges und  
wünschen Ihnen Geboten viel Erfolg!!**

**Die nächste Auktion findet am  
21. September 2019 statt.**

**Einlieferungen werden bis spätestens  
15.6.2019 angenommen. Bitte nehmen  
Sie Kontakt auf.**

**Jürgen Baral und Josef Peplinski**

Quellenangaben:

- HWP-Bewertungskataloge, Hrsg.: Papierania GbR, 7 Bände
- F. Merkelbach: Papiernotgeld ehem. Reg.bez. Aachen, 4 Bände
- Thomas van Eck: Papiernotgeld preuß. Rheinprovinz, 2 Bände
- Auktionskataloge u.a. FHW, HSK, Gutowski (Wolfenbüttel), HWPH (Zorneding), Kiefer (Pforzheim)
- diverse Internetseiten u.a. ZVAB, Google, Wikipedia

Los 1065 Ausruf: 18 €

**Epernay, 1912: Champagner Mercier - Karneval 192**

Kleine Fehlstelle rechts unten. Format: 29,5x40.